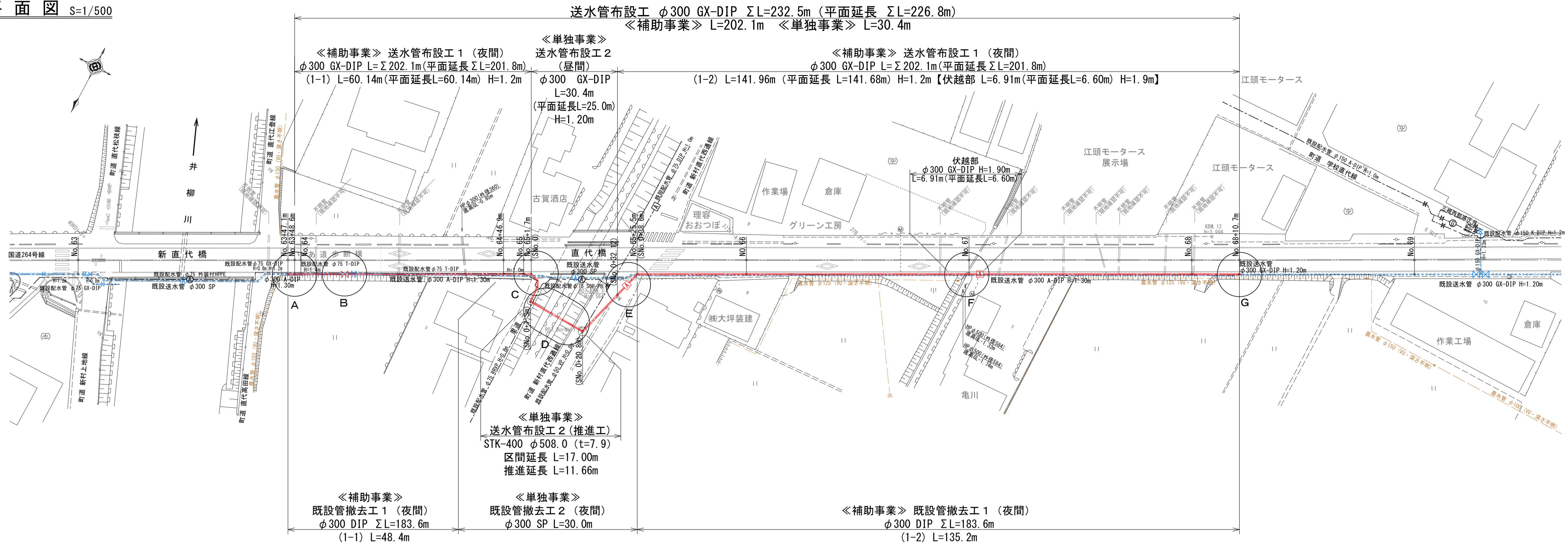


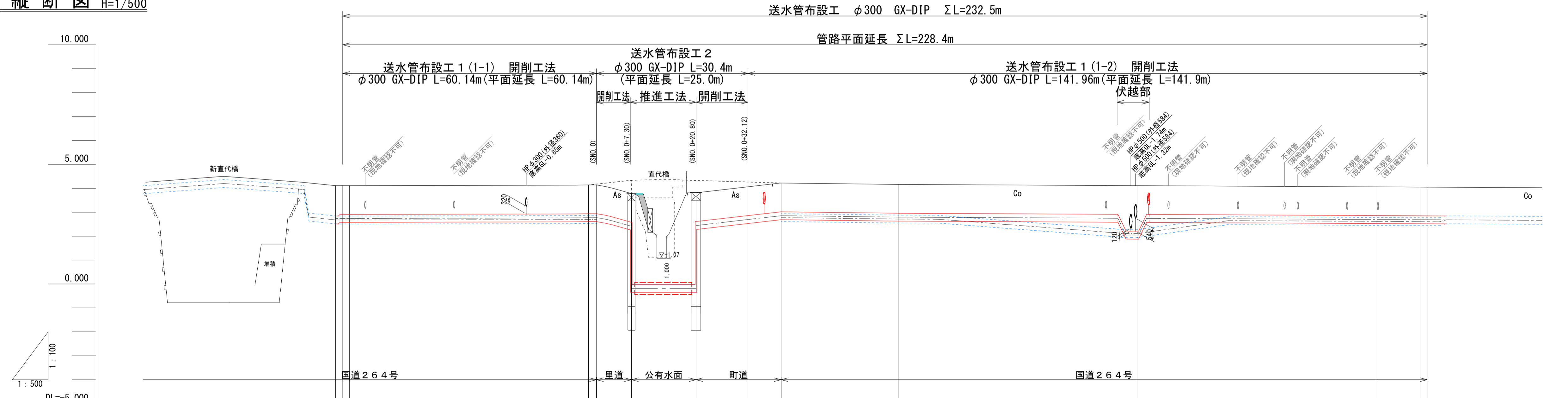


事業名	用水供給事業			
工事名	第1工区送水管更新工事(その3)			
図面名	位置図			
尺度	図示	図面番号	1/11	
事業主	佐賀東部水道企業団			
施工年度	令和8年度	課長	課長補佐	担当者

平面図 S=1/500



縦断面図 V=1/100 H=1/500



土被り		1.30 1.20	1.20 1.20	1.20 1.20	1.20 3.80	3.83 1.20	1.20	1.20	1.20	1.20	1.20	1.20	1.20
地盤高		4.11 4.11	4.14 4.14	3.78	3.81	4.22	4.16	4.11	4.11 4.11	4.06	4.04		
追加距離		0.000 2.800	52.800 54.600	61.800	75.500	93.200	117.700	163.700	167.700 169.700	217.700	228.400		
単距離		0.000 1.400	50.000 1.700	7.300	13.500	17.800	24.500	46.000	4.000 2.000	48.000	10.700		
測点	No.63	+7.000 +1.800 No.64	No.65 +1.700 (SNo.0)	(SNo.0) +7.300	(SNo.0) +20.800	(SNo.0) +38.600 No.65.50	No.66	+46.000 No.67 +2.000	No.68	+10.700			

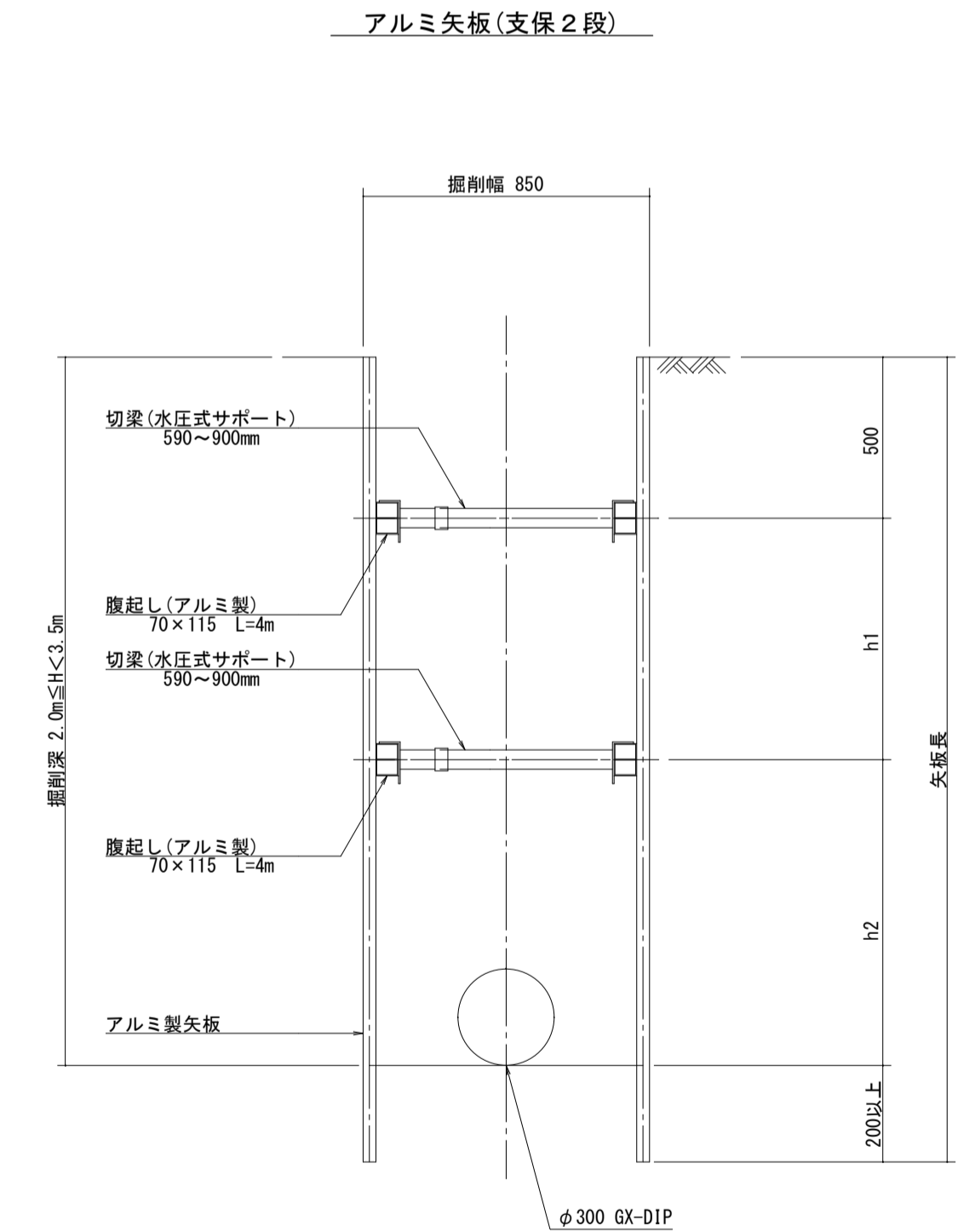
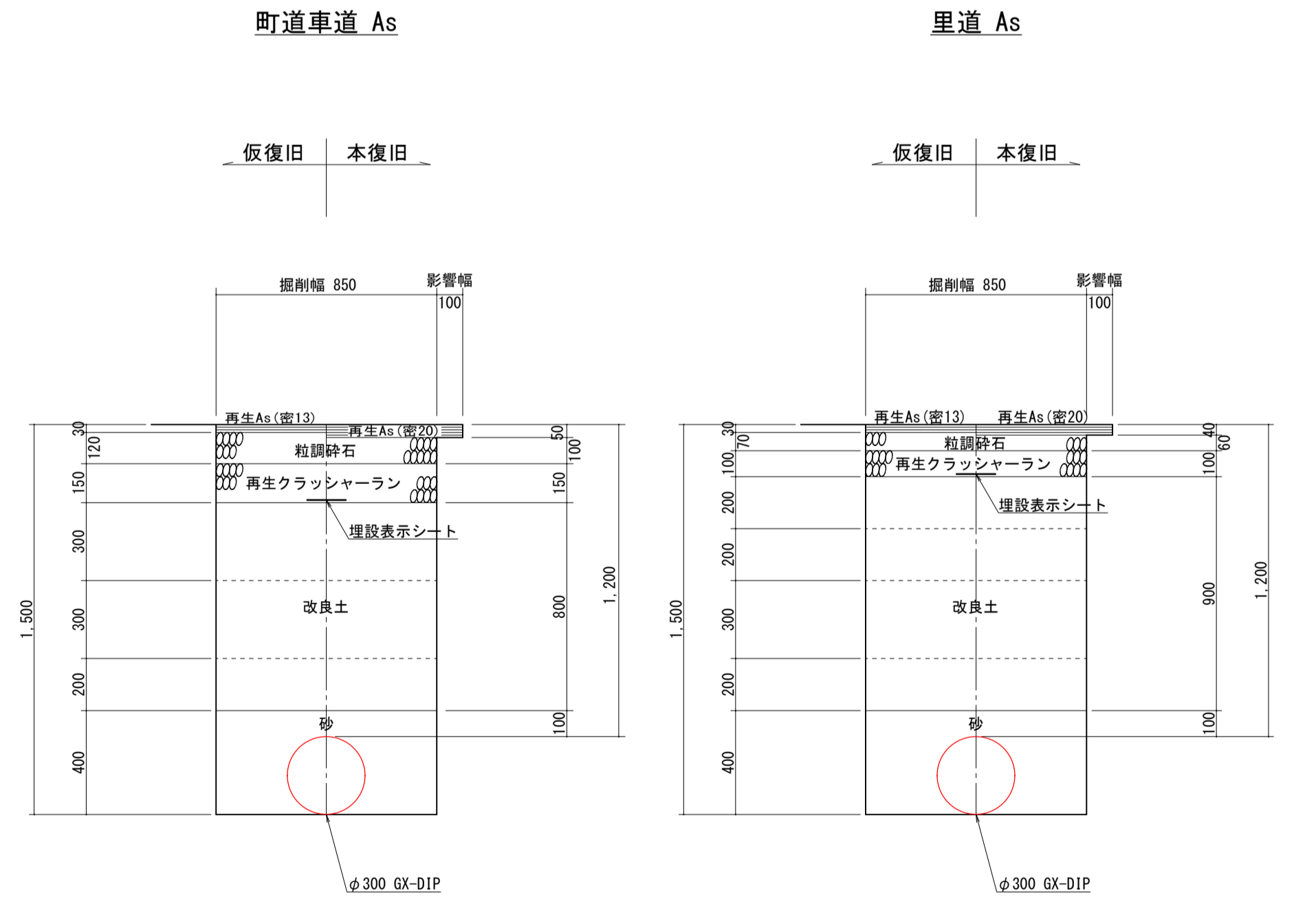
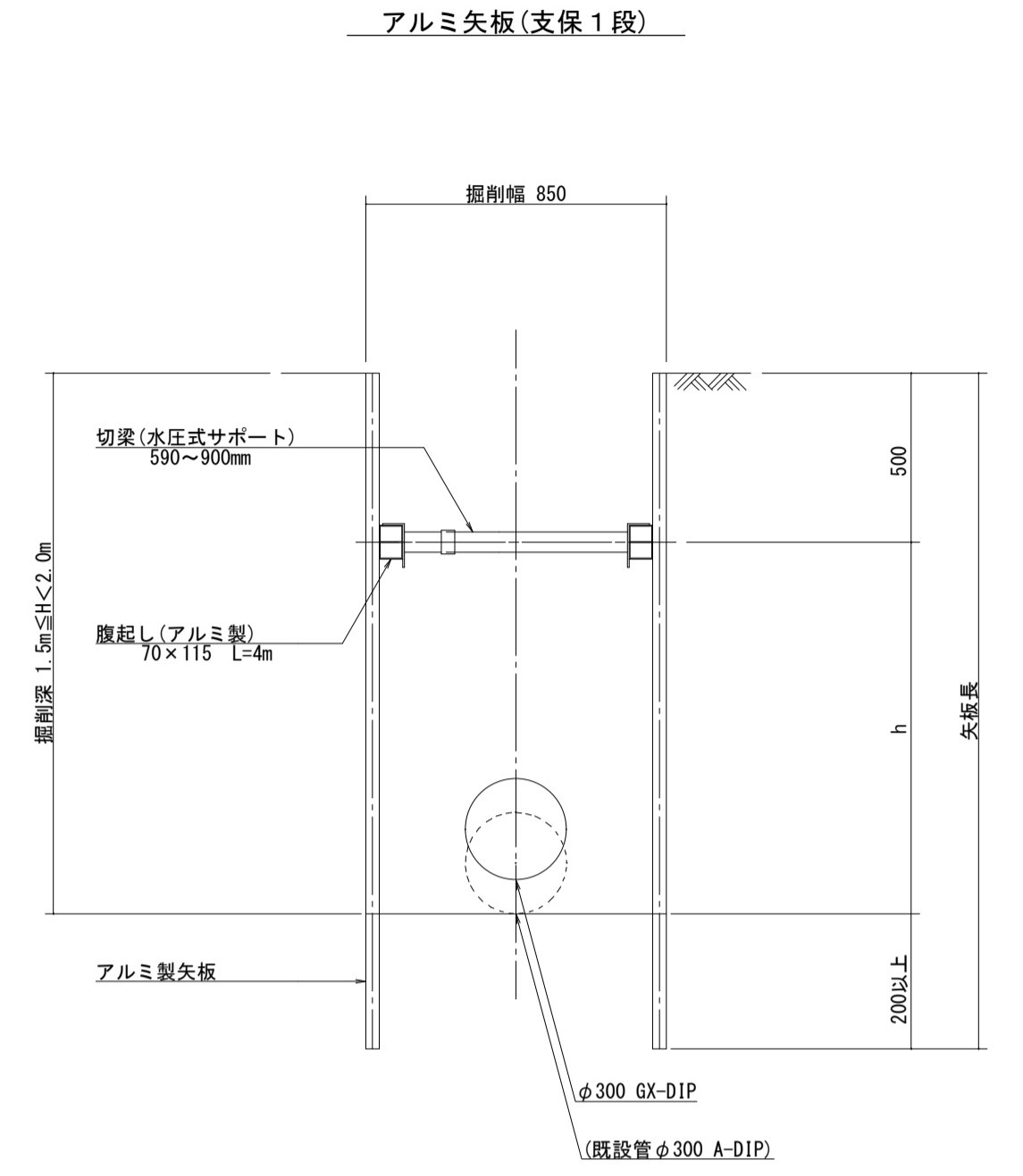
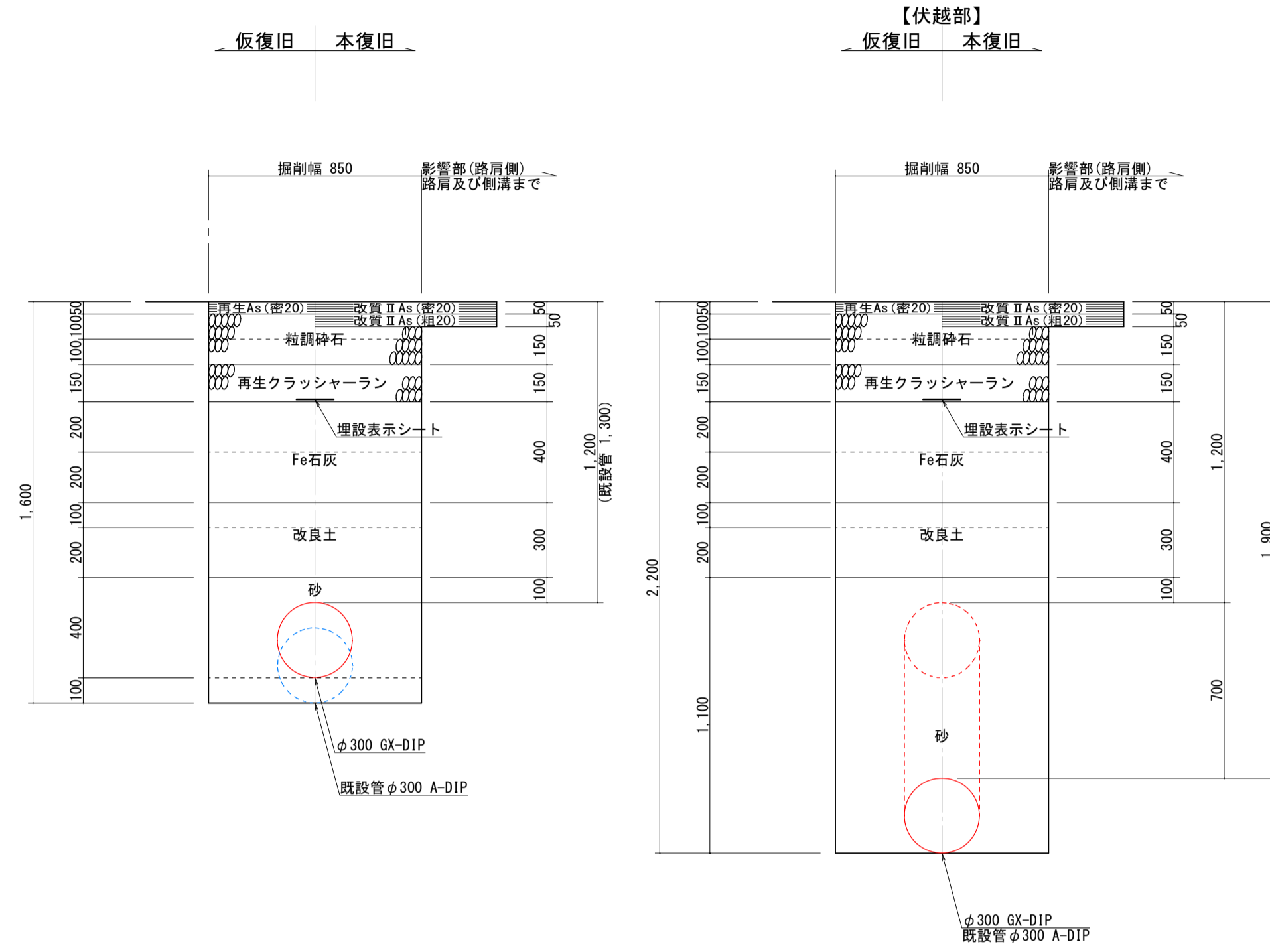
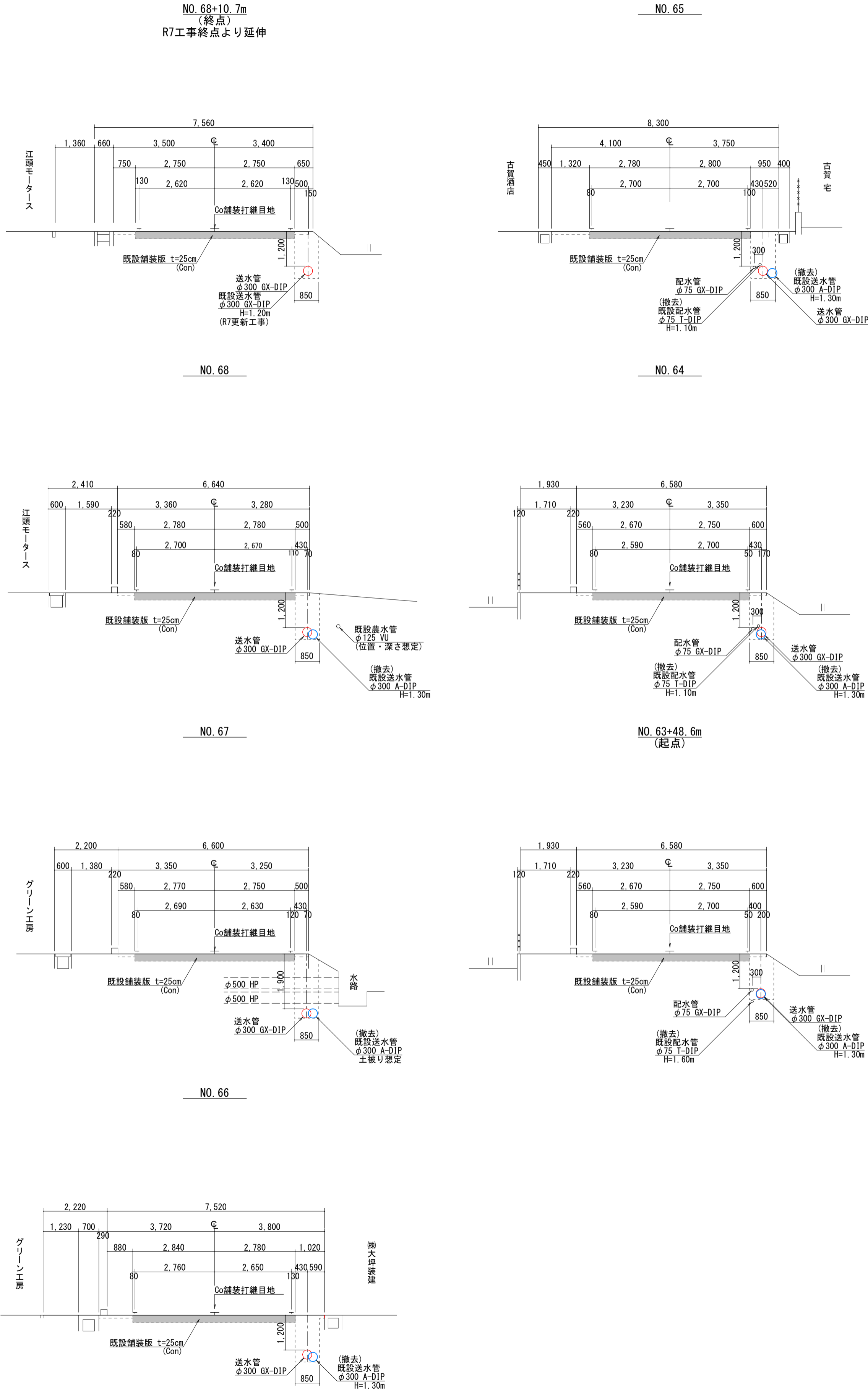
事業名	用水供給事業		
工事名	第1工区送水管更新工事(その3)		
図面名	平面図 縦断面図		
尺度	図示	図面番号	2/11
事業主	佐賀東部水道企業団		
施工年度	令和8年度	課長	主任

横断図 S=1/100

道路掘削復旧断面 S=1/20

県道264号線 車道As

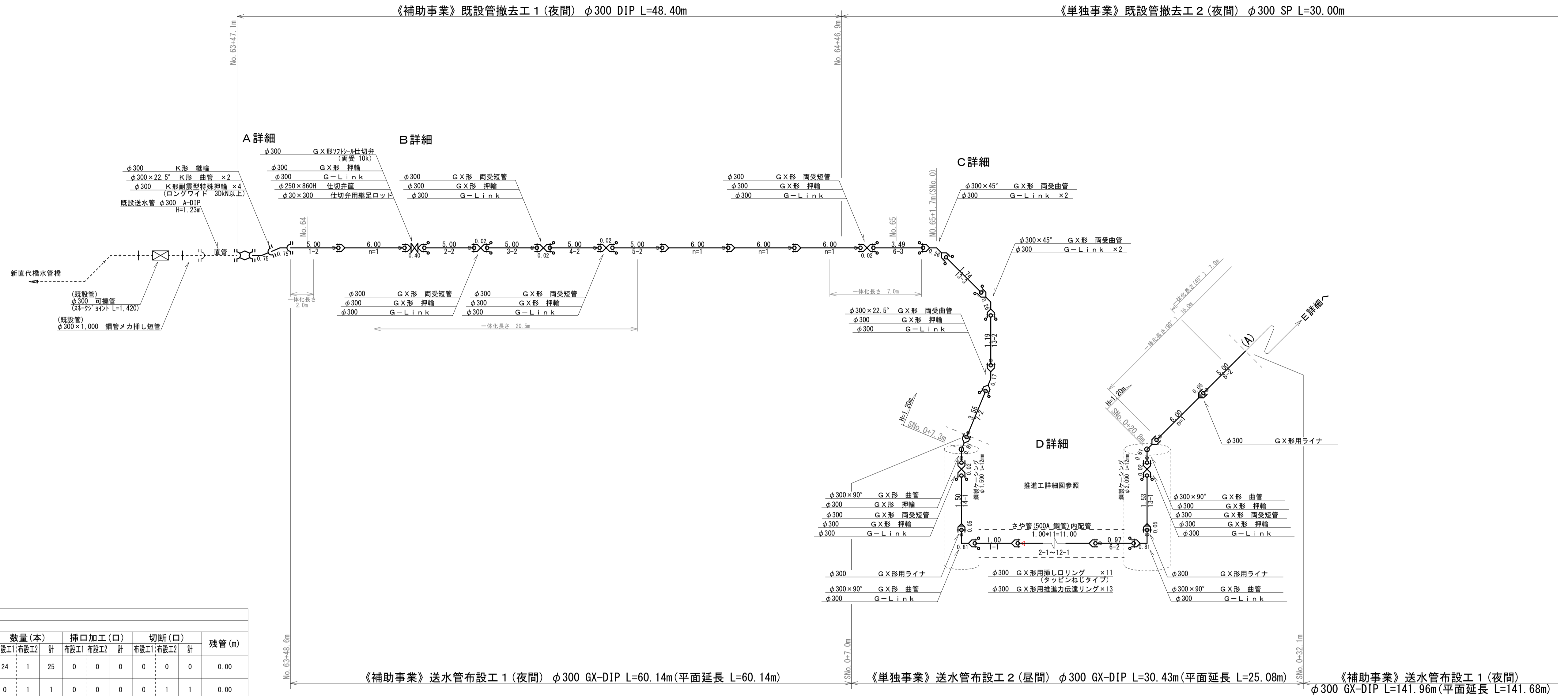
矢板設置標準図



事業名	用水供給事業		
工事名	第1工区送水管更新工事(その3)		
図面名	横断図 道路掘削復旧断面図		
尺度	図示	図面番号	3/11
事業主	佐賀東部水道企業団		
施工年度	令和8年度	課長	主任技師
		主査技師	担当技師

配管詳細図 (1)

《補助事業》送水管布設工1 (夜間) φ300 GX-DIP ΣL=202.1m 《単独事業》送水管布設工2 (昼間) φ300 GX-DIP L= 30.4m
 既設管撤去工1 (夜間) φ300 DIP ΣL=183.6m 既設管撤去工2 (夜間) φ300 SP L= 30.0m



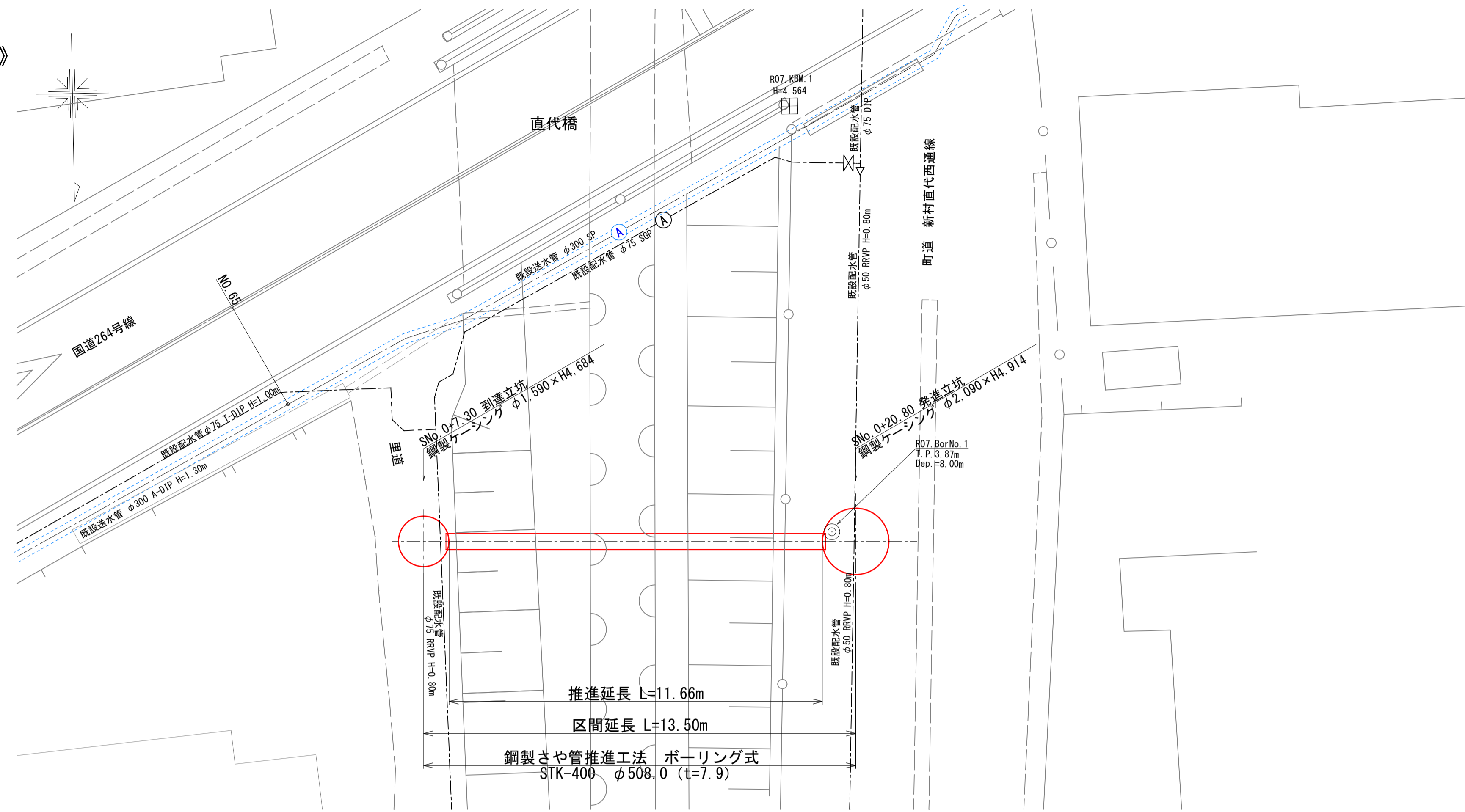
[切管表]

管種	GX形直管 1種管		数量(本)		挿口加工(口)		切断(口)		残管(m)			
	規格	φ300×6.0m 内面粉体	布設工1	布設工2	布設工1	布設工2	布設工1	布設工2				
1	φ300	6.00	24	1	25	0	0	0	0	0.00		
2	φ300	1.00 2.00	0	1	1	0	0	0	1	1	0.00	
3	φ300	1.00 2.00	0	1	1	0	1	1	0	1	0.00	
4	φ300	1.00 2.00	0	1	1	0	1	1	0	1	0.00	
5	φ300	1.00 2.00	0	1	1	0	1	1	0	1	0.00	
6	φ300	1.00 0.34 3.49 0.97	0	1	1	0	1	1	1	2	0.54	
7	φ300	1.00 残 1.45 3.55	0	1	1	0	1	1	1	1	1.45	
8	φ300	1.00 2.00	0	1	1	0	1	1	0	1	0.00	
9	φ300	1.00 2.45 残 0.89 1.66	0	1	1	0	1	1	2	1	0.89	
10	φ300	1.00 1.66 0.67 2.67	0	1	1	0	1	1	2	1	0.67	
11	φ300	1.00 残 2.10 2.90	0	1	1	0	1	1	1	1	2.10	
12	φ300	1.00 残 4.23	0	1	1	0	1	1	1	1	0.77	
13	φ300	1.53 残 1.54 1.74 1.19	0	1	1	0	0	0	2	1	1.54	
14	φ300	1.50 残 3.86	0	1	1	0	0	0	1	1	0.64	
合計			24	15	39	0	11	11	11	15	26	8.60

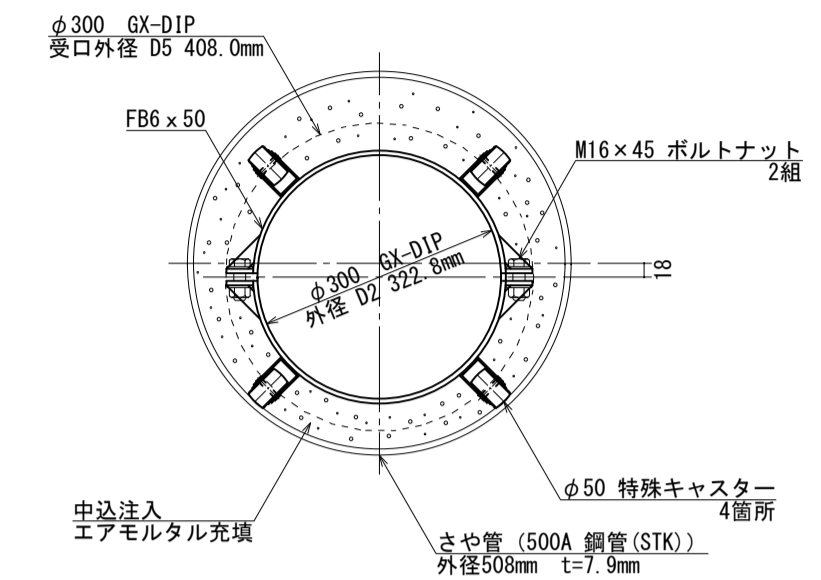
事業名	用水供給事業		
工事名	第1工区送水管更新工事 (その3)		
図面名	配管詳細図 (1)		
尺度	図示	図面番号	4/11
事業主	佐賀東部水道企業団		
施工年度	令和8年度	課長	主任
		係長	担当者

推進工詳細図
送水管布設工2《直代橋》

平面図 S=1/100

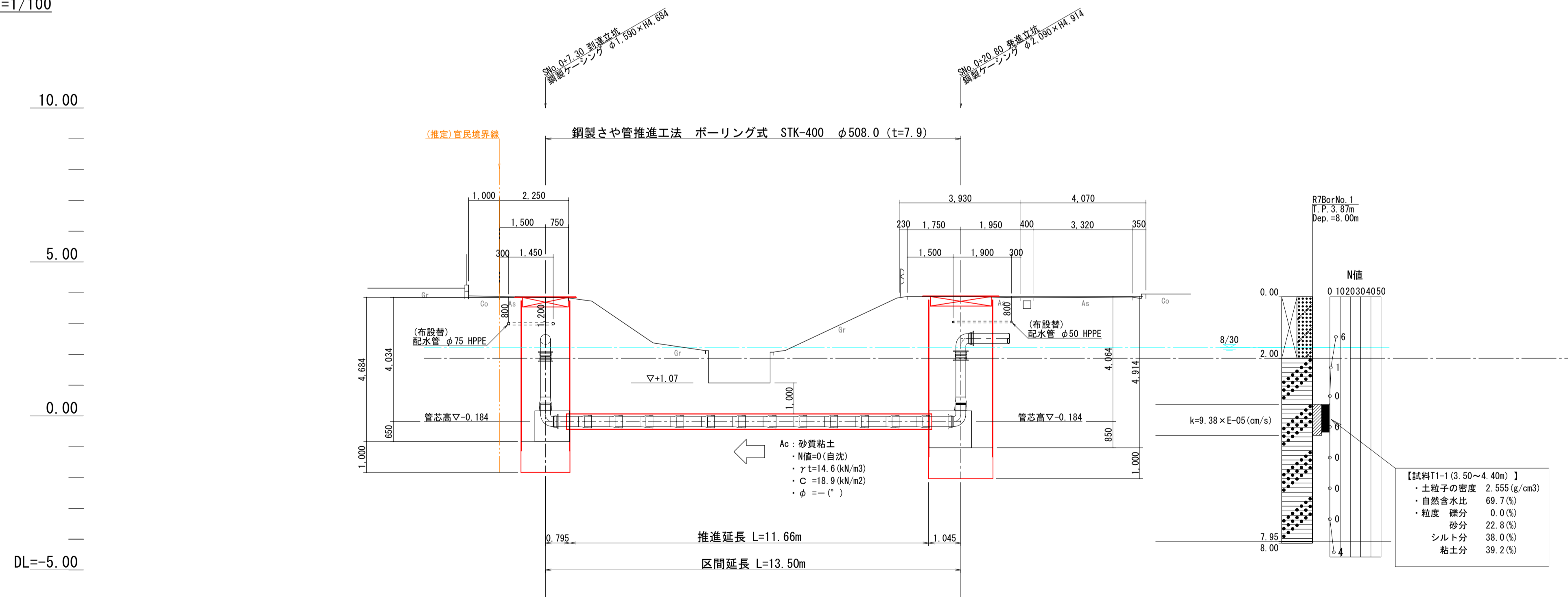


推進力伝達リング取付標準図 S=1/10



※施工時は取付向きに注意すること。

縦断図 S=1/100



勾配	i = LEVEL	
土被り	3.78	3.81
計画管中心高	-0.184	-0.184
地盤高	3.85	3.88
単距離	0.00	13.50
測点	SW0.0 +7.20	SW0.0 +20.00

事業名	用水供給事業		
工事名	第1工区送水管更新工事(その3)		
図面名	推進工詳細図(送水管布設工2) (平面図 縦断図 推進力伝達リング取付標準図)		
尺度	図示	図面番号	6/11
事業主	佐賀東部水道企業団		
施工年度	令和8年度	課長 佐賀	主任 佐賀

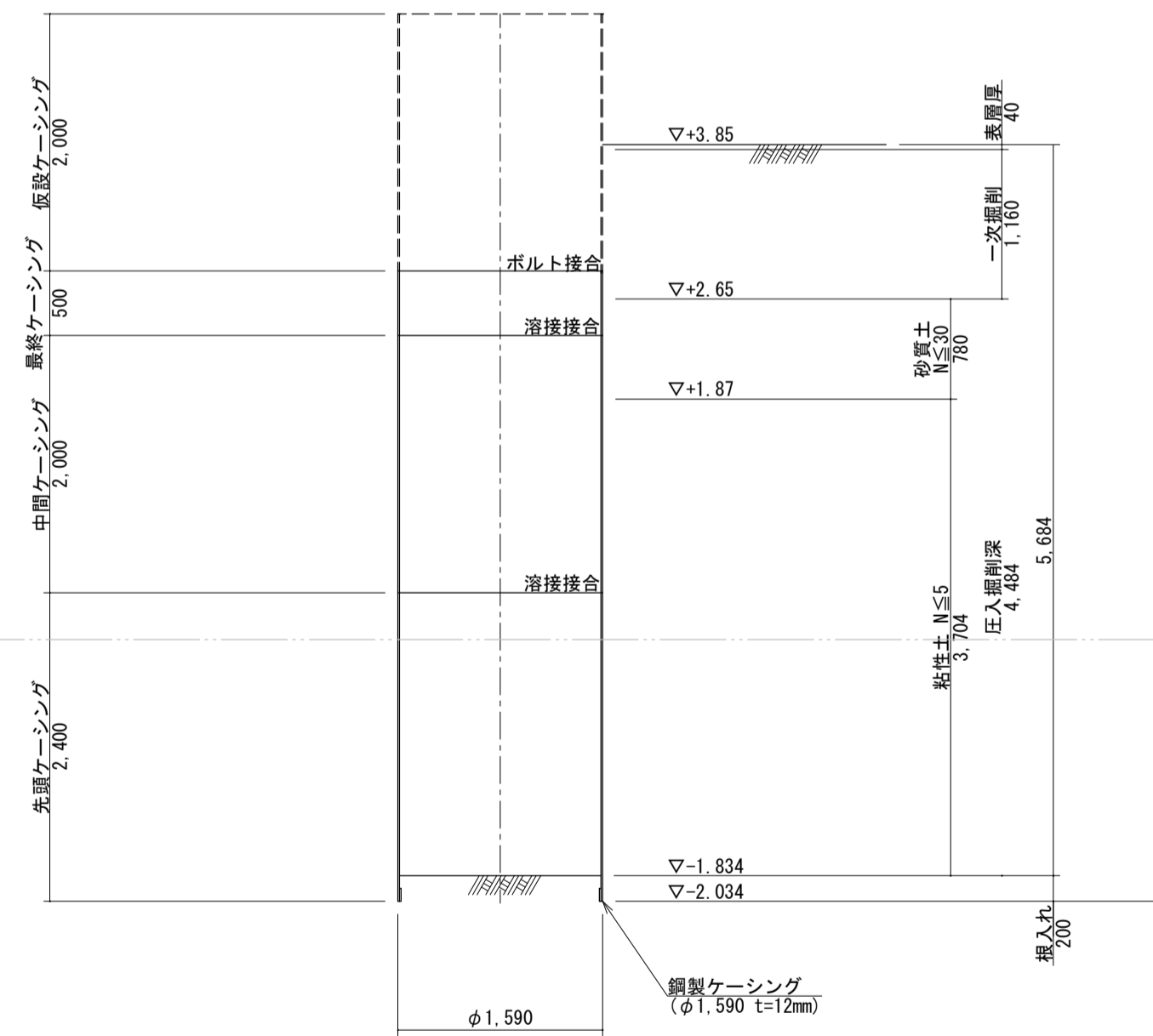
推進工詳細図
送水管布設工2《直代橋》

SNo. 0+7.3 到達立坑仮設図及び薬液注入工図 S=1/50

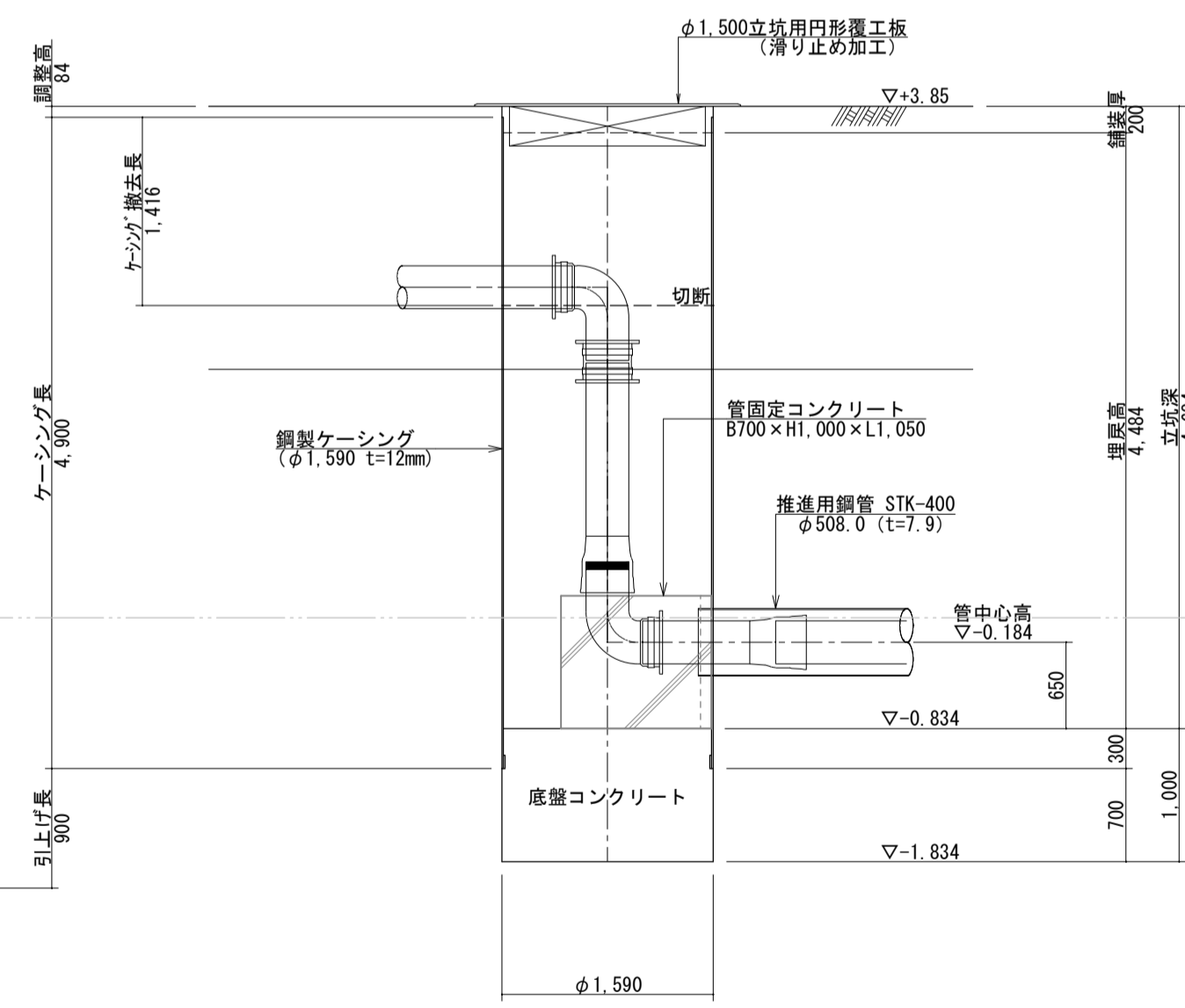
立坑仮設図



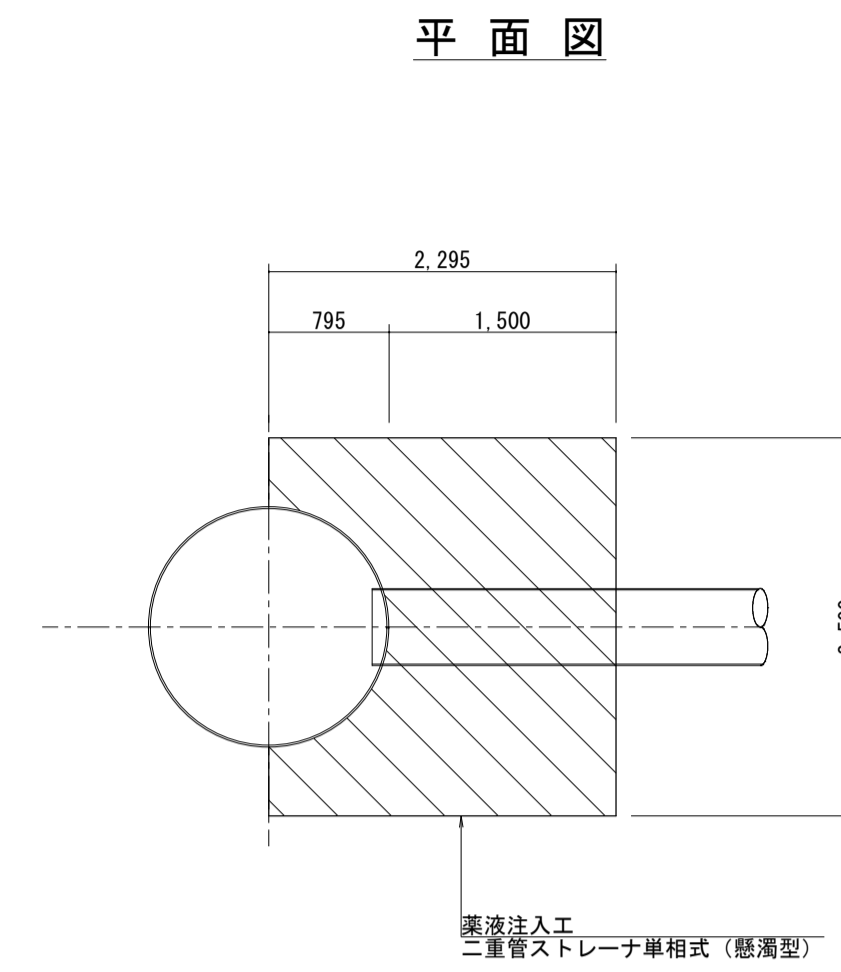
圧入掘削完了図



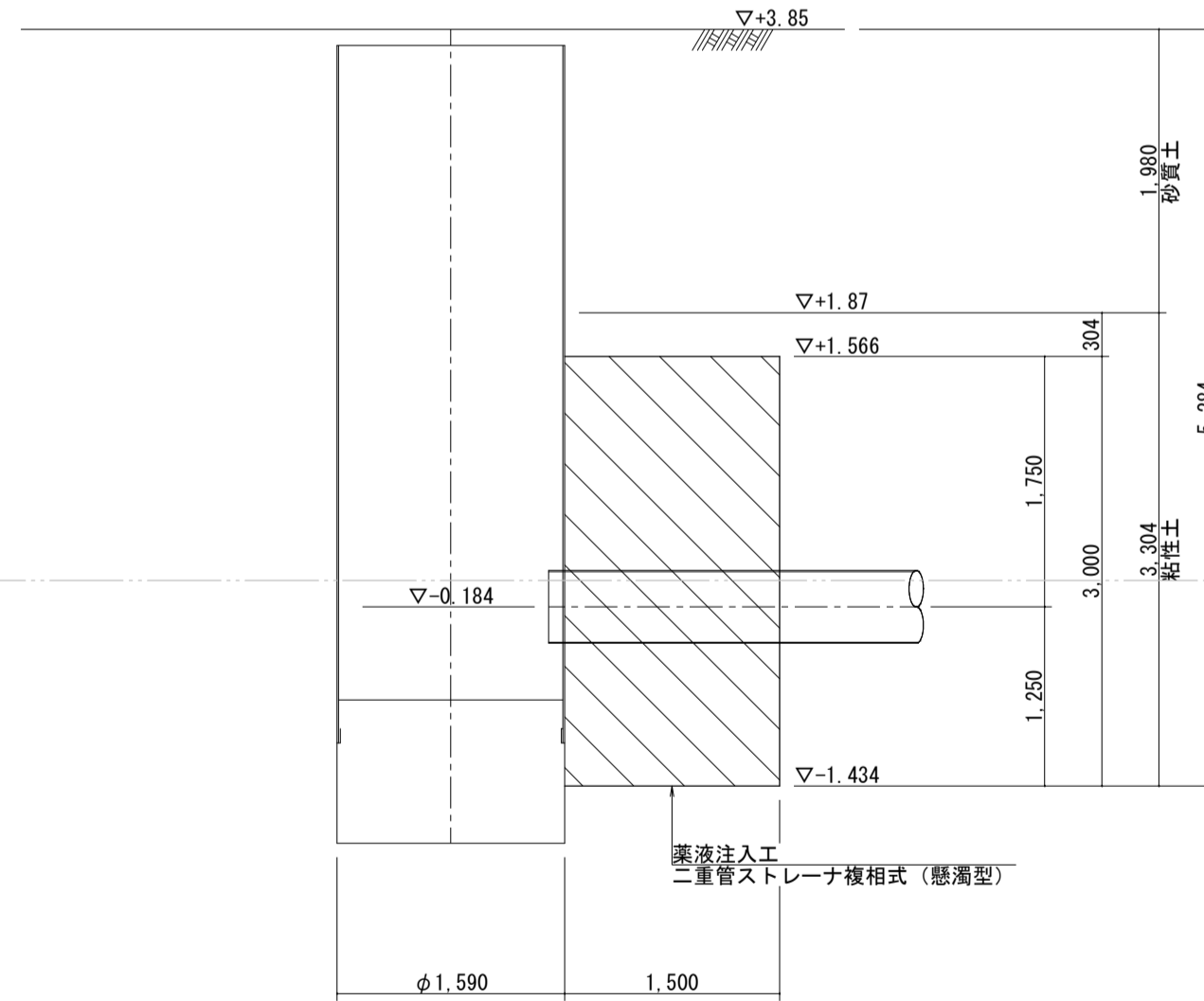
底盤コンクリート打設・引抜完了図



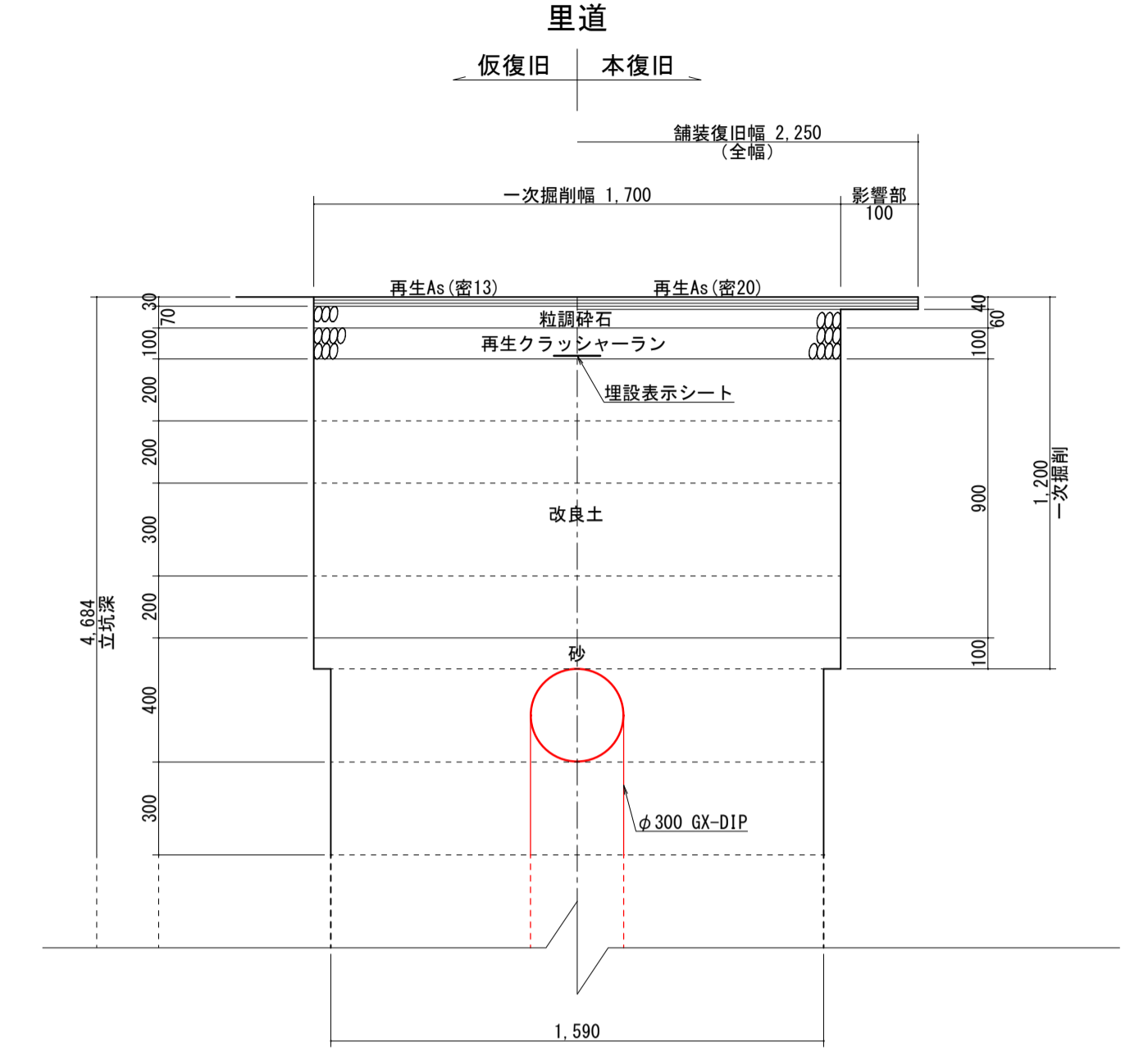
薬液注入工図



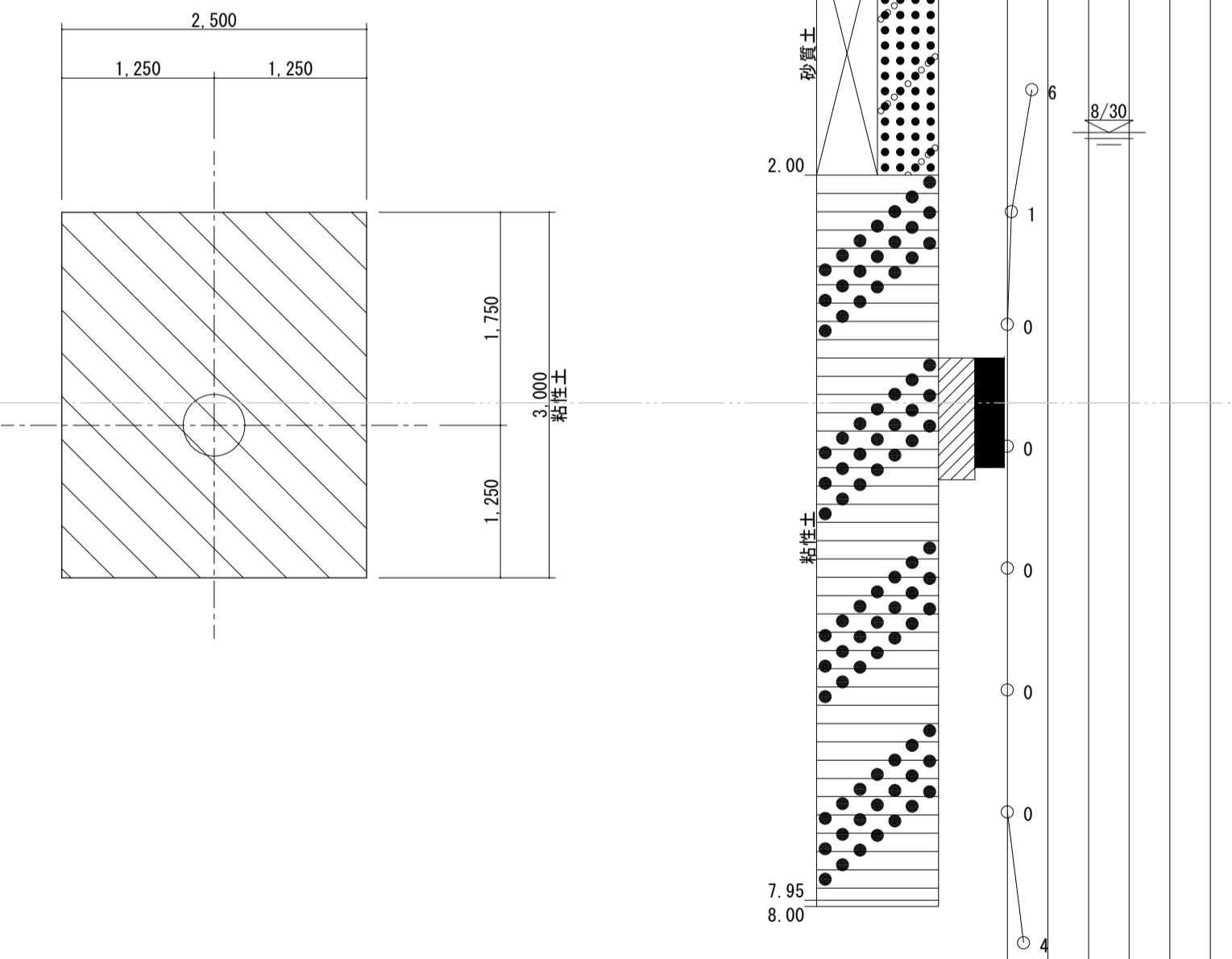
側面図



道路掘削復旧断面図



断面図



事業名	用水供給事業		
工事名	第1工区送水管更新工事(その3)		
図面名	推進工詳細図(送水管布設工2) (SNo. 0+7.3 到達立坑仮設図及び薬液注入工図)		
尺度	図示	図面番号	7/11
事業主	佐賀東部水道企業団		
施工年度	令和8年度	課長	担当

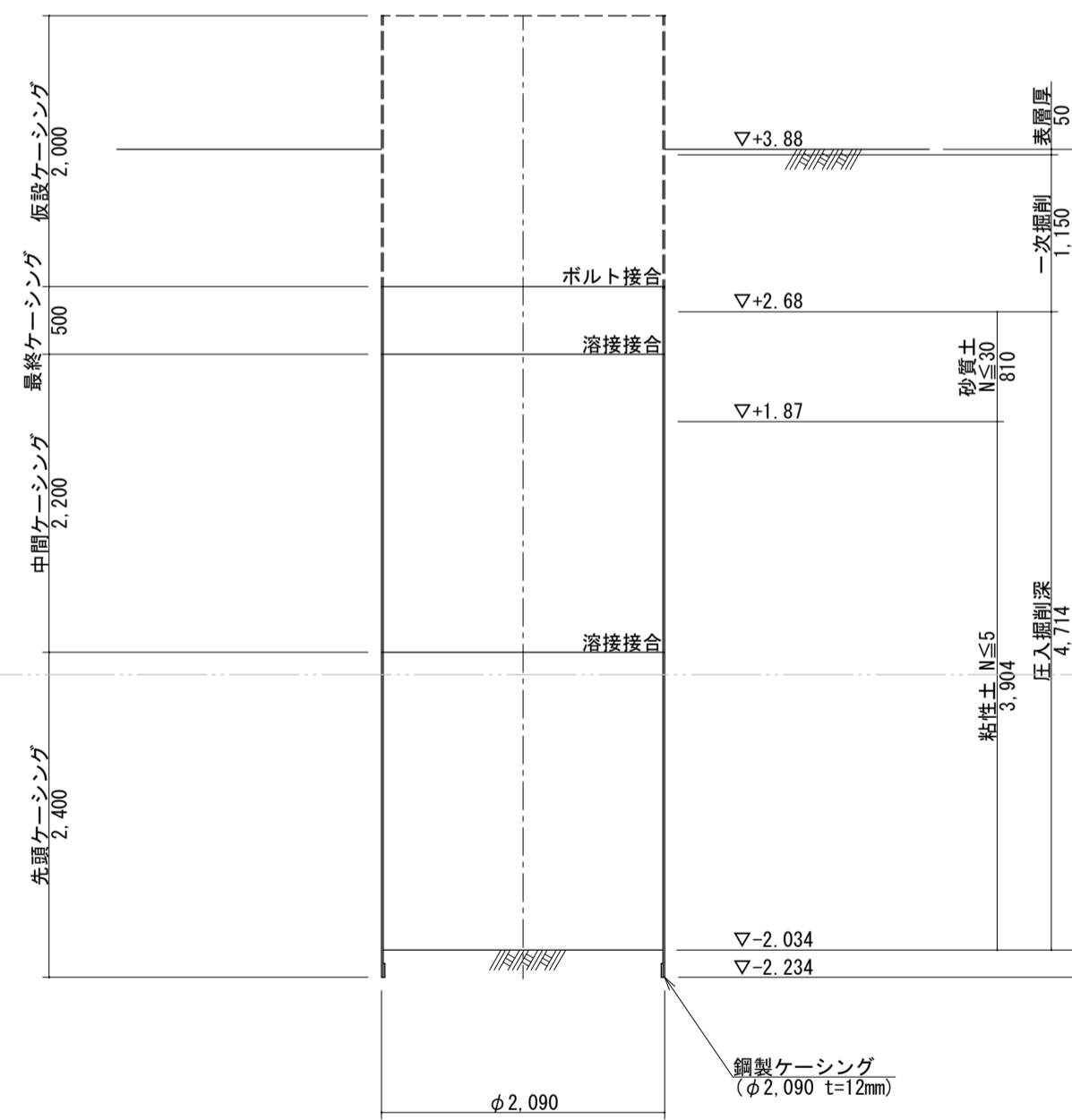
推進工詳細図
送水管布設工2 《直代橋》

SNo. 0+20.8 発進立坑仮設図及び薬液注入工図 S=1/50

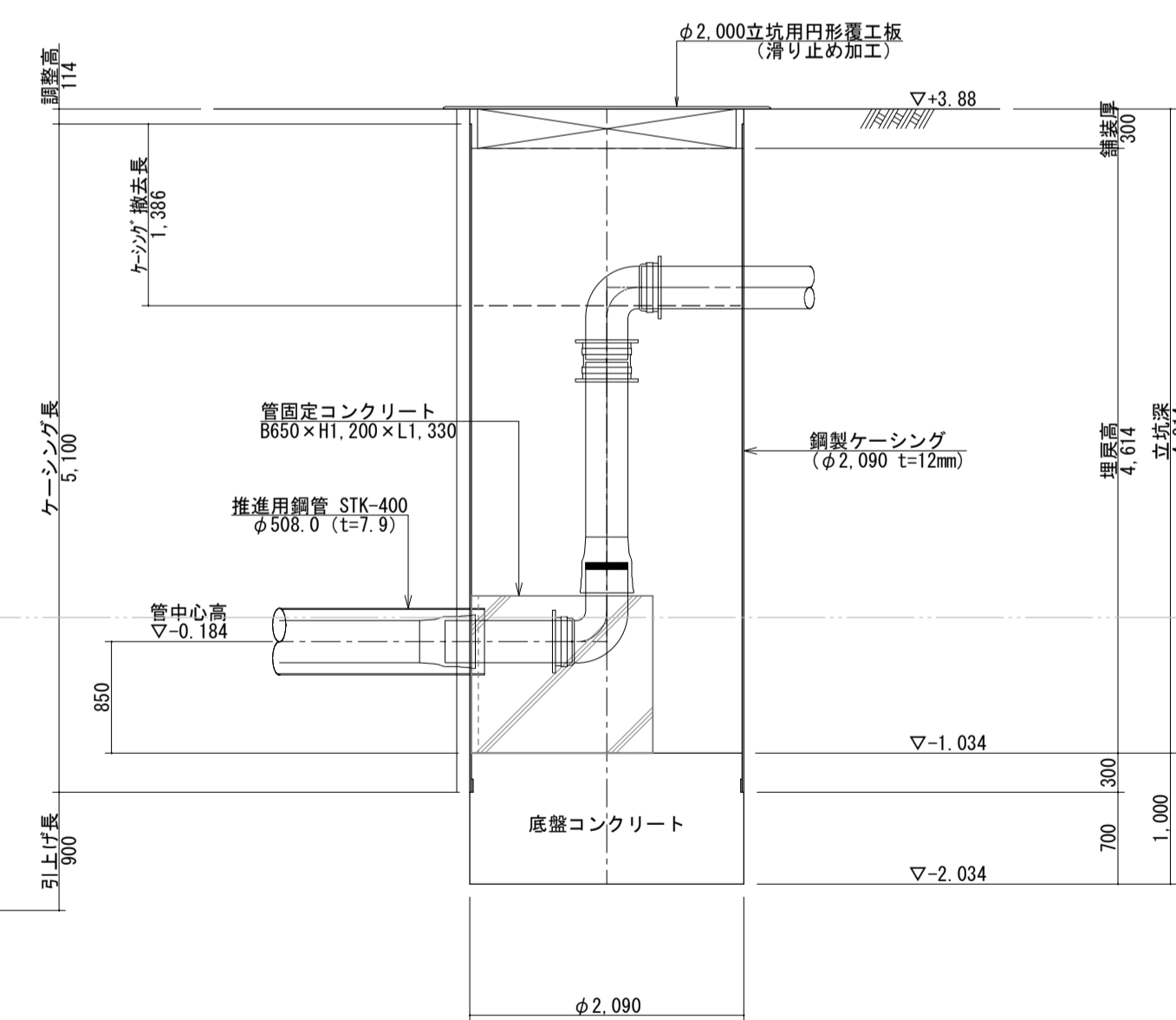
立坑仮設図



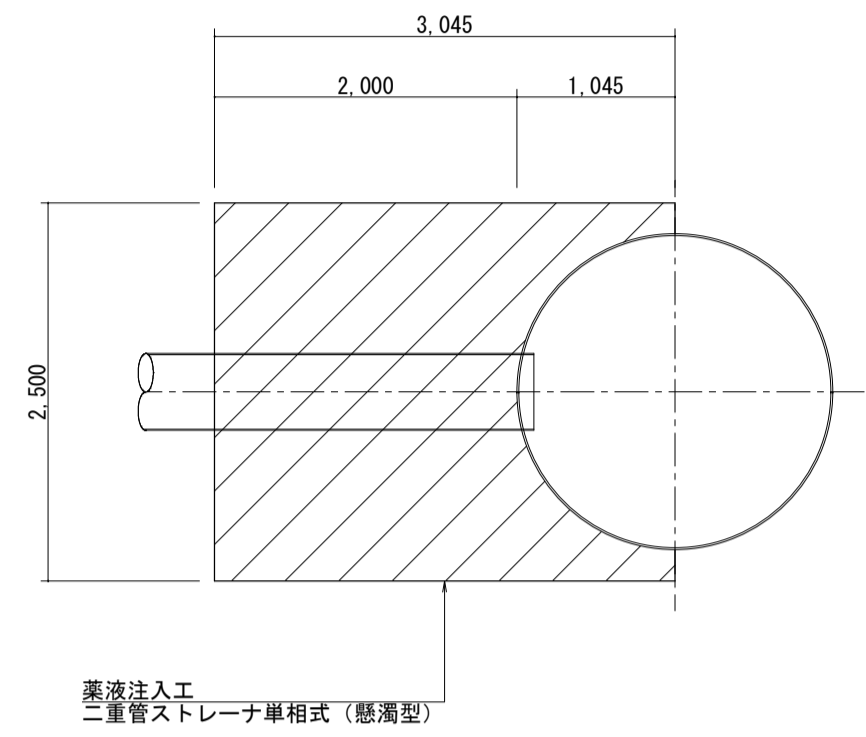
圧入掘削完了図



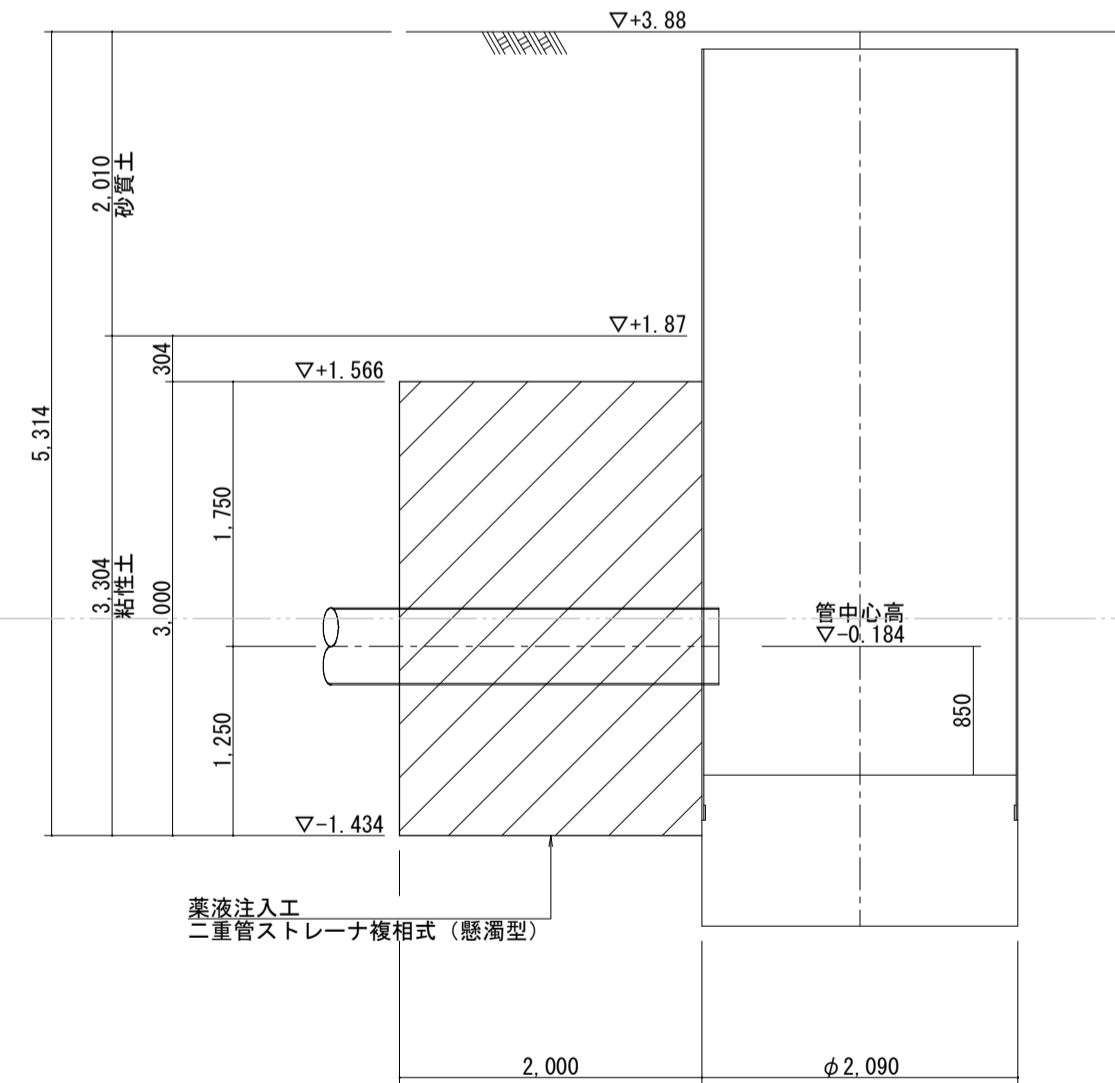
底盤コンクリート打設・引抜完了図



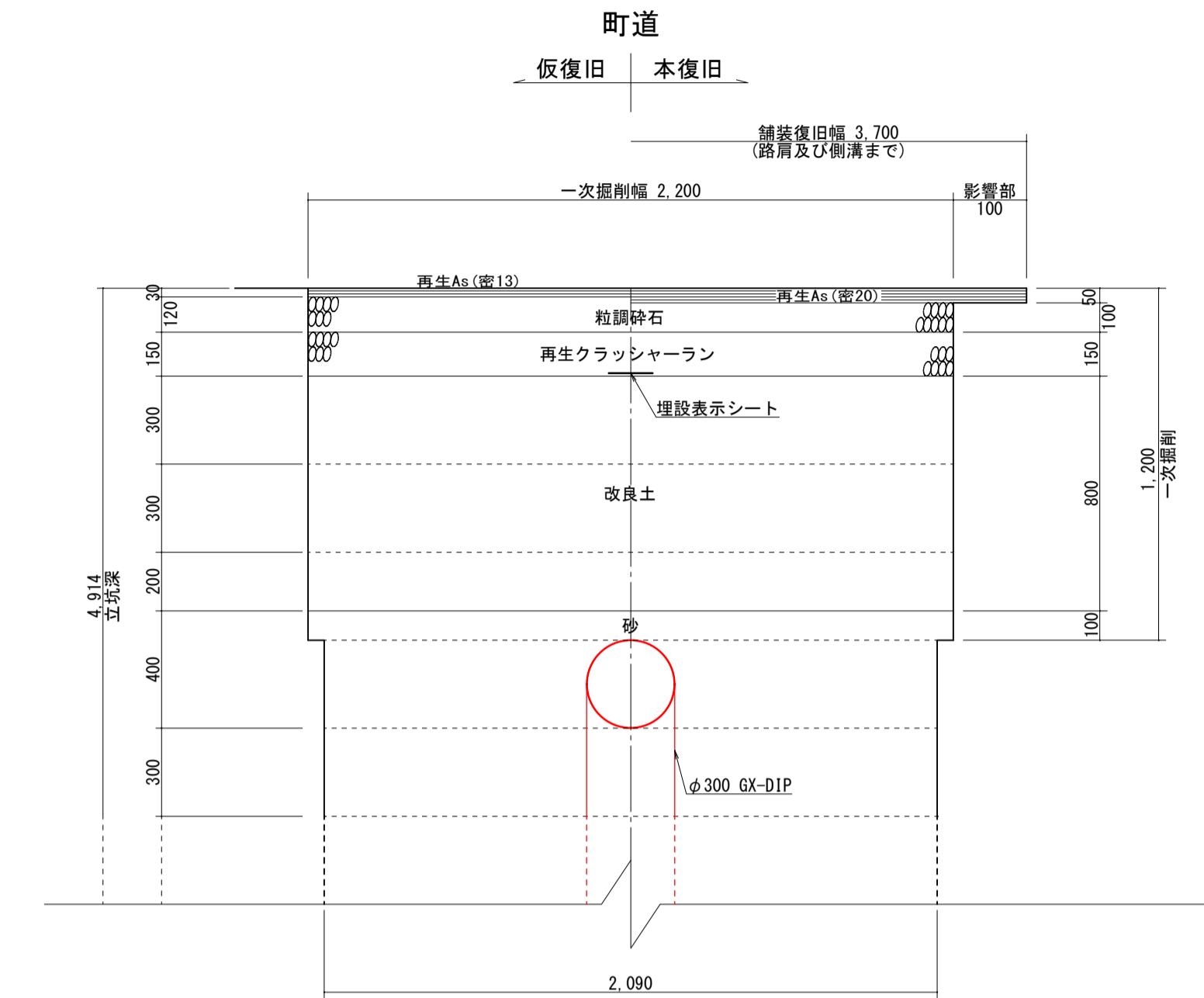
薬液注入工
平面図



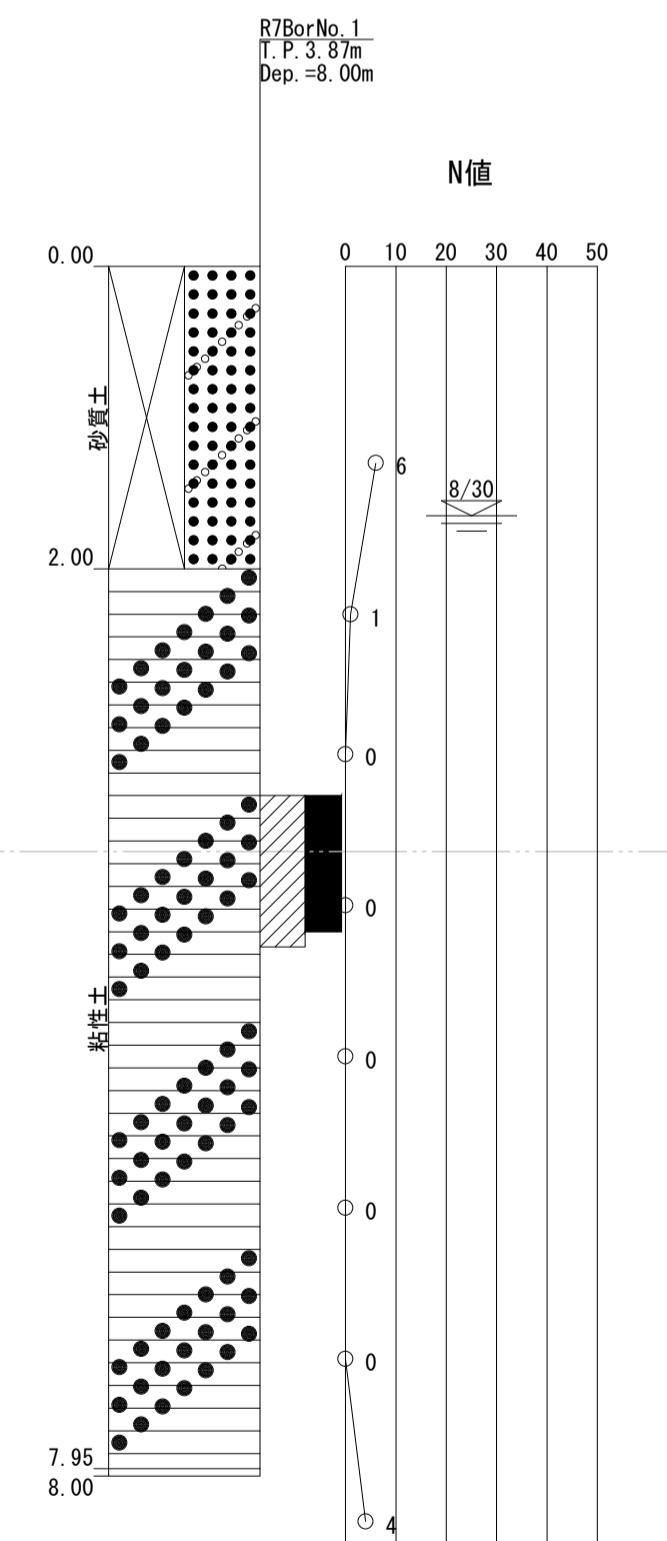
側面図



道路掘削復旧断面図



断面図

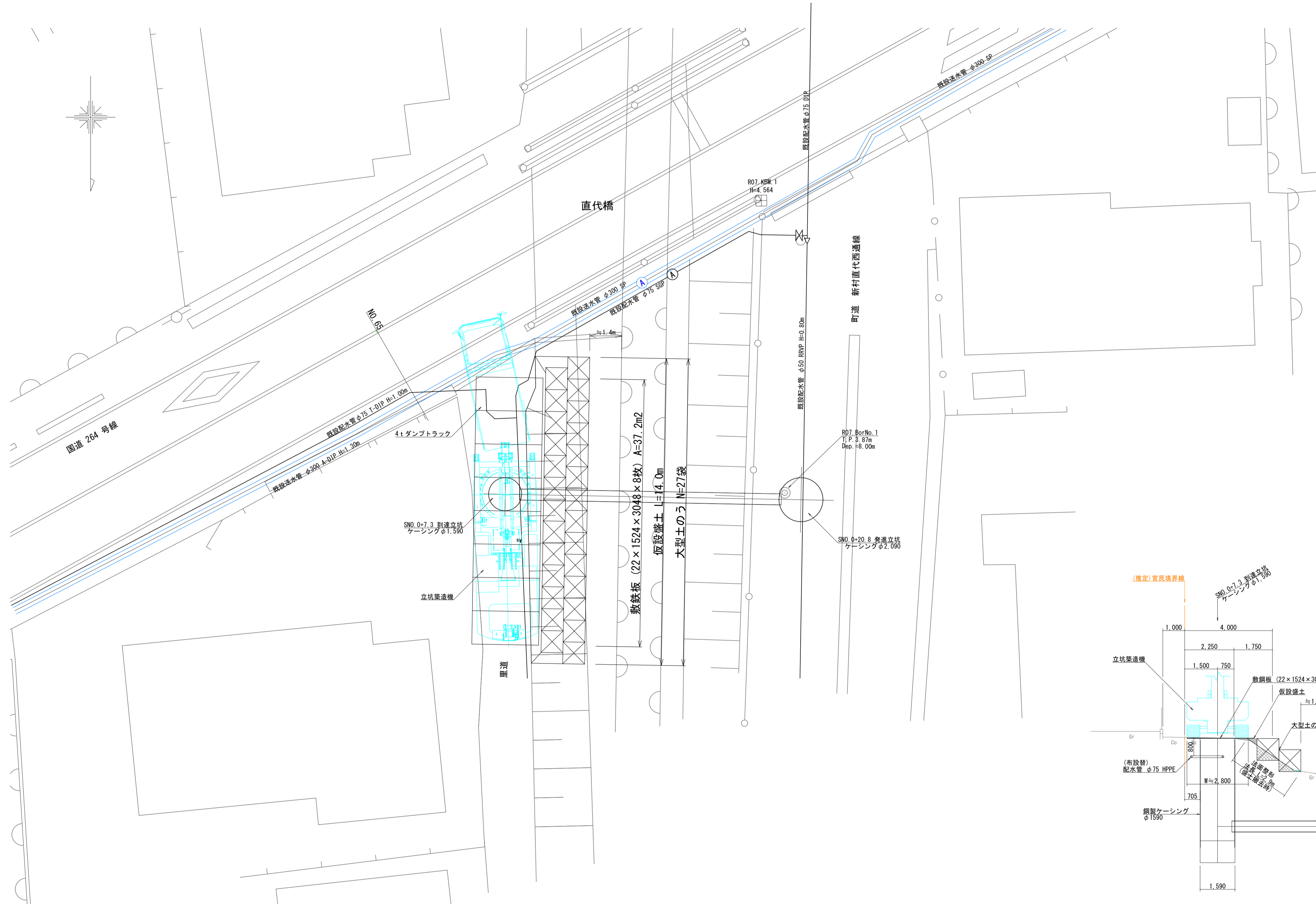


事業名	用水供給事業		
工事名	第1工区送水管更新工事(その3)		
図面名	推進工詳細図(送水管布設工2) (SNo. 0+20.8 発進立坑仮設図及び薬液注入工図)		
尺度	図示	図面番号	8/11
事業主	佐賀東部水道企業団		
施工年度	令和8年度	課長	課長

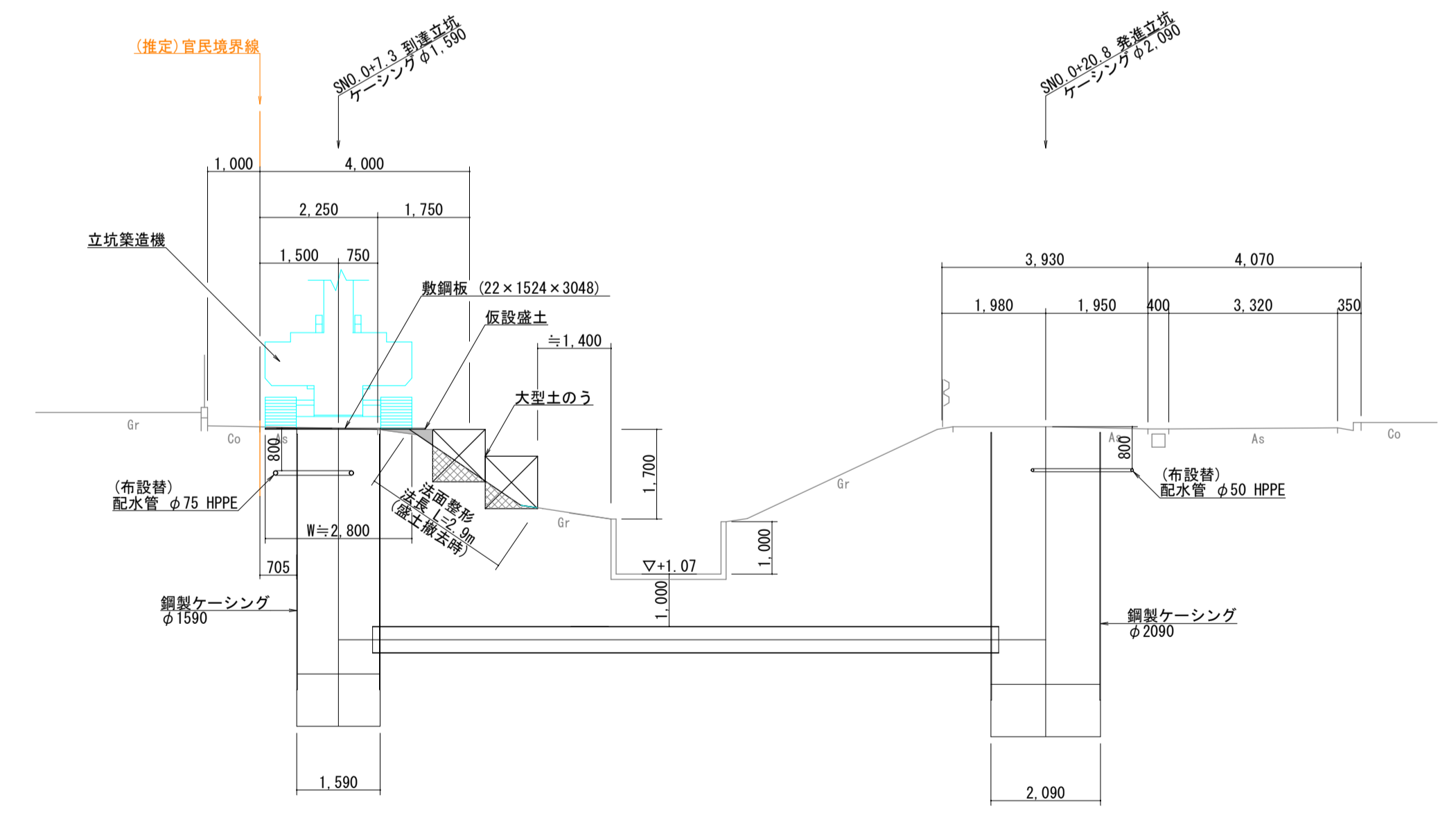
推進工詳細図
送水管布設工2《直代橋》

参考図 S=1/100
仮設盛土工 L=14.0m

平面図



標準断面図

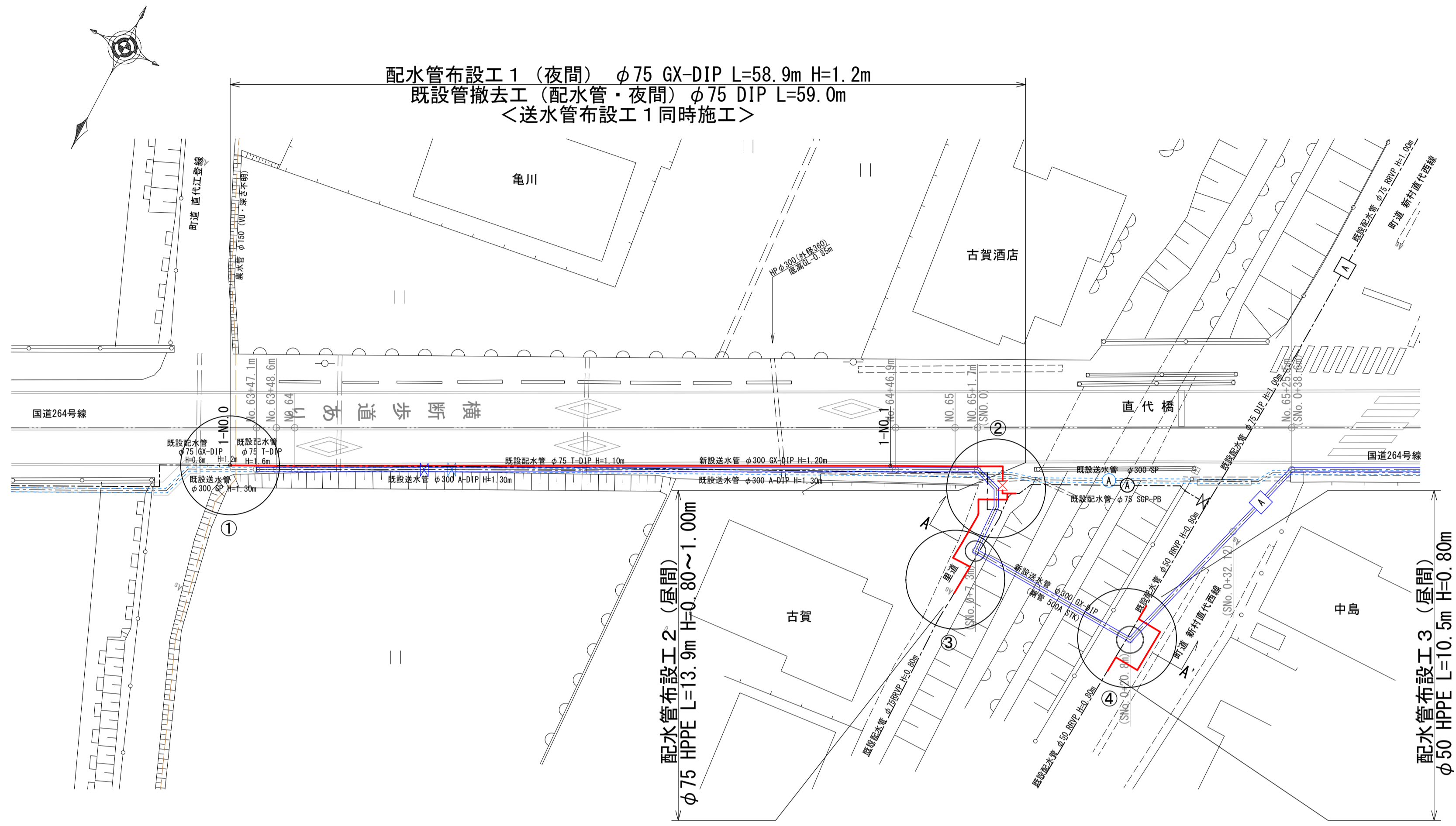


1m当り	
掘削	0.6m ²
仮設盛土	0.1m ²
埋戻し	0.6m ²
法面整形	2.9m

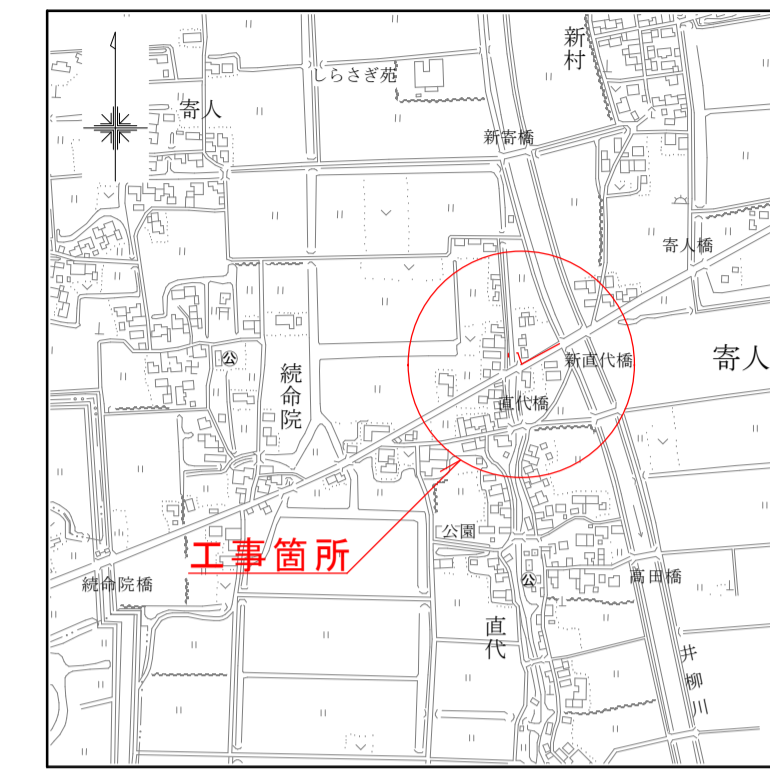
事業名	用水供給事業		
工事名	第1工区送水管更新工事(その3)		
図面名	推進工詳細図(送水管布設工2) (仮設土工図)		
尺度	図示	図面番号	9/11
事業主	佐賀東部水道企業団		
施工年度	令和8年度	課長	課長補佐
		主任係	担当係

配水管布設工

平面図 S=1/250

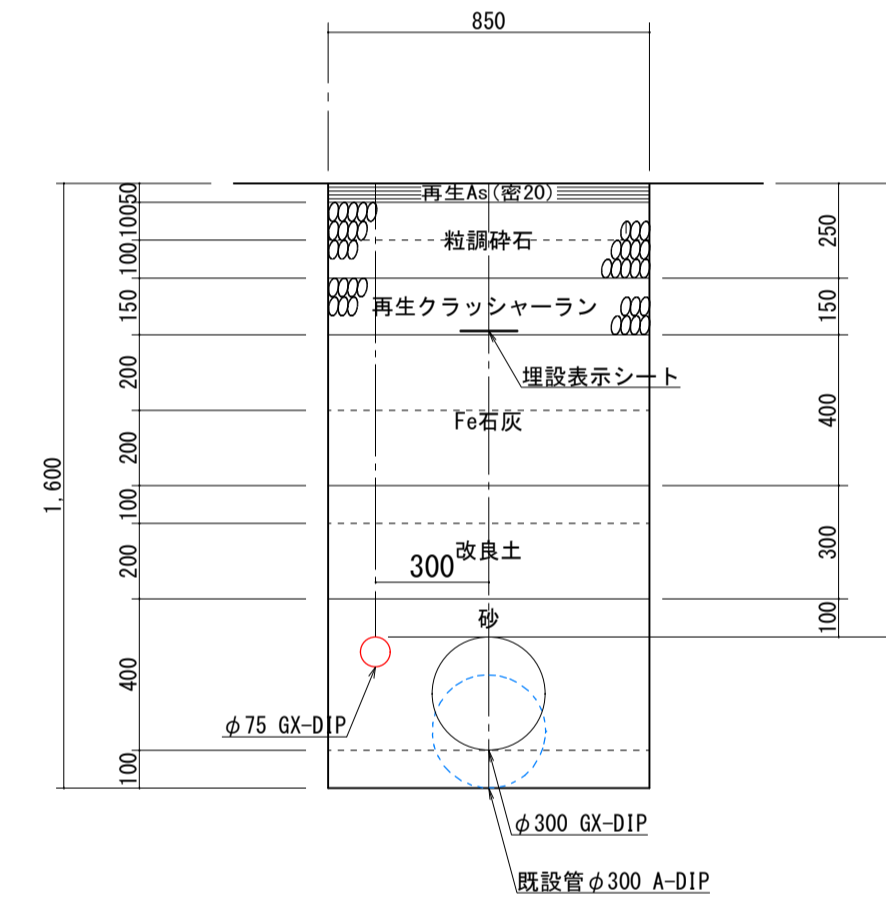


位置図 S=1/10,000

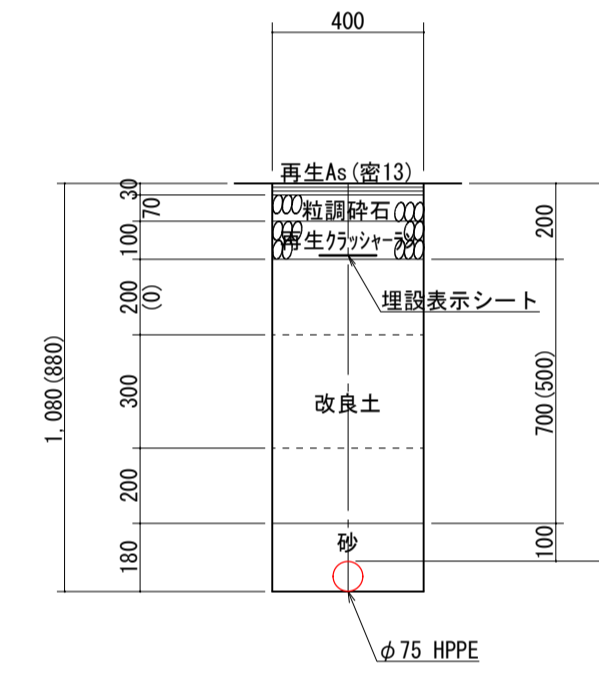


道路掘削復旧断面図 S=1/20
※本復旧は送水管布設工にて計上

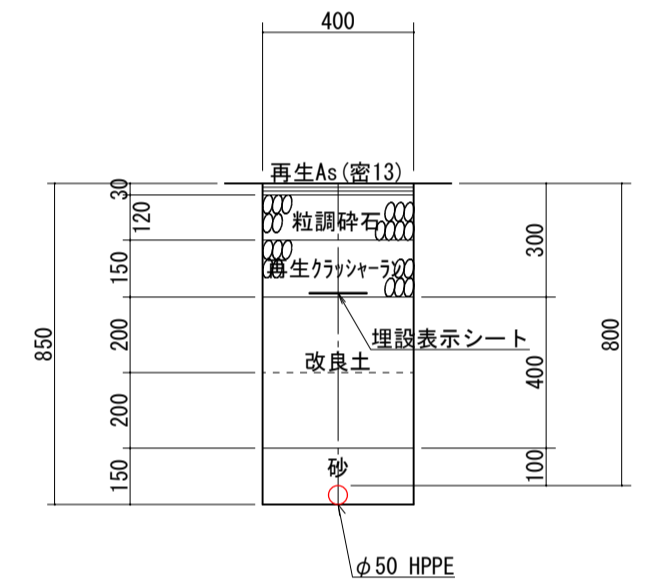
(配水管布設工 1)
国道264号線
送水管布設工 1 と同時施工



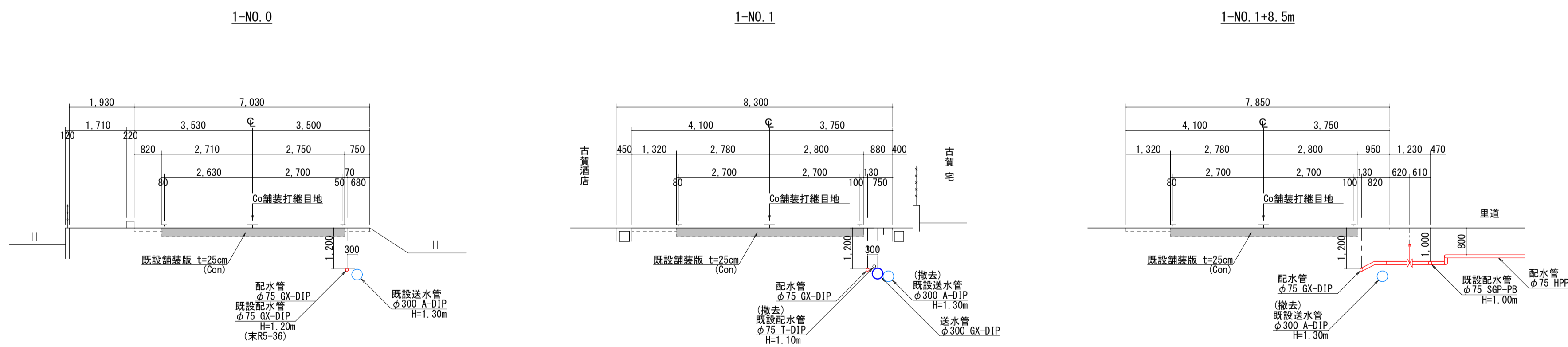
(配水管布設工 2)
里道



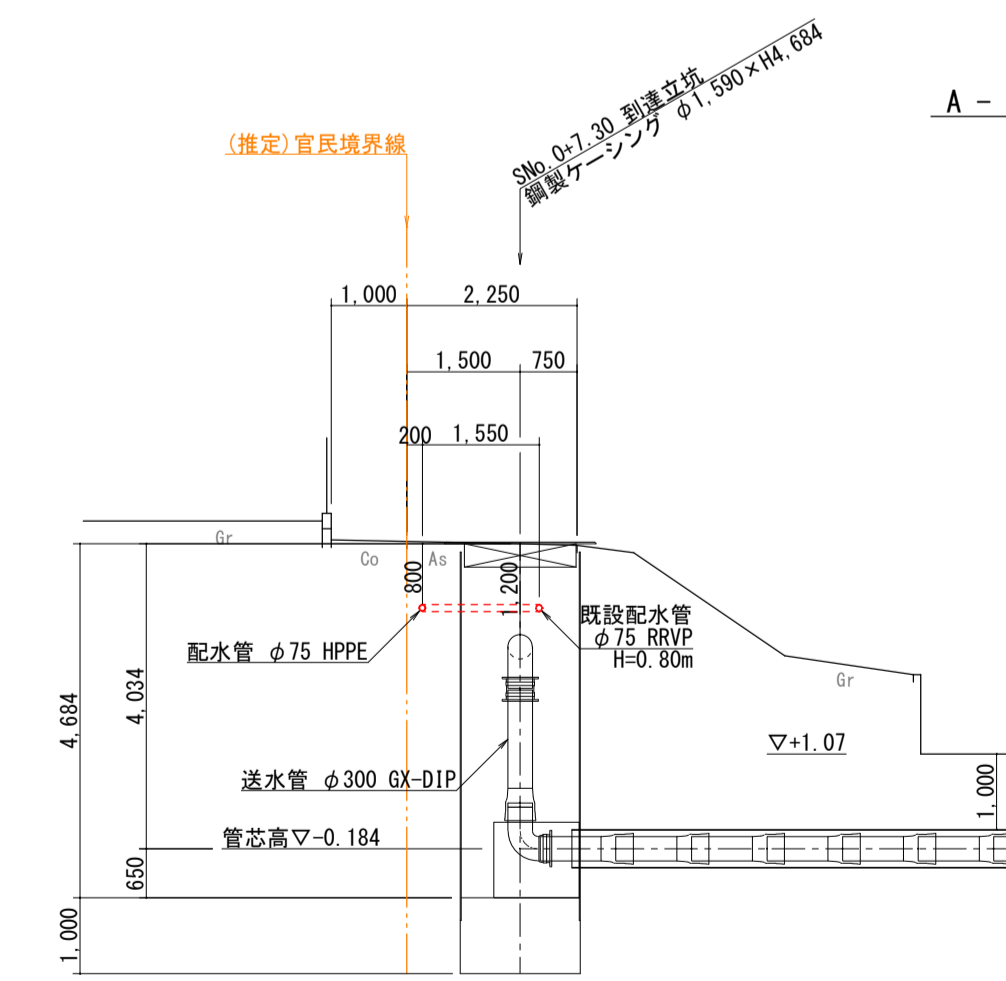
(配水管布設工 3)
町道



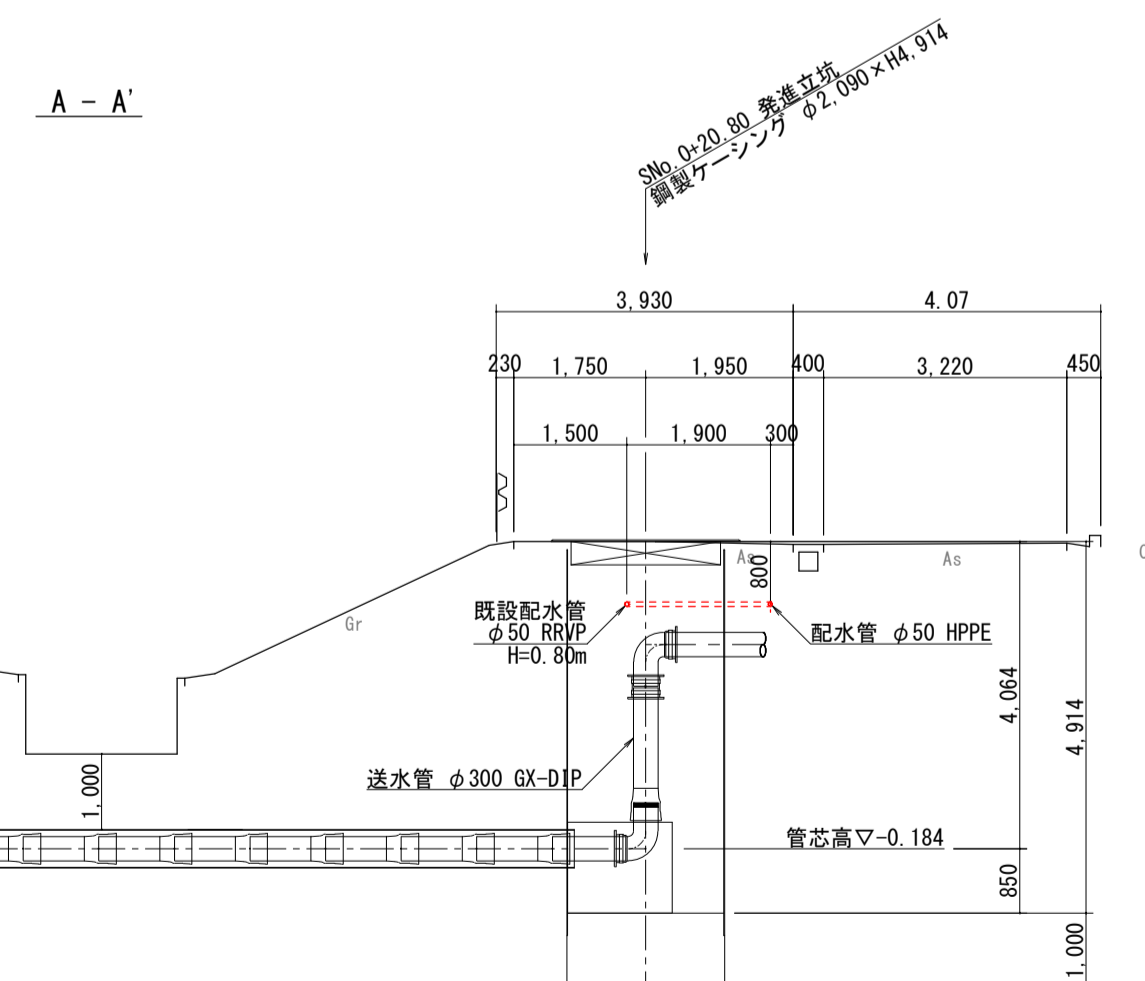
横断図 S=1/100
(配水管布設工 1)



(配水管布設工 2)



(配水管布設工 3)



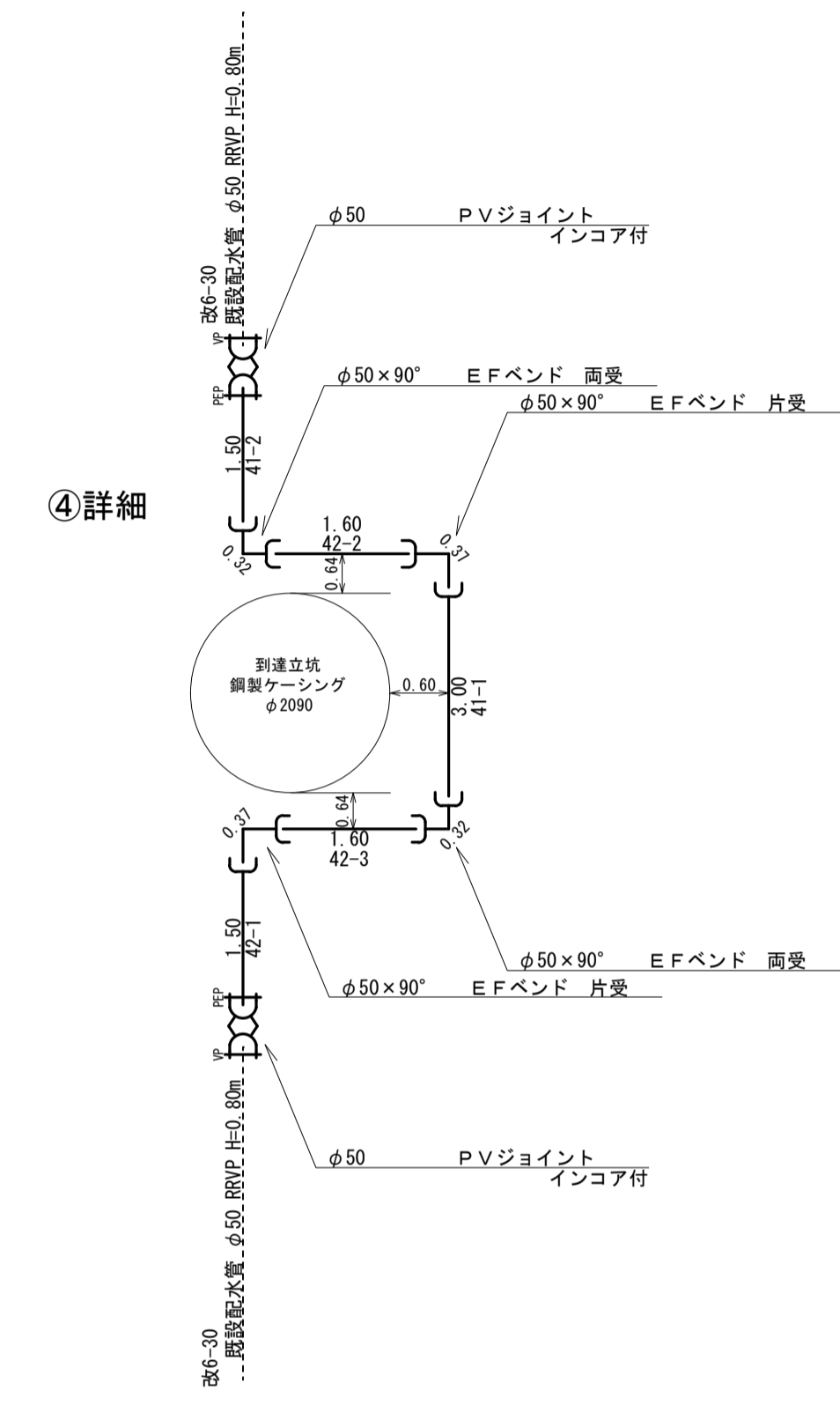
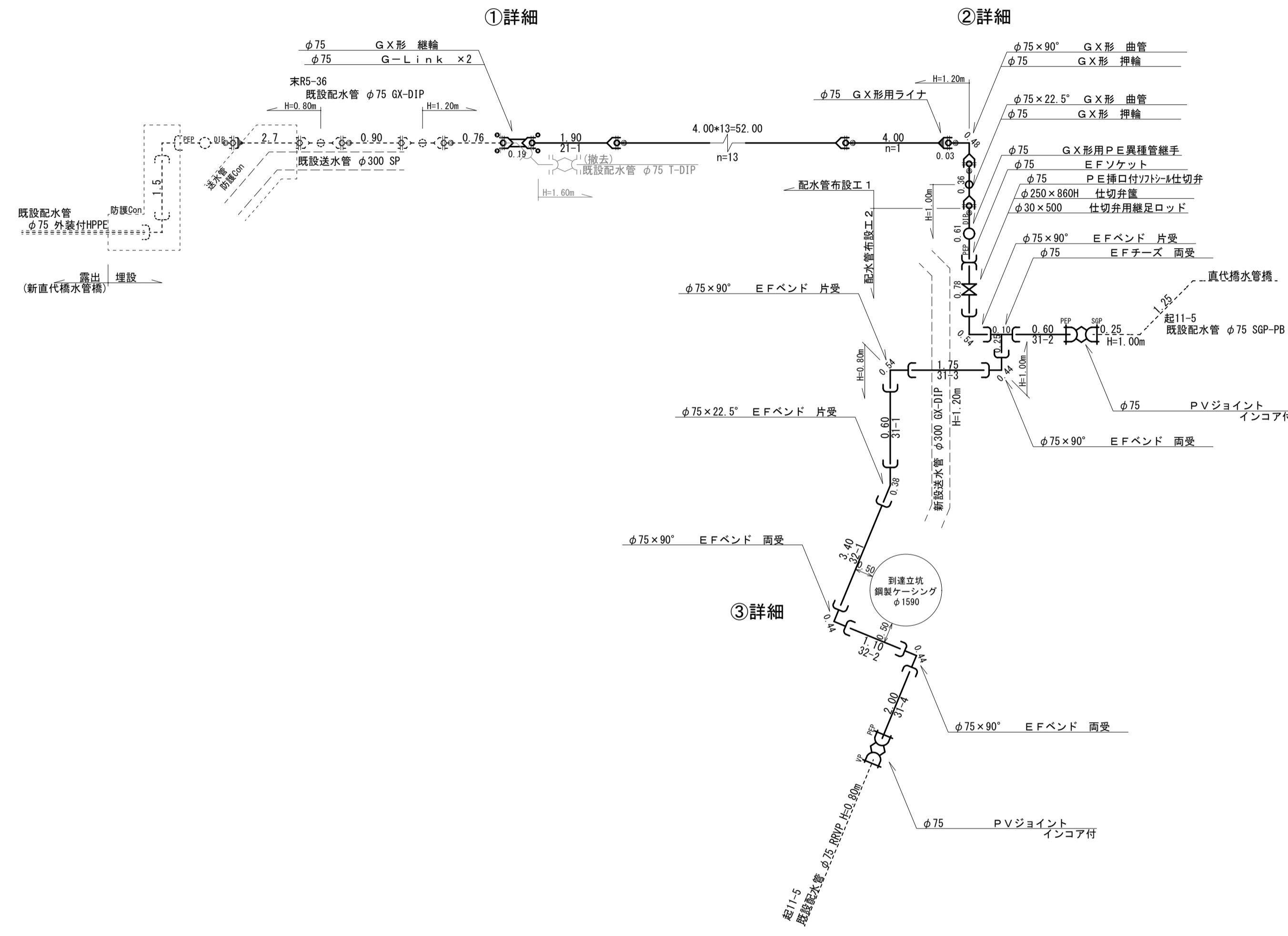
事業名	用水供給事業
工事名	第1工区送水管更新工事(その3)
図面名	配水管布設工 (平面図 横断面図 道路掘削復旧断面図)
尺度	図示 図面番号 10/11
事業主	佐賀東部水道企業団
施工年度	令和8年度

配水管布設工

配管詳細図

配水管布設工 1 φ75 GX-DIP L=58.9m
 配水管布設工 2 φ75 HPPE L=13.9m

配水管布設工 3 φ50 HPPE L=10.5m



[切管表]
 (配水管布設工 1)

管種	GX形直管 S種管			
規格	φ75×4.0m 内面粉体			
番号	切管	数量 (本)	切断 (口)	残管 (m)
-	4.00	14	0	0.00
21	1.90 2.10	1	1	2.10
合計		15	1	2.10

(配水管布設工 2)

管種	水道用配水ポリエチレン管 (EF受口付)			
規格	φ75×5.0m			
番号	切管	数量 (本)	切断 (口)	残管 (m)
31	0.60 0.60 1.75 2.00 0.05	1	4	0.05
32	3.40 1.10 0.50	1	2	0.50
合計		2	6	0.55

(配水管布設工 3)

管種	水道用配水ポリエチレン管 (EF受口付)			
規格	φ50×5.0m			
番号	切管	数量 (本)	切断 (口)	残管 (m)
41	3.00 1.50 0.50	1	2	0.50
42	1.50 1.60 1.60 0.30	1	3	0.30
合計		2	5	0.80

事業名	用水供給事業			
工事名	第1工区送水管更新工事 (その3)			
図面名	配水管布設工 (平面図 横断面図 道路掘削復旧断面図)			
尺度	図示	図面番号	11/11	
事業主	佐賀東部水道企業団			
施工年度	令和8年度	課長	主任係長	担当者