

位置図 S=1/10,000



| | | | | |
|------|----------------------------|------|------|-------------|
| 事業名 | 水道事業 | | | |
| 工事名 | 上峰町重要給水施設配水管耐震化工事 (その4) | | | |
| 図面名 | 位置図 | | | |
| 尺度 | 図示 | 図面番号 | 1/6 | |
| 事業主 | 佐賀東部水道企業団 | | | |
| 施工年度 | 令和7年度 | 課長 | 課長補佐 | 主管係長 担当者 |

【補助事業】配水管布設工 1 φ200、150 GX-DIP ΣL=644.6m (平面長 L'=643.7m)

【補助事業】配水管布設工 1-1
φ200 GX-DIP L=118.5m (平面長 L'=118.5m)

【補助事業】配水管布設工 1-2 (伏越工、上越工を除く)
φ150 GX-DIP L=526.1m (平面長 L'=525.2m)

《単独事業》伏越工
φ150 GX-DIP L=9.1m
(平面長 L'=8.2m)

《単独事業》消火栓設置工
地下式消火栓 φ75×65 1基
[H-20]

《単独事業》上越工
φ150 GX-DIP L=9.7m
(平面長 L'=8.4m)

《単独事業》消火栓設置工
地下式消火栓 φ75×65 1基
[H-68]

【補助事業】配水管布設工 1 φ200、150 GX-DIP ΣL=644.6m (平面長 L'=643.7m)

【補助事業】配水管布設工 1-2 (伏越工、上越工を除く)
φ150 GX-DIP L=526.1m (平面長 L'=525.2m)

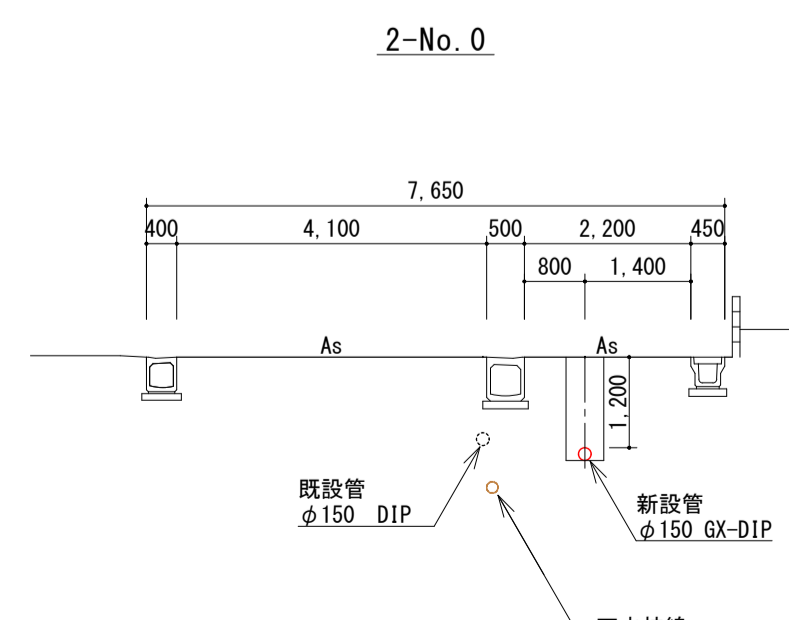
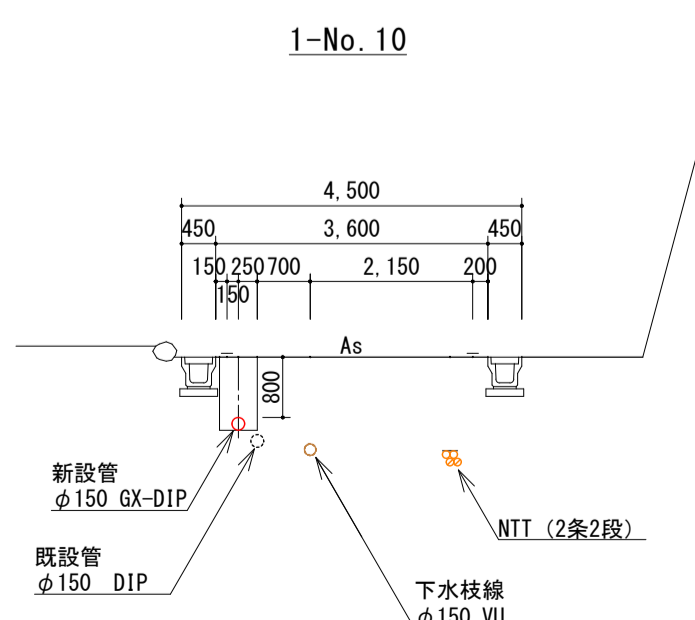
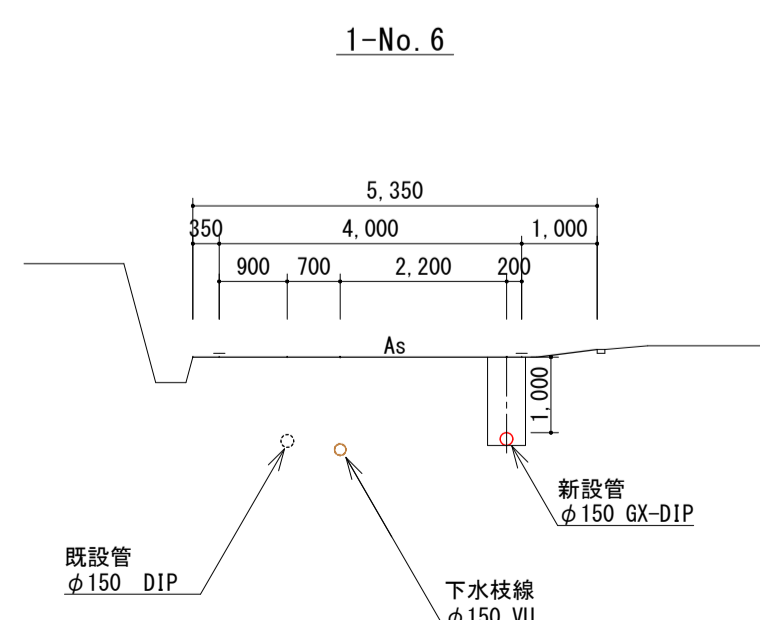
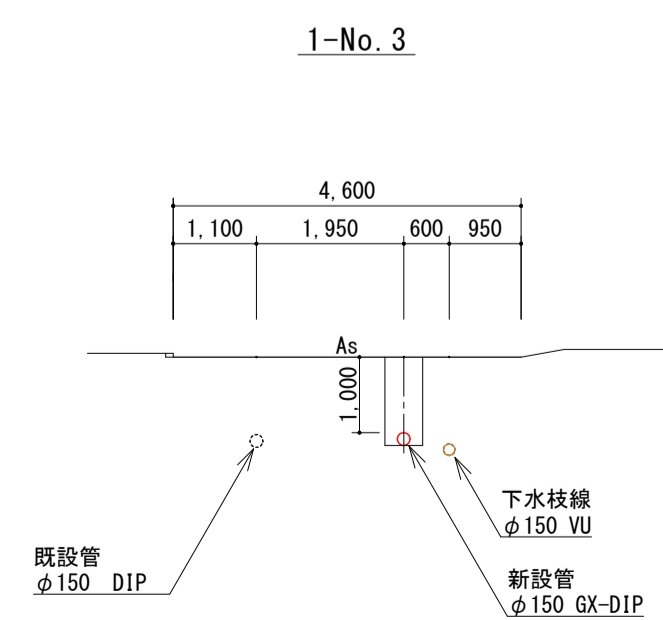
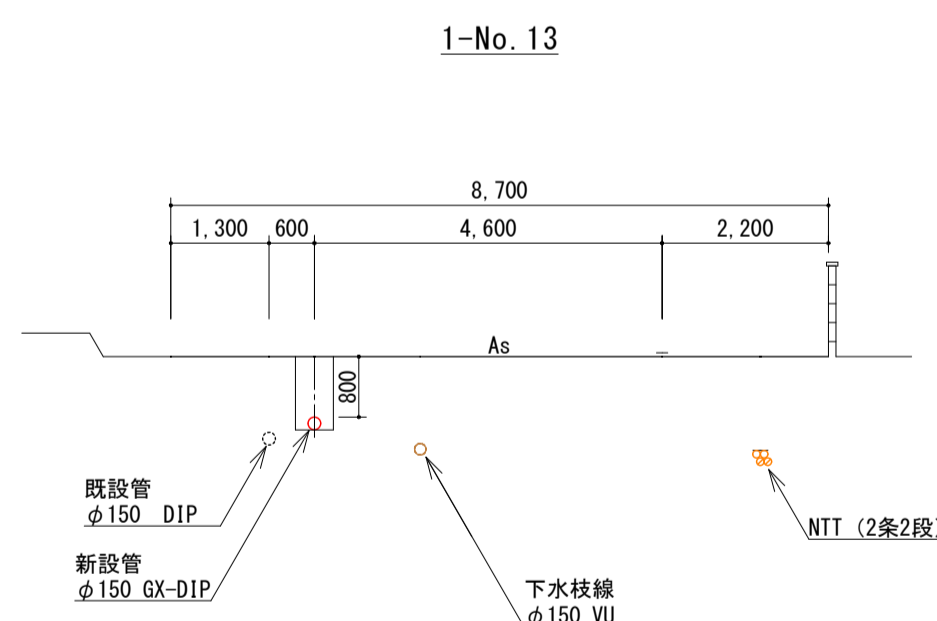
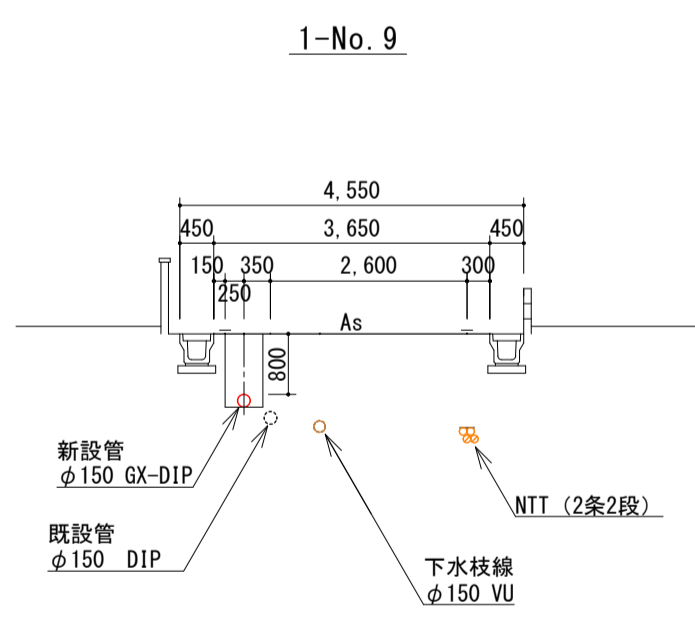
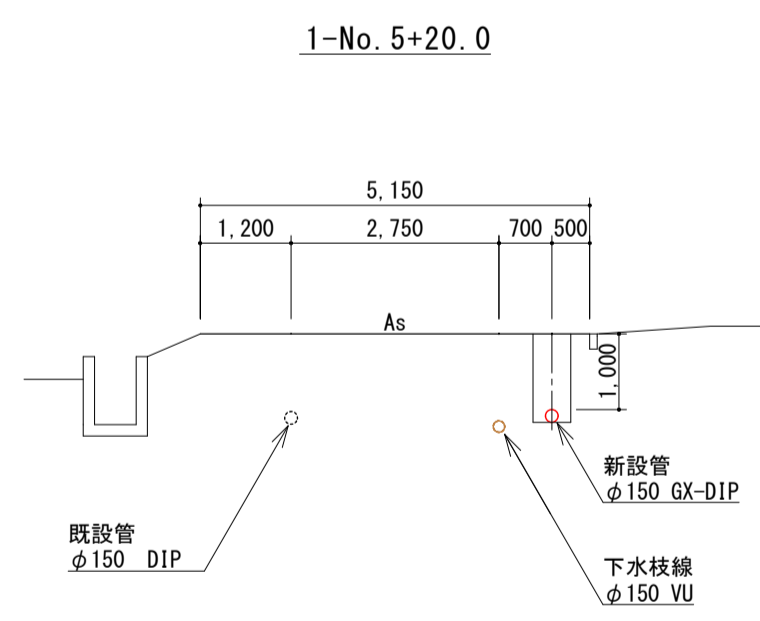
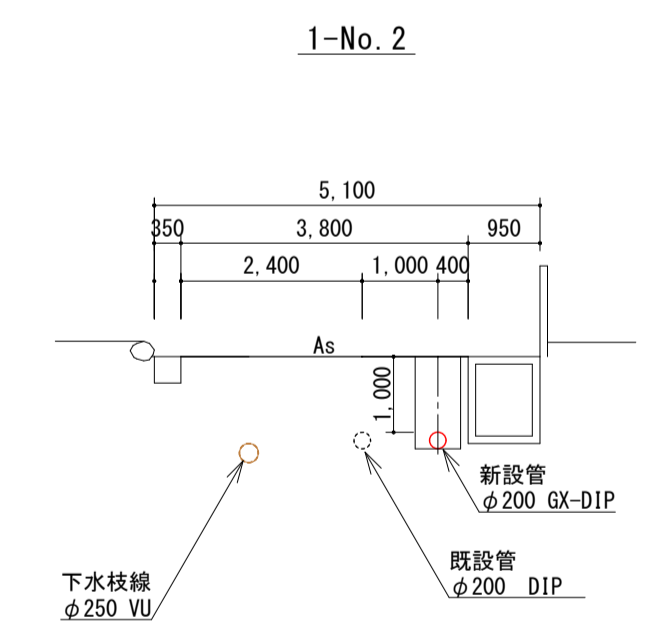
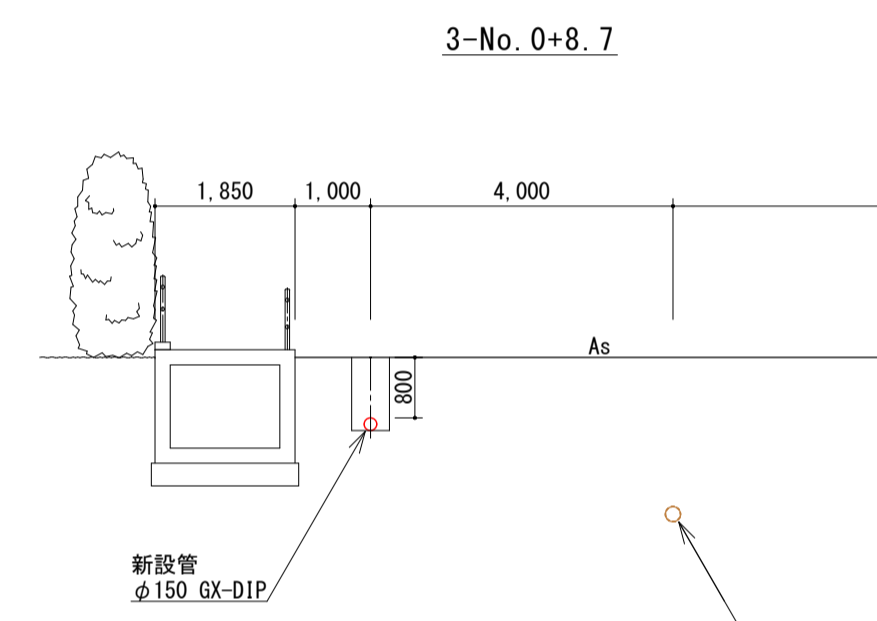
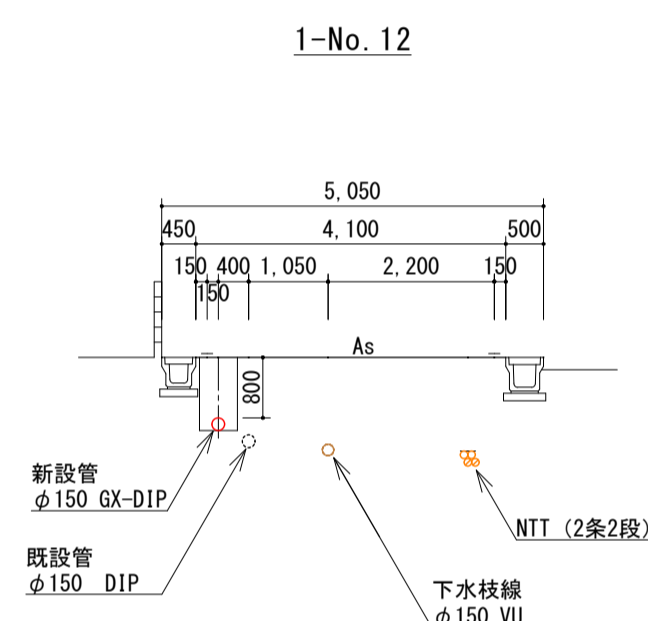
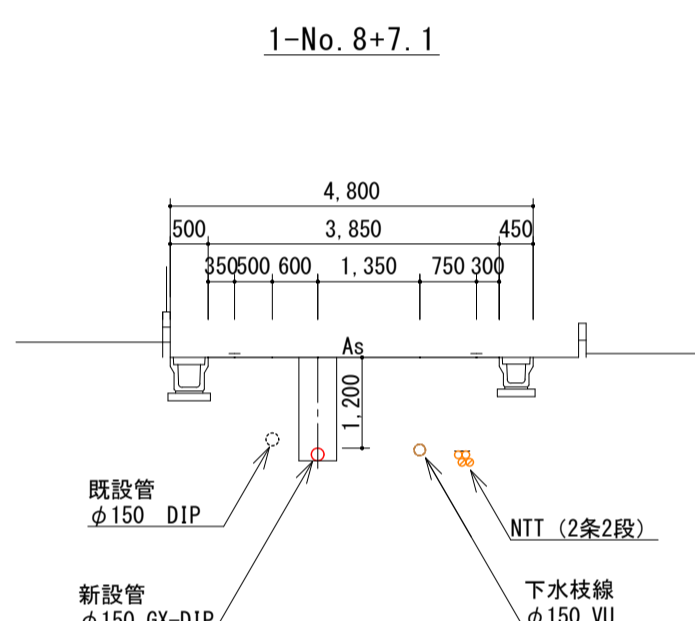
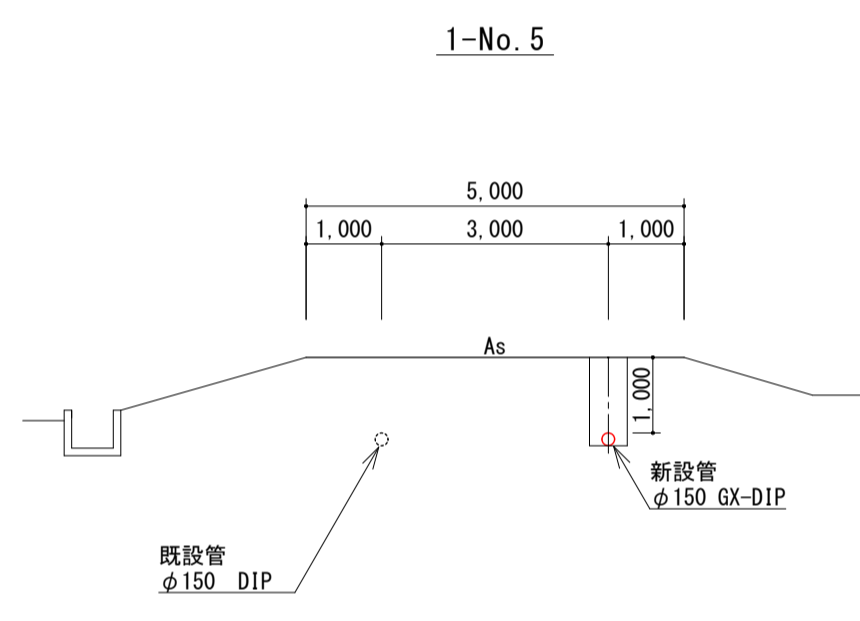
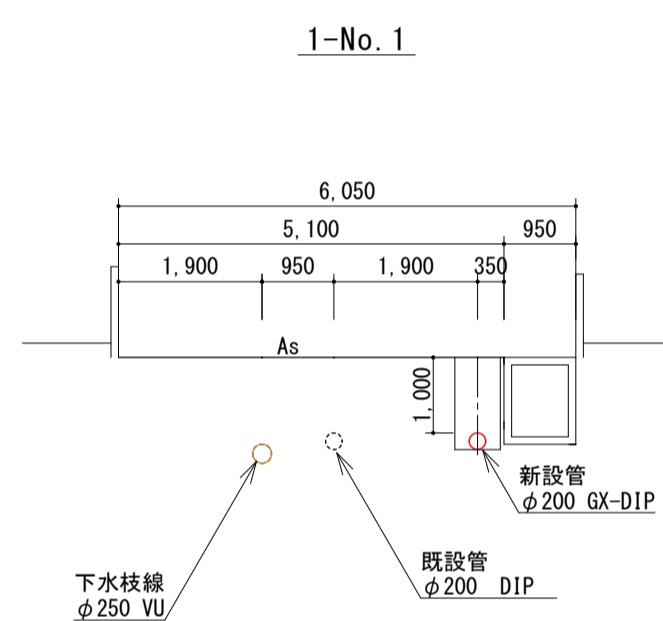
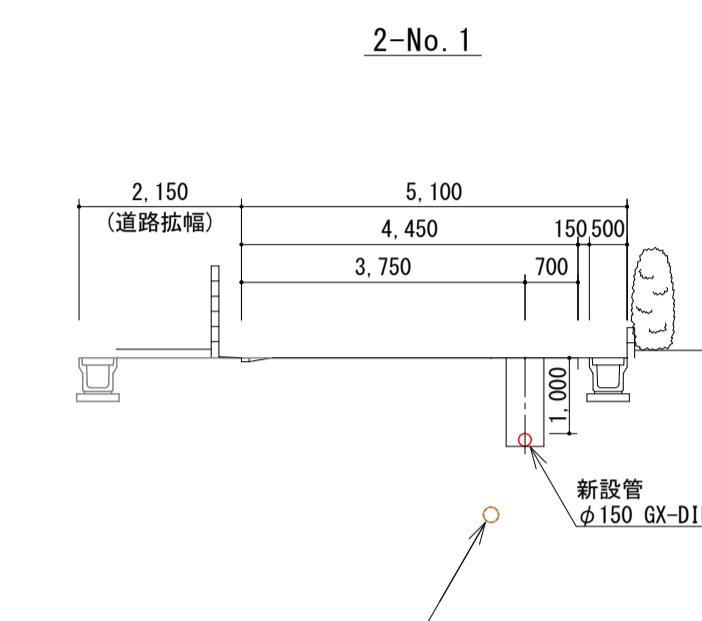
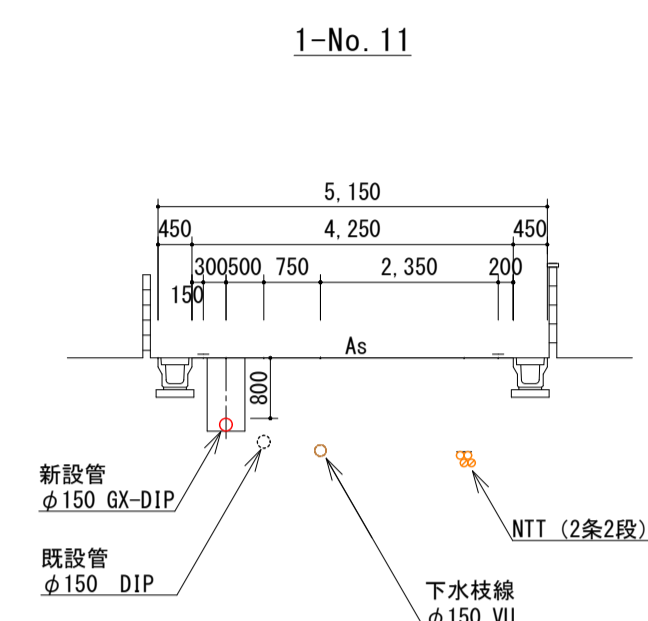
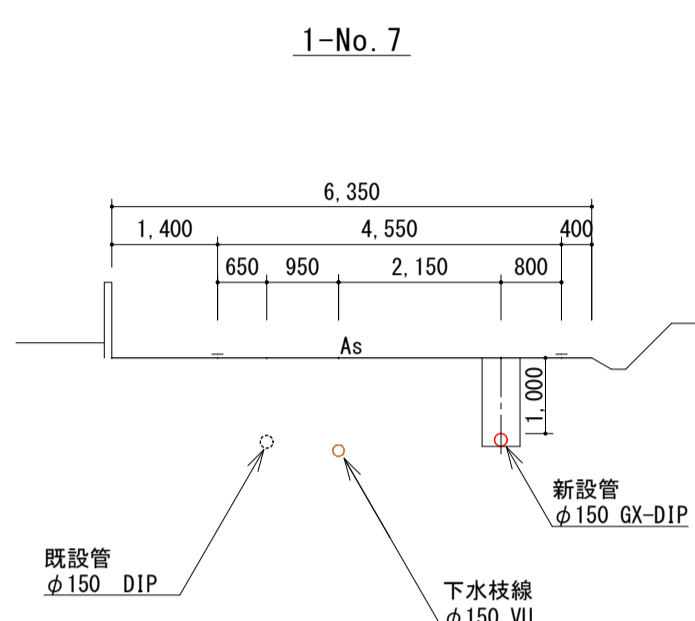
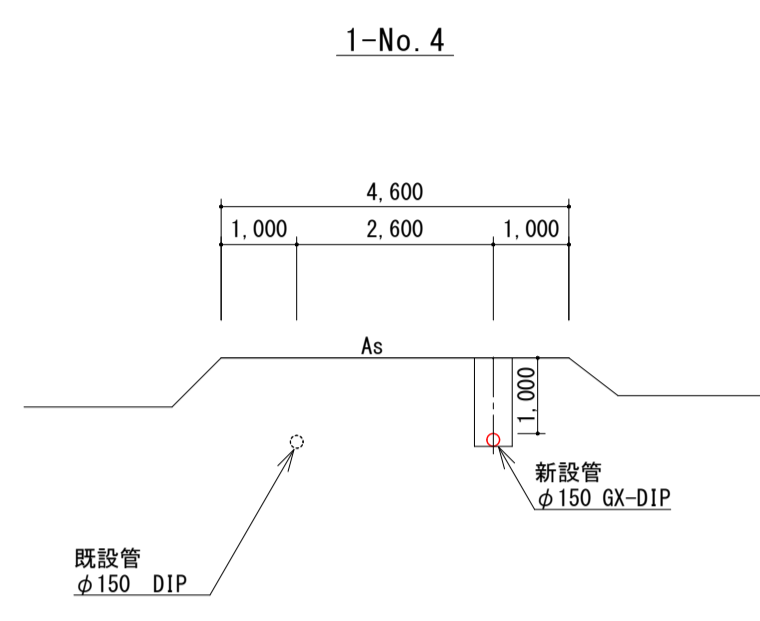
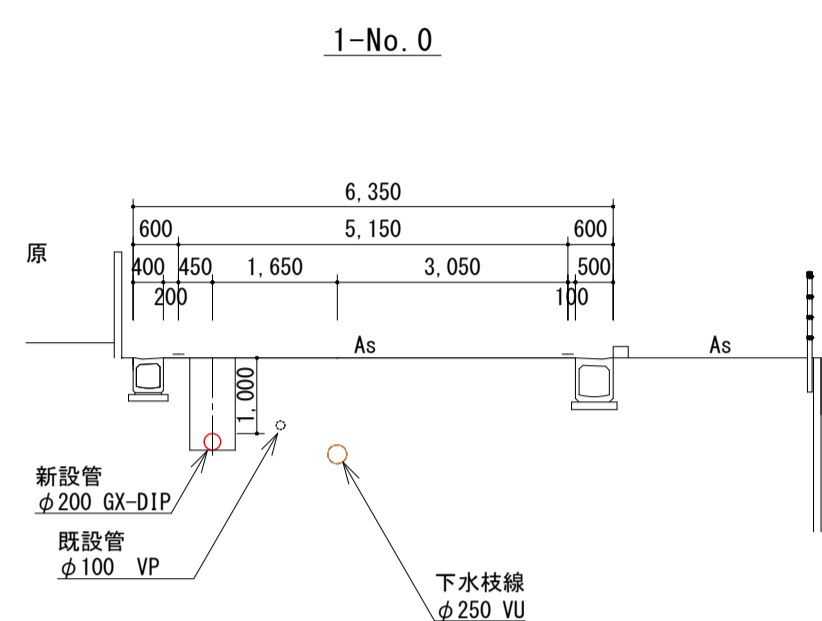
《単独事業》消火栓設置工
地下式消火栓 φ75×65 1基
[H-25]

【補助事業】配水管布設工 2
φ150 GX-DIP L=63.1m (平面長 L'=63.1m)

【補助事業】配水管布設工 3
φ100 GX-DIP L=8.8m (平面長 L'=8.8m)

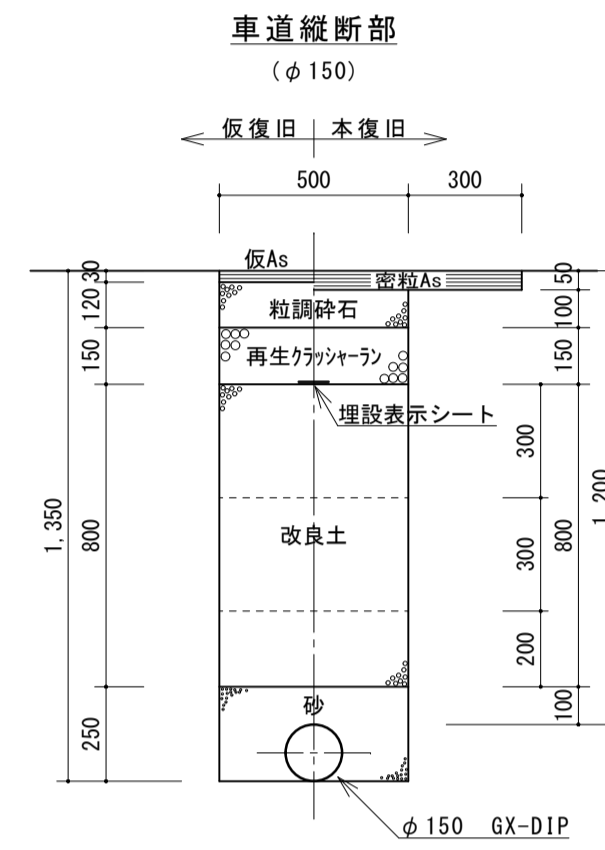
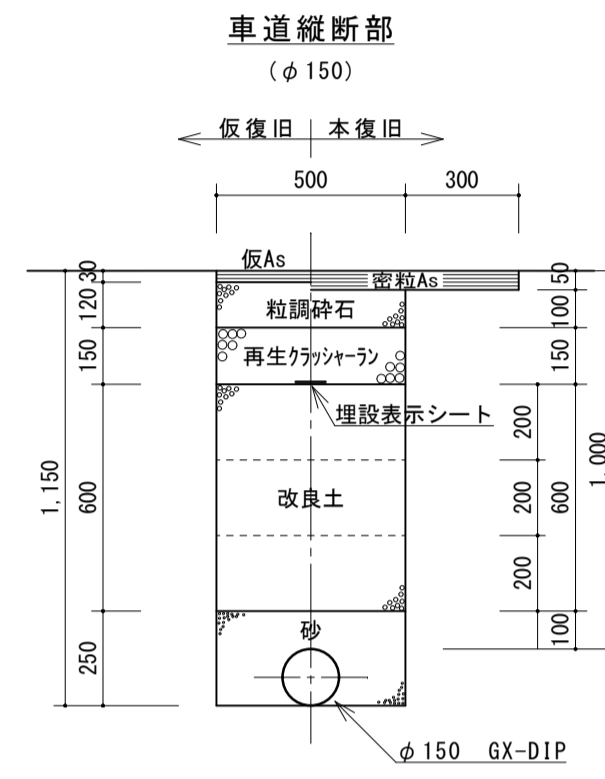
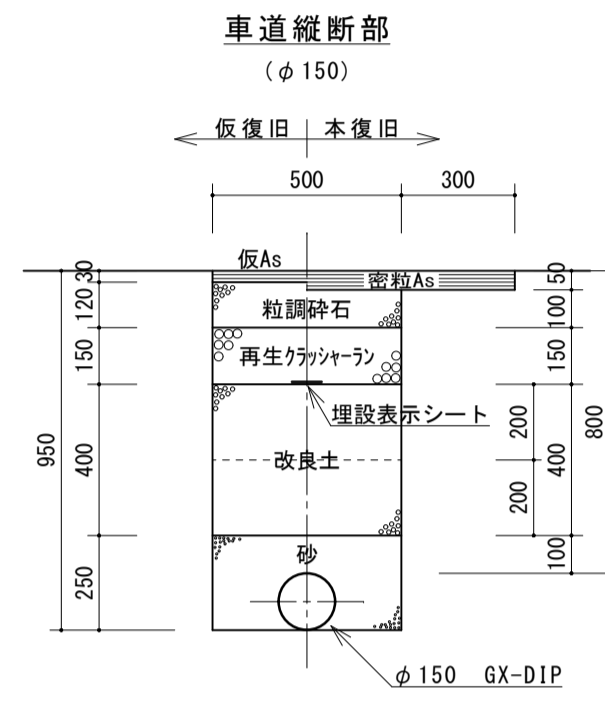
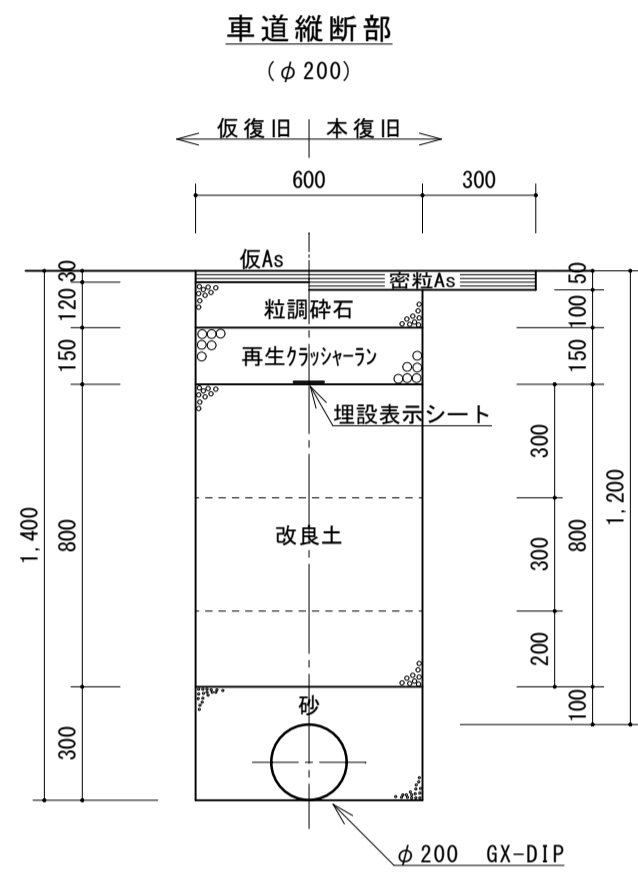
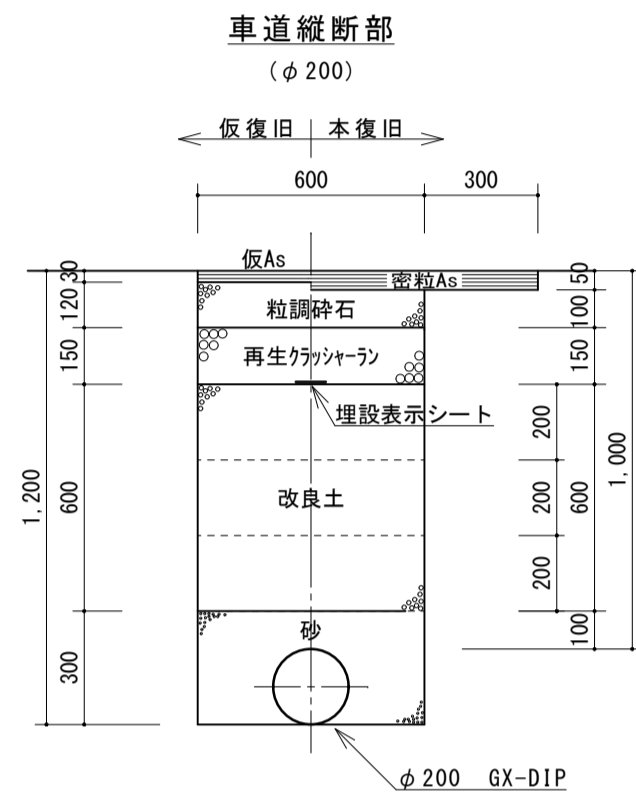
| | | | | |
|------|-------------------------|------|------|------|
| 事業名 | 水道事業 | | | |
| 工事名 | 上峰町重要給水施設配水管耐震化工事 (その4) | | | |
| 図面名 | 平面図 | | | |
| 尺度 | 図示 | 図面番号 | 2/6 | |
| 事業主 | 佐賀東部水道企業団 | | | |
| 施工年度 | 令和7年度 | 課長 | 課長補佐 | 主任係長 |

横断図 S=1/100

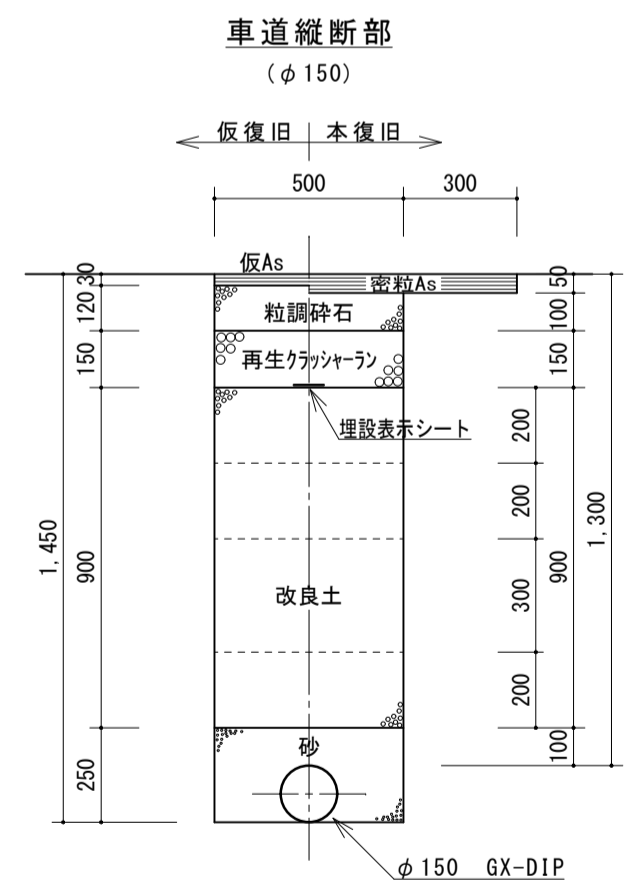
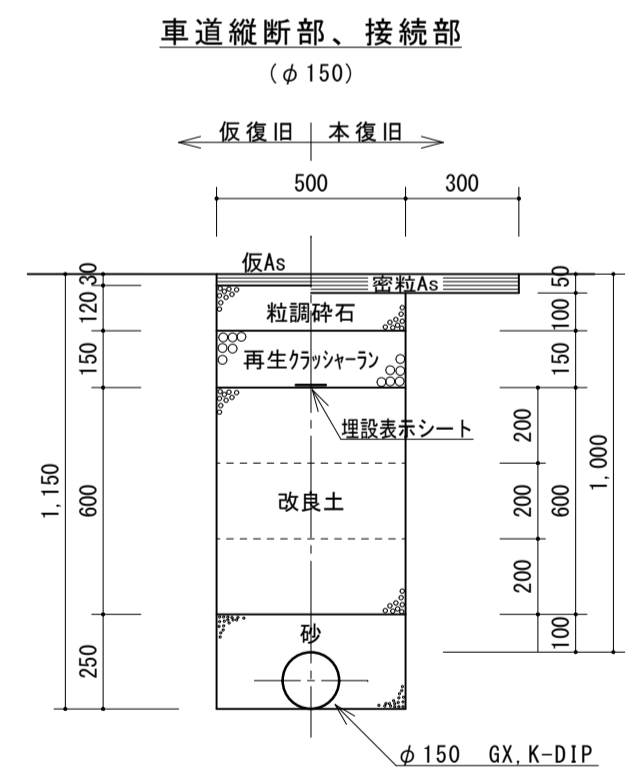


| | | | | |
|------|-------------------------|------|------|-------------|
| 事業名 | 水道事業 | | | |
| 工事名 | 上峰町重要給水施設配水管耐震化工事 (その4) | | | |
| 図面名 | 横断図 道路掘削復旧断面図 | | | |
| 尺度 | 図示 | 図面番号 | 3/6 | |
| 事業主 | 佐賀東部水道企業団 | | | |
| 施工年度 | 令和7年度 | 課長 | 課長補佐 | 主管係長 担当者 |

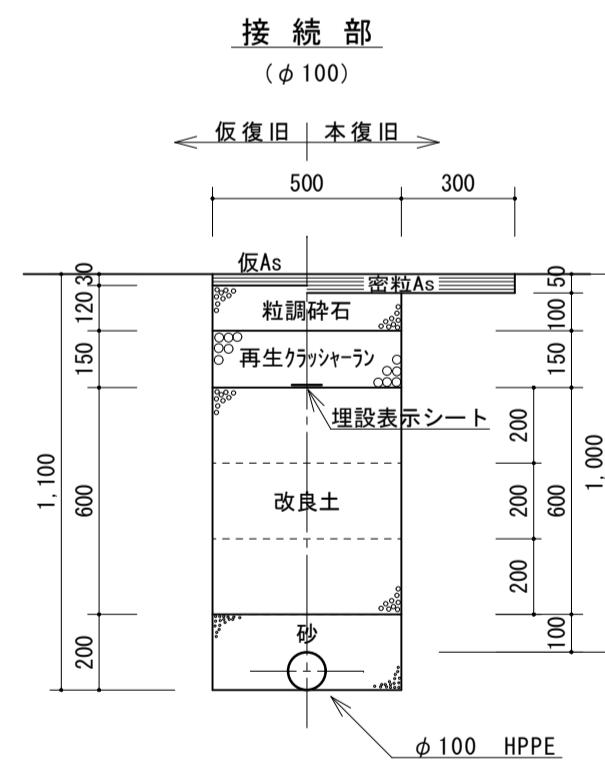
町道 下津毛井手口住宅線
 ※影響部分の端から舗装絶縁線までの距離が1.2m以内の場合は、その舗装の絶縁部までを影響範囲とする。



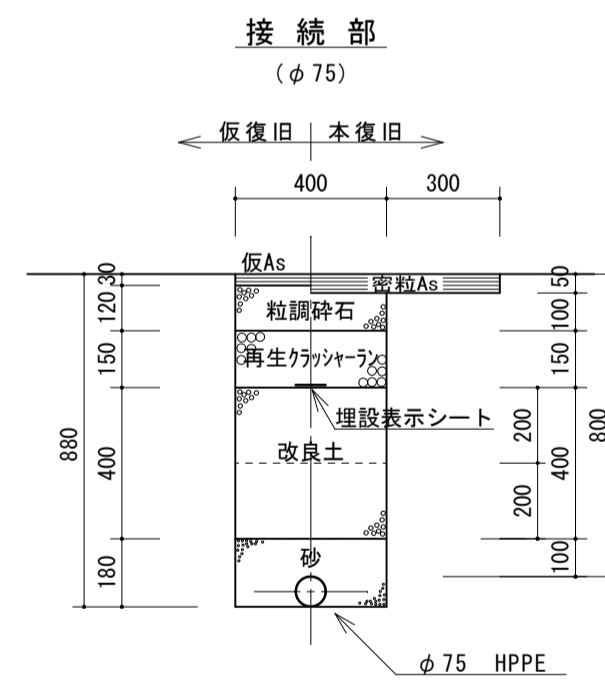
町道 下津毛井手口住宅線



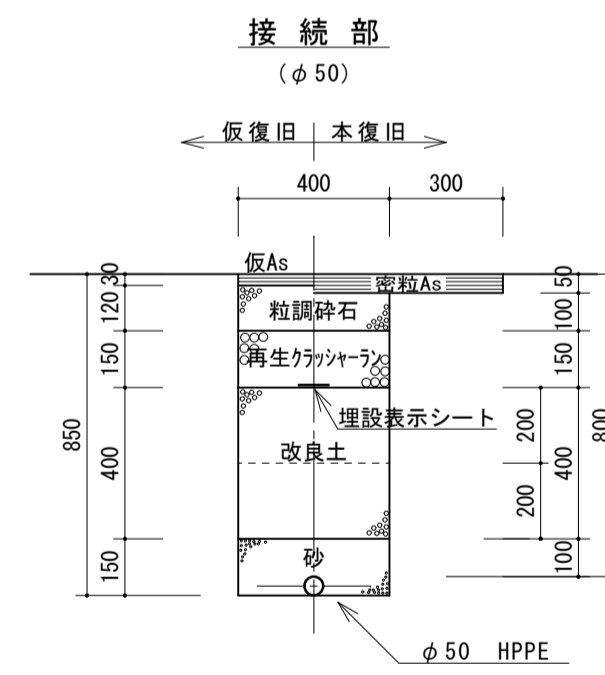
町道 下津毛上坊所線



町道 御陵坊所線

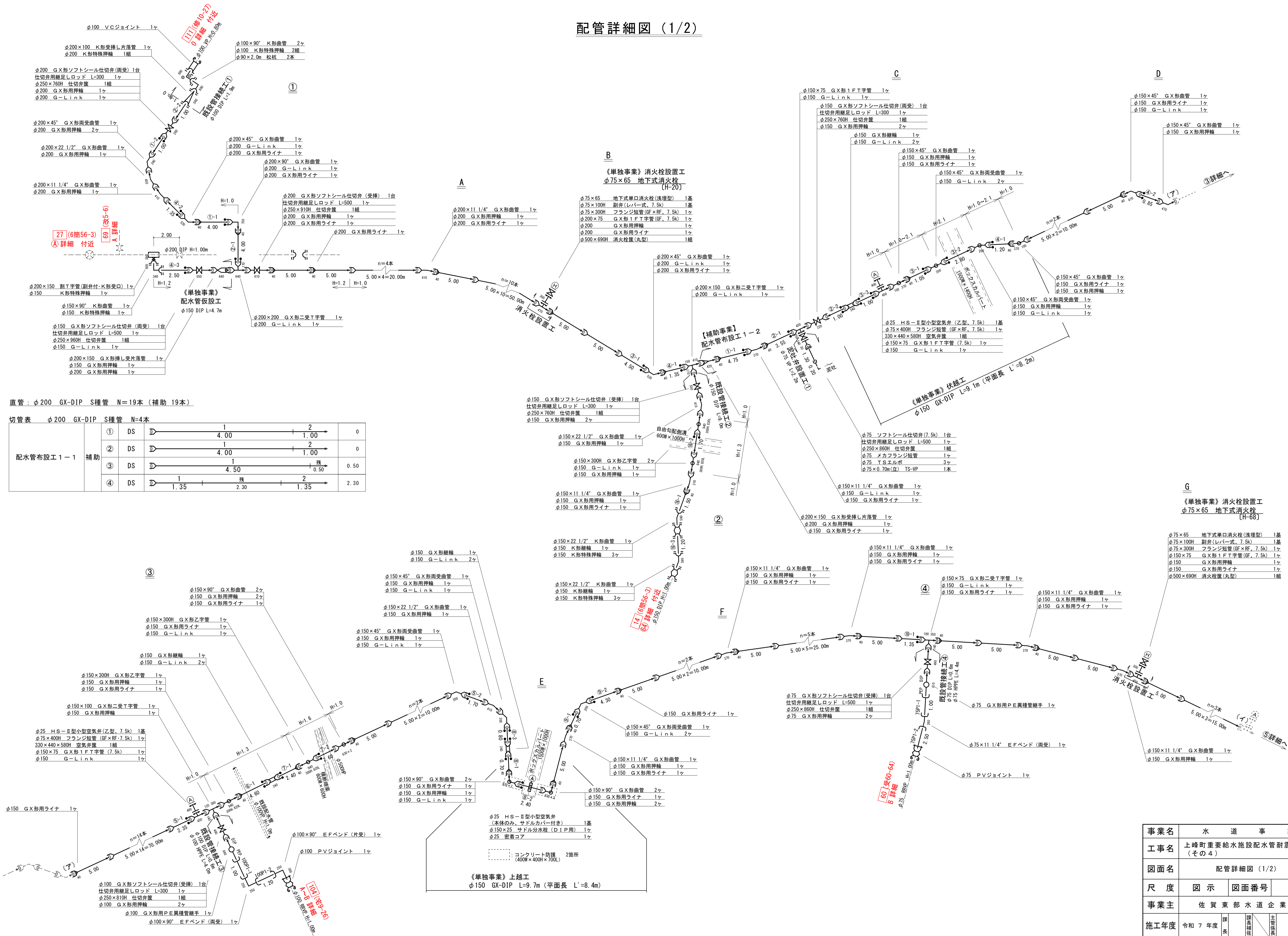


里道



| | | | | |
|------|-------------------------|------|------|-------------|
| 事業名 | 水道事業 | | | |
| 工事名 | 上峰町重要給水施設配水管耐震化工事 (その4) | | | |
| 図面名 | 横断面 道路掘削復旧断面図 | | | |
| 尺度 | 図示 | 図面番号 | 4/6 | |
| 事業主 | 佐賀東部水道企業団 | | | |
| 施工年度 | 令和7年度 | 課長 | 課長補佐 | 主任係長 担当者 |

配管詳細図 (1/2)



直管 : φ200 GX-DIP S種管 N=19本 (補助 19本)

切管表 φ200 GX-DIP S種管 N=4本

| 配水管布設工 1-1 | 補助 | ① | | ② | | ③ | | ④ | |
|------------|----|------|------|------|------|------|------|------|------|
| | | DS | D | DS | D | DS | D | DS | D |
| | | 4.00 | 1.00 | 4.00 | 1.00 | 4.50 | 0.50 | 1.35 | 2.30 |
| | | | | | | | | | 1.35 |
| | | | | | | | | | 2.30 |

| | | | |
|------|-------------------------|------|------|
| 事業名 | 水道事業 | | |
| 工事名 | 上峰町重要給水施設配水管耐震化工事 (その4) | | |
| 図面名 | 配管詳細図 (1/2) | | |
| 尺度 | 図示 | 図面番号 | 5/6 |
| 事業主 | 佐賀東部水道企業団 | | |
| 施工年度 | 令和7年度 | 課長 | 主任係長 |

