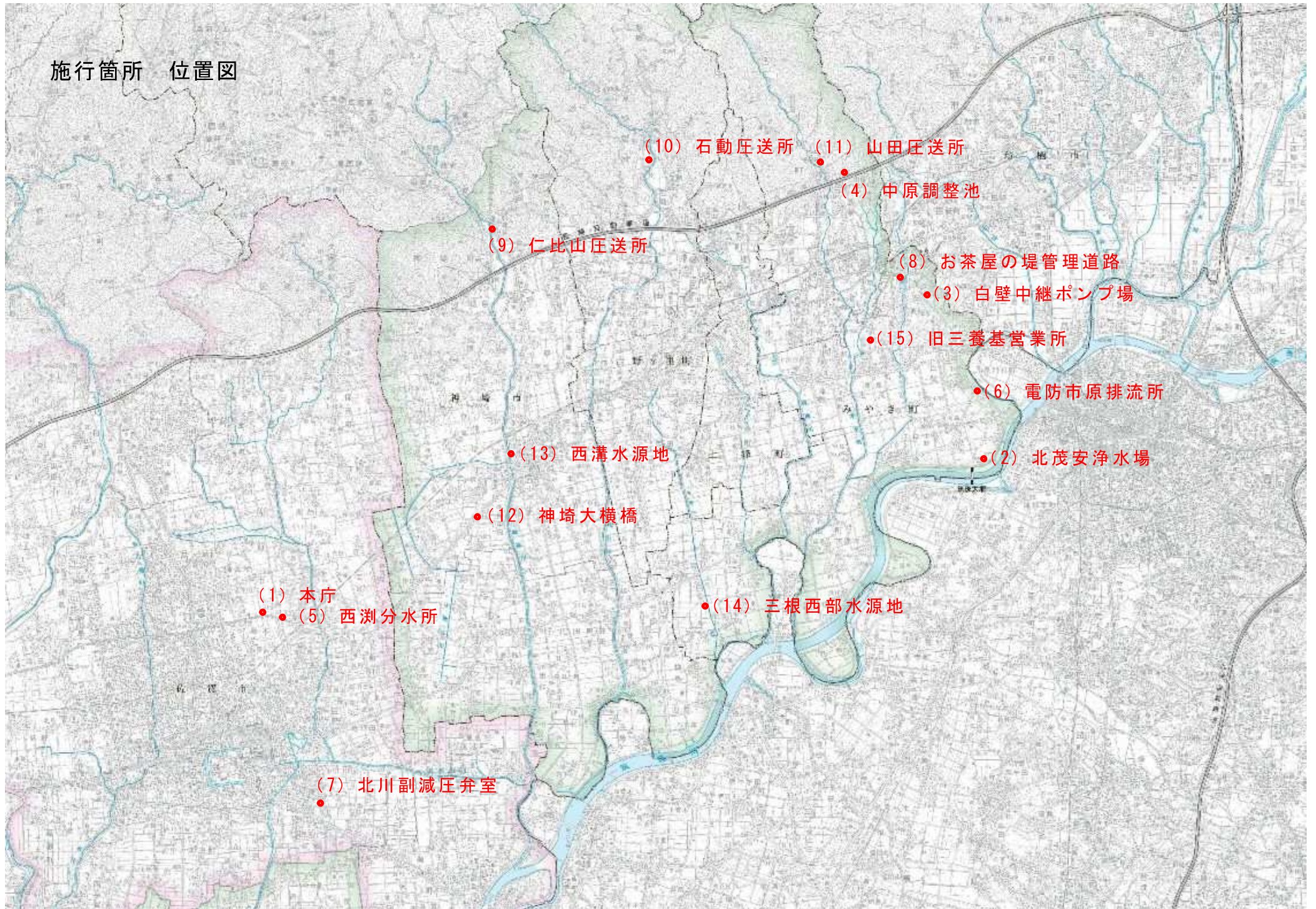
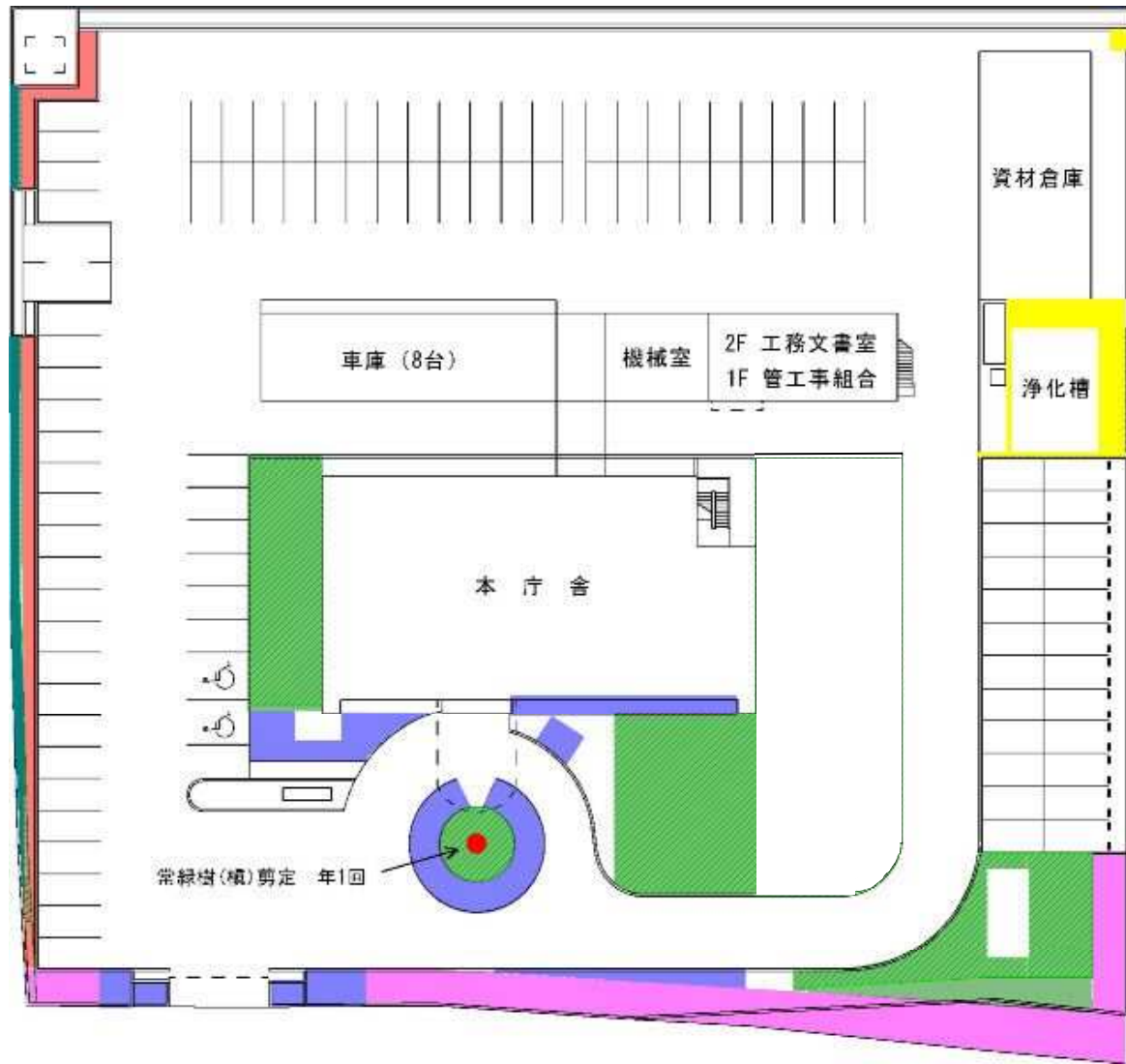


施行箇所 位置図



(1) 本庁

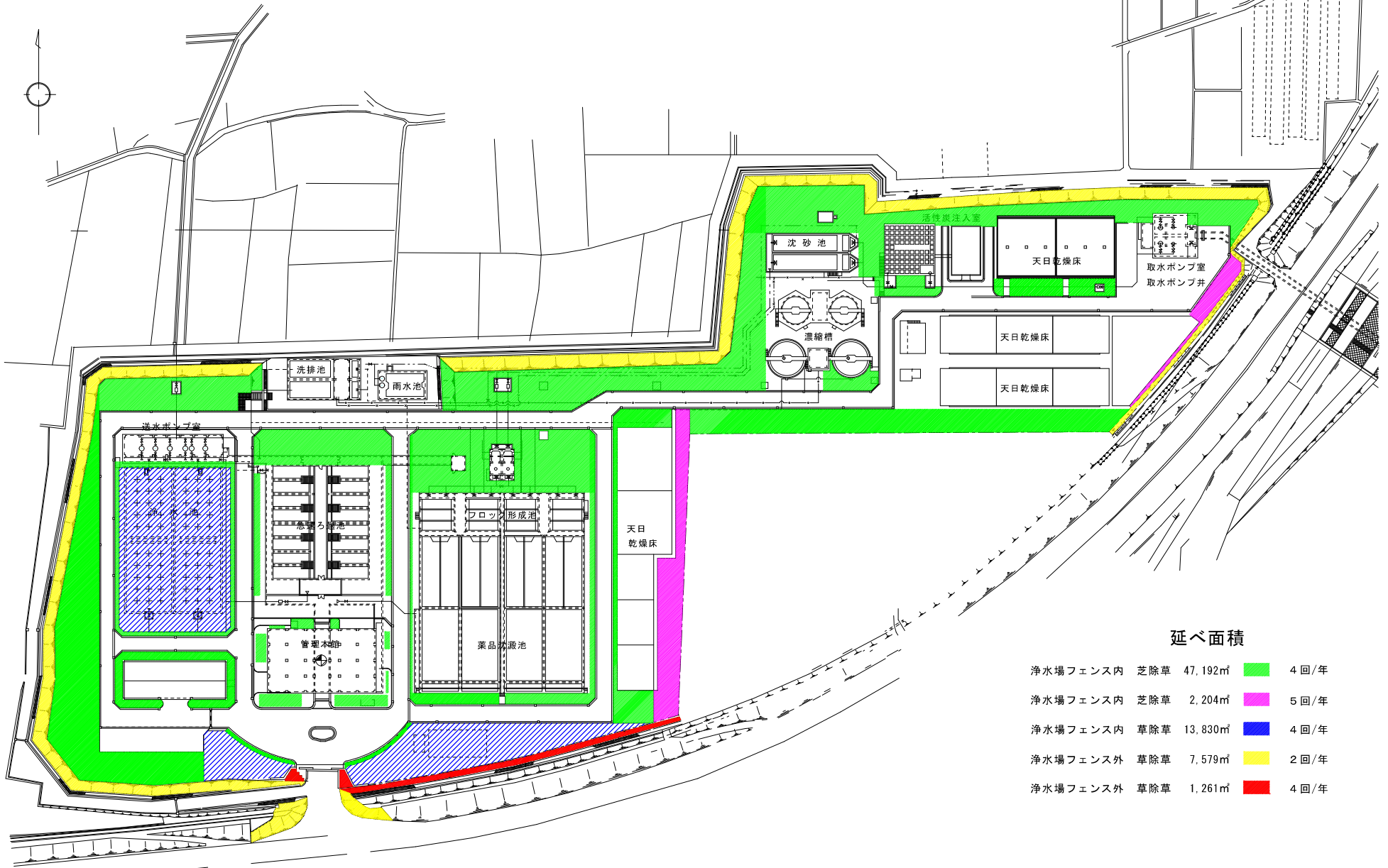


延べ面積

芝刈り	67㎡	2回/年
芝刈り	2,790㎡	4回/年
刈込(寄植え)	258㎡	2回/年
刈込(生垣)	131㎡	1回/年
刈込(生垣)	292㎡	2回/年
除草	98㎡	2回/年

北茂安浄水場

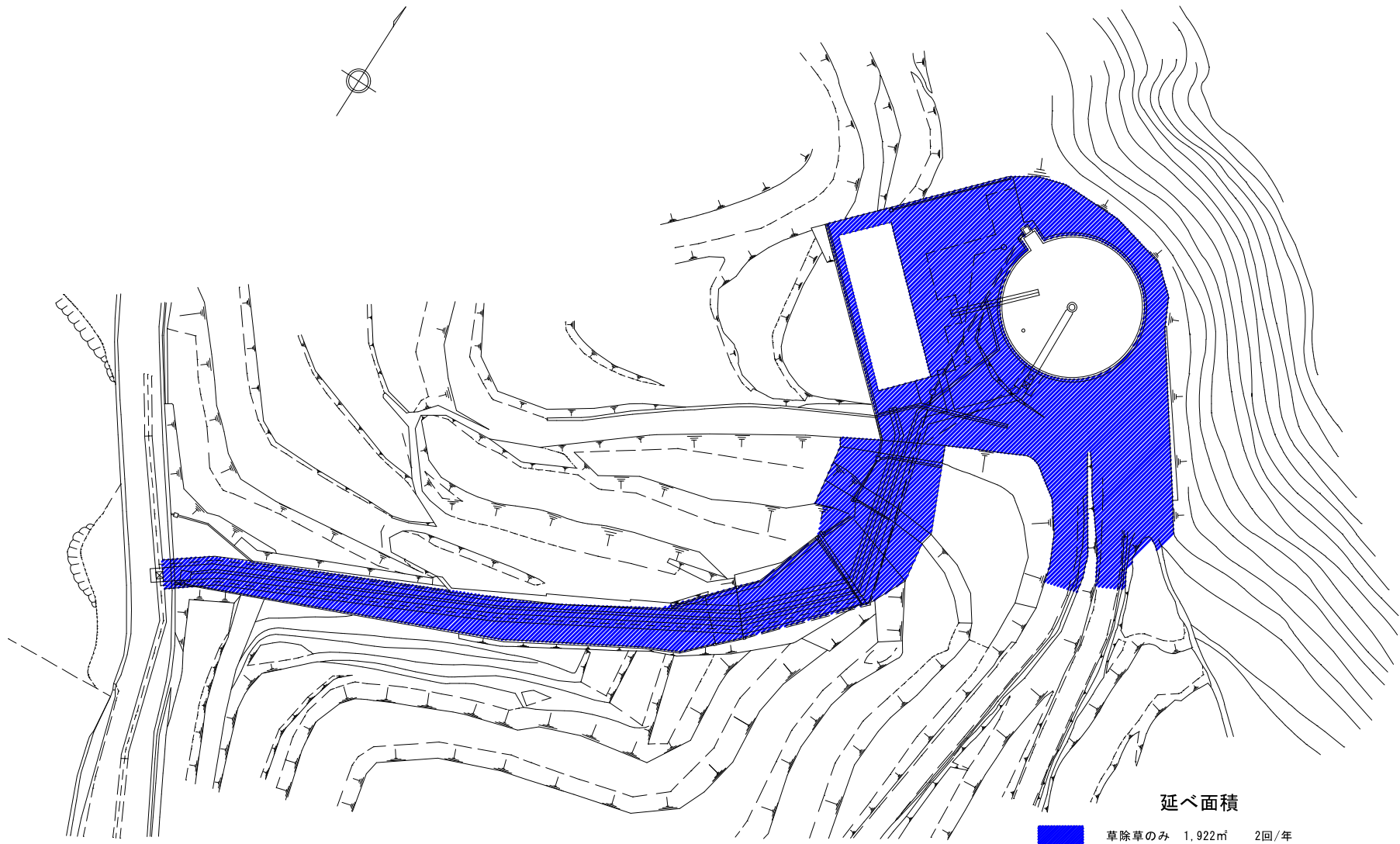
(2) 北茂安浄水場



延べ面積

浄水場フェンス内	芝除草	47,192㎡	4回/年
浄水場フェンス内	芝除草	2,204㎡	5回/年
浄水場フェンス内	草除草	13,830㎡	4回/年
浄水場フェンス外	草除草	7,579㎡	2回/年
浄水場フェンス外	草除草	1,261㎡	4回/年

(3) 白壁中継ポンプ場



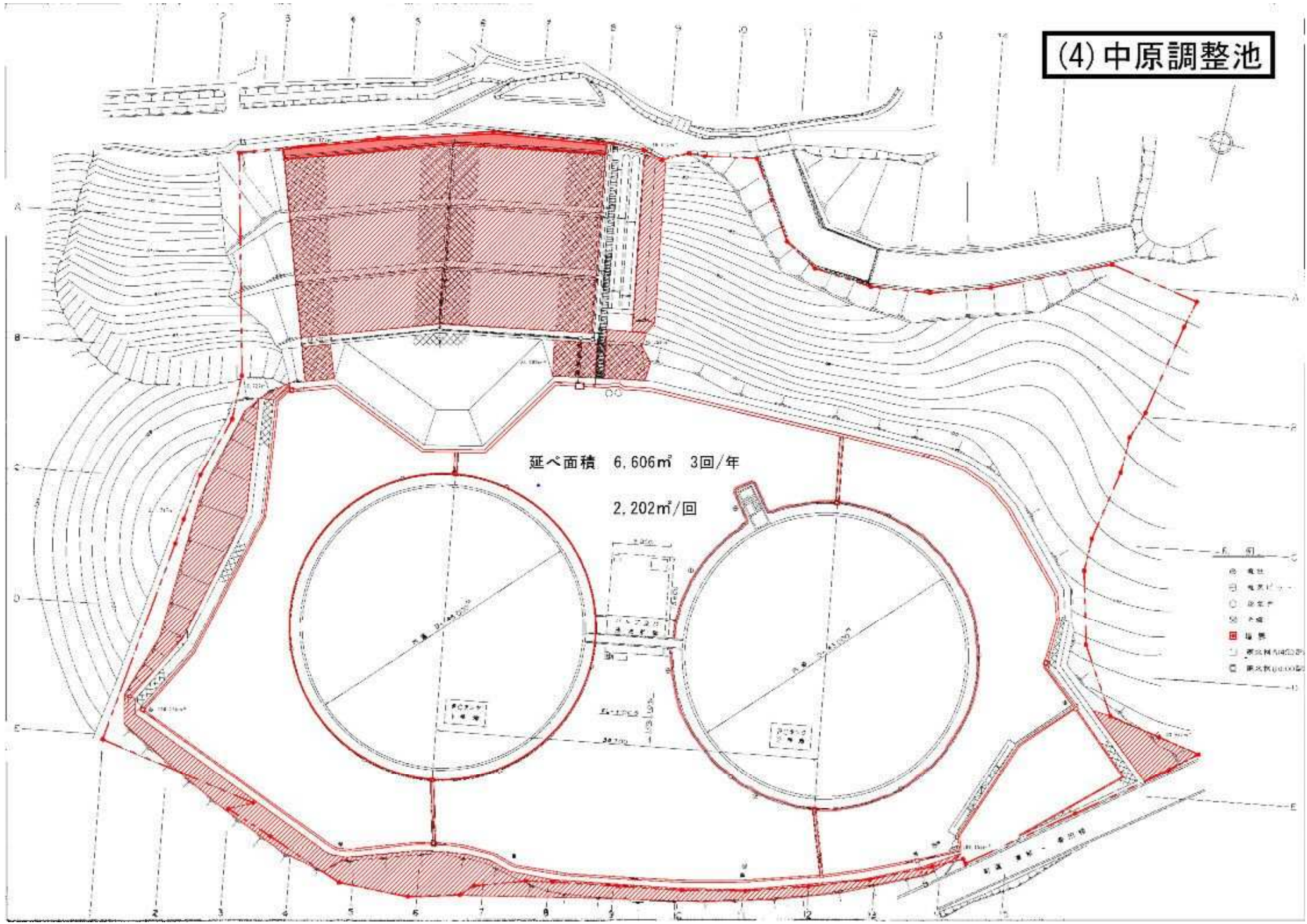
延べ面積

草除草のみ 1,922㎡ 2回/年

落葉樹剪定 20本 年1回
 樹 清 掃 3箇所 年1回
 側 溝 清掃 50m 年1回

事業名				
工事名	平成29年度北茂安浄水場除草業務委託			
図面名	平面図			
尺 度	図 示	図面番号		
事業主	佐賀県東部水道企業団			
施工年度	平成29年度	第 1 期	第 1 次	第 1 回

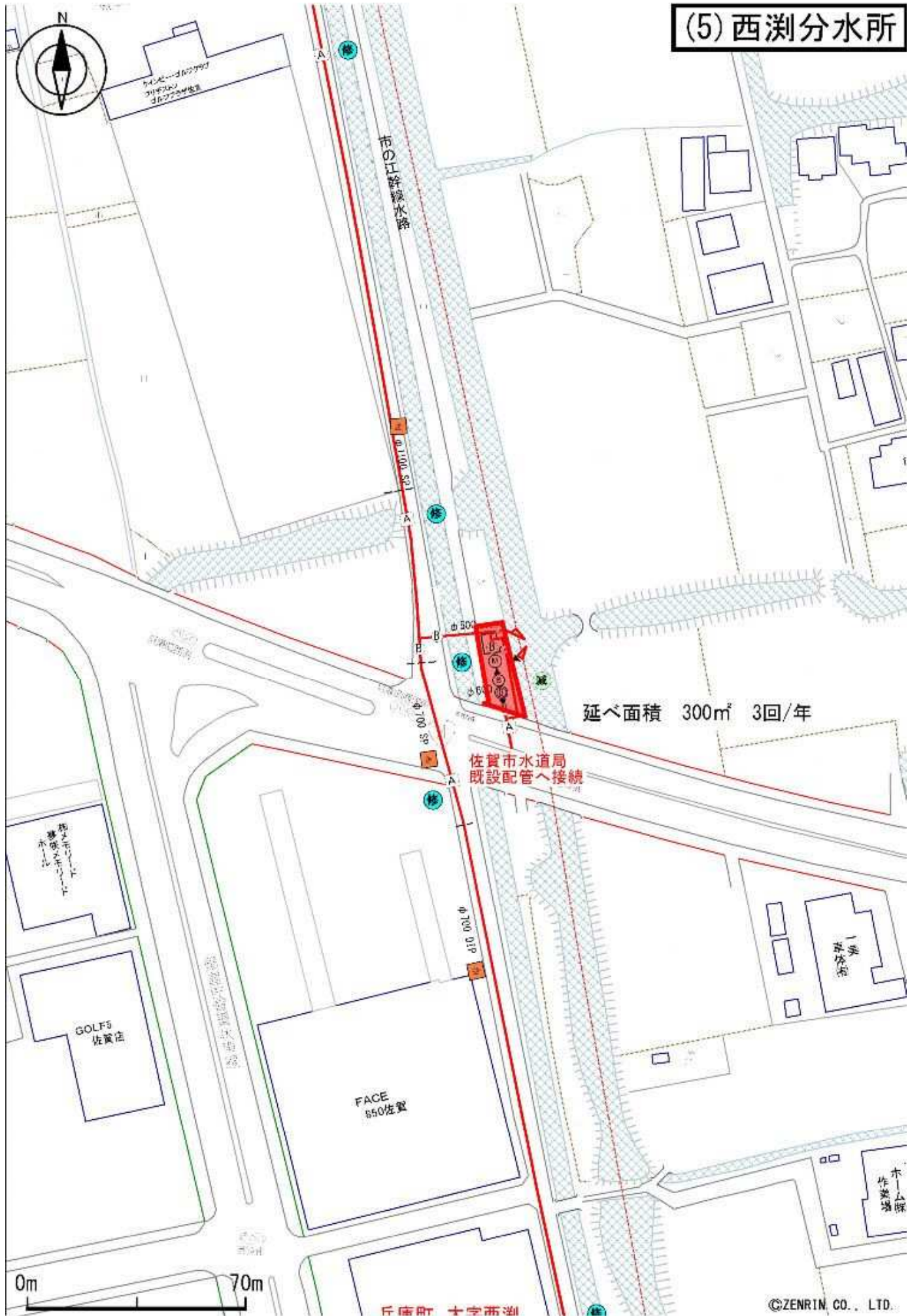
(4) 中原調整池



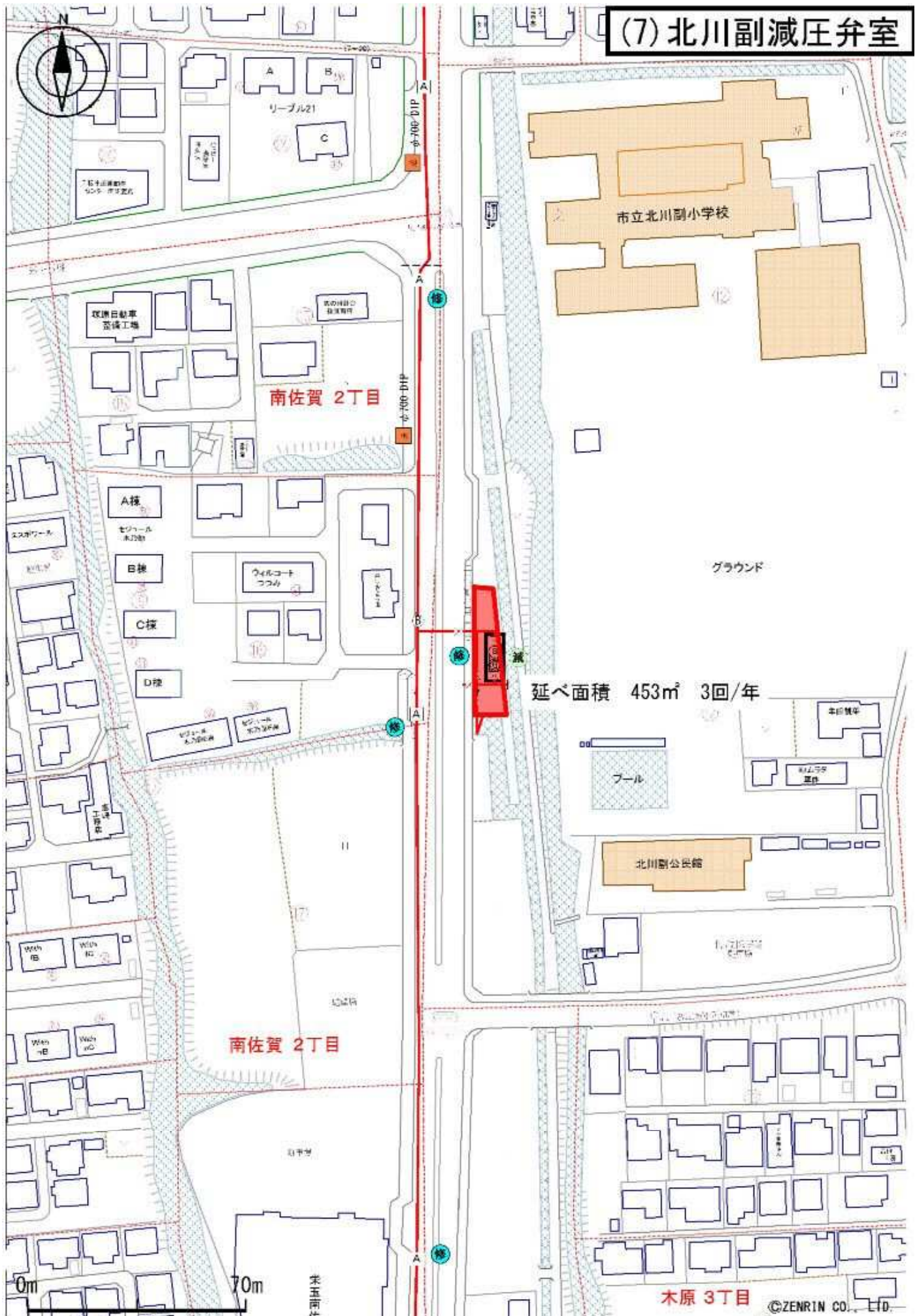
延べ面積 6,606㎡ 3回/年

2,202㎡/回

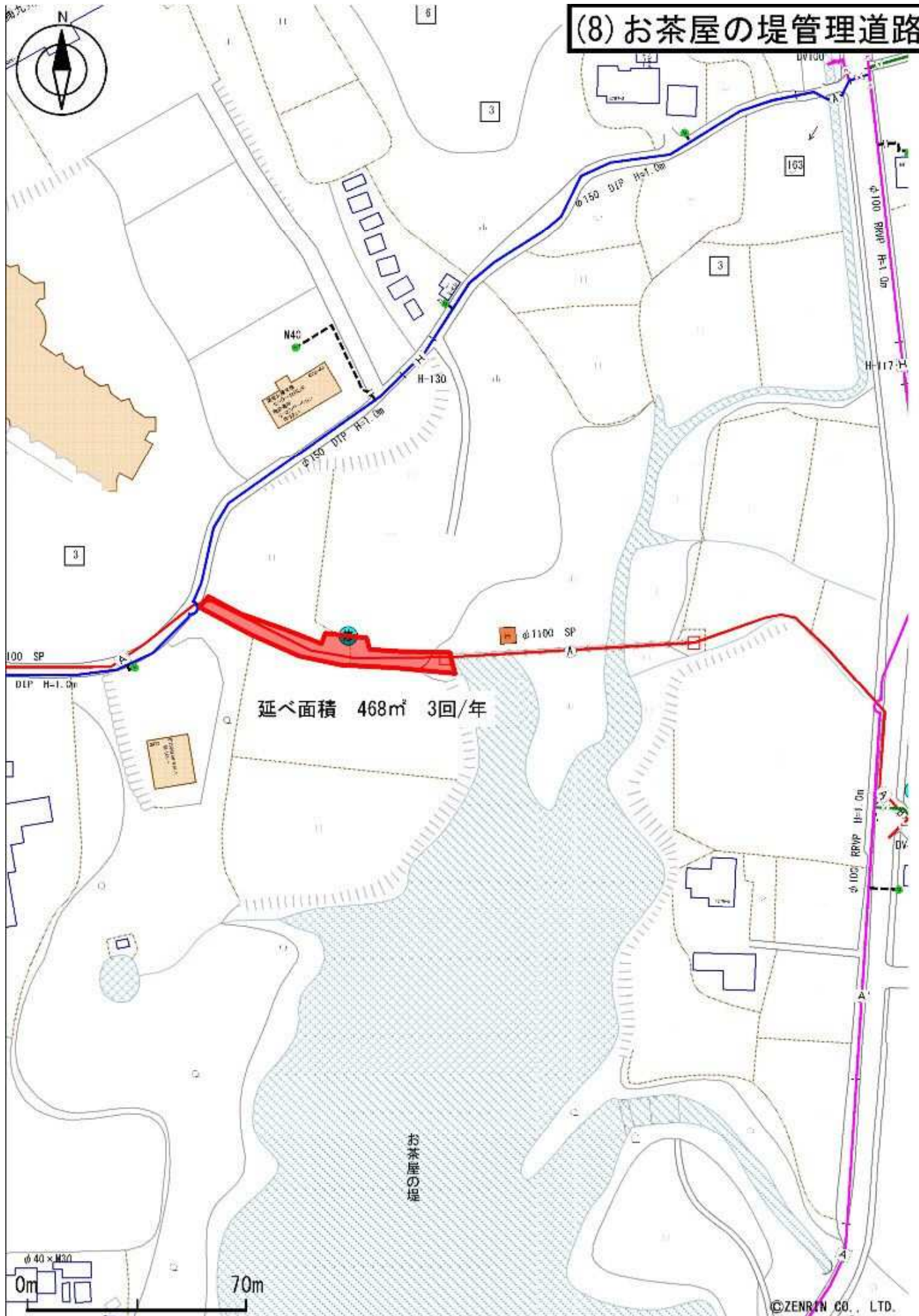
(5) 西測分水所



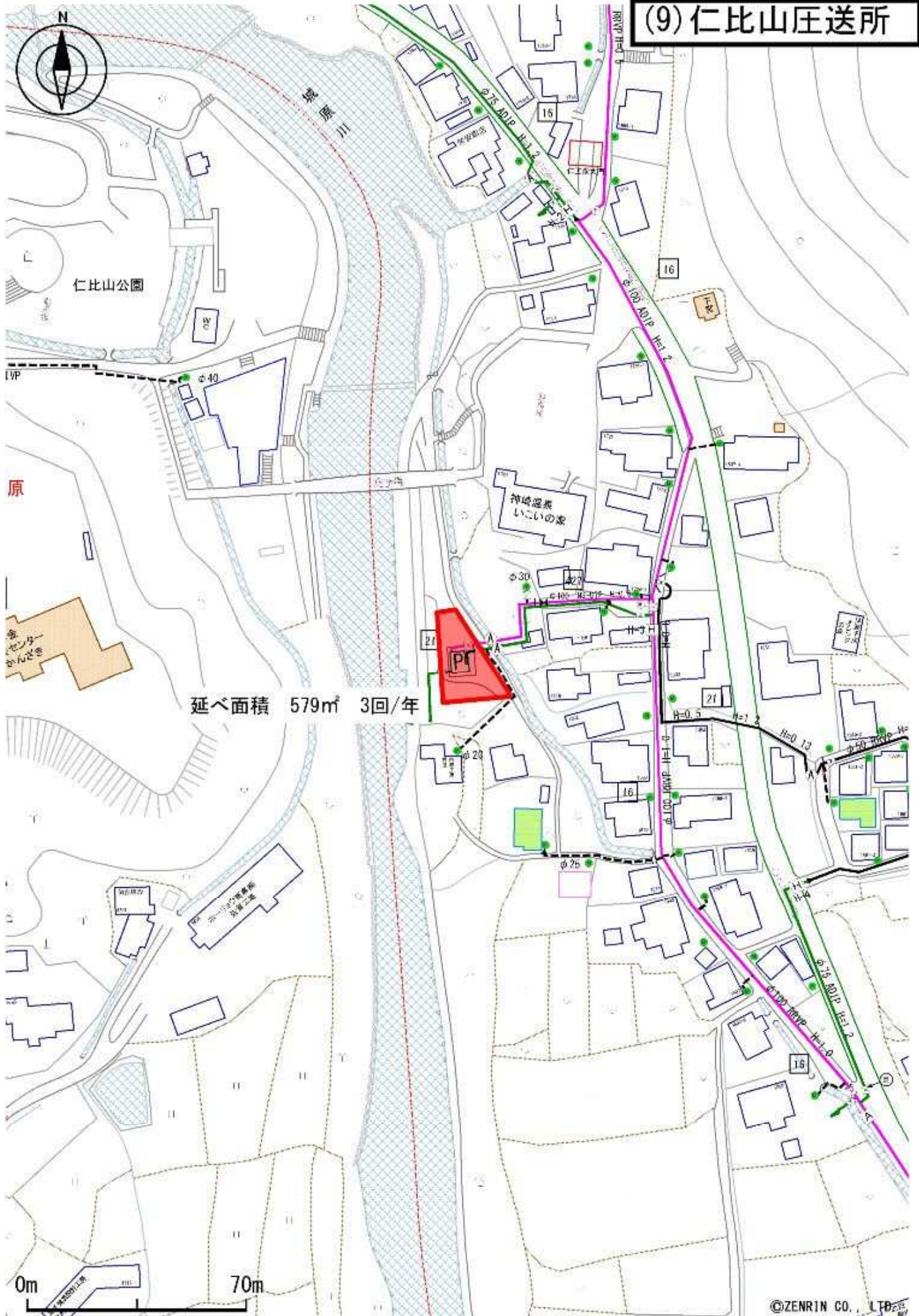
(7) 北川副減圧弁室



(8) お茶屋の堤管理道路

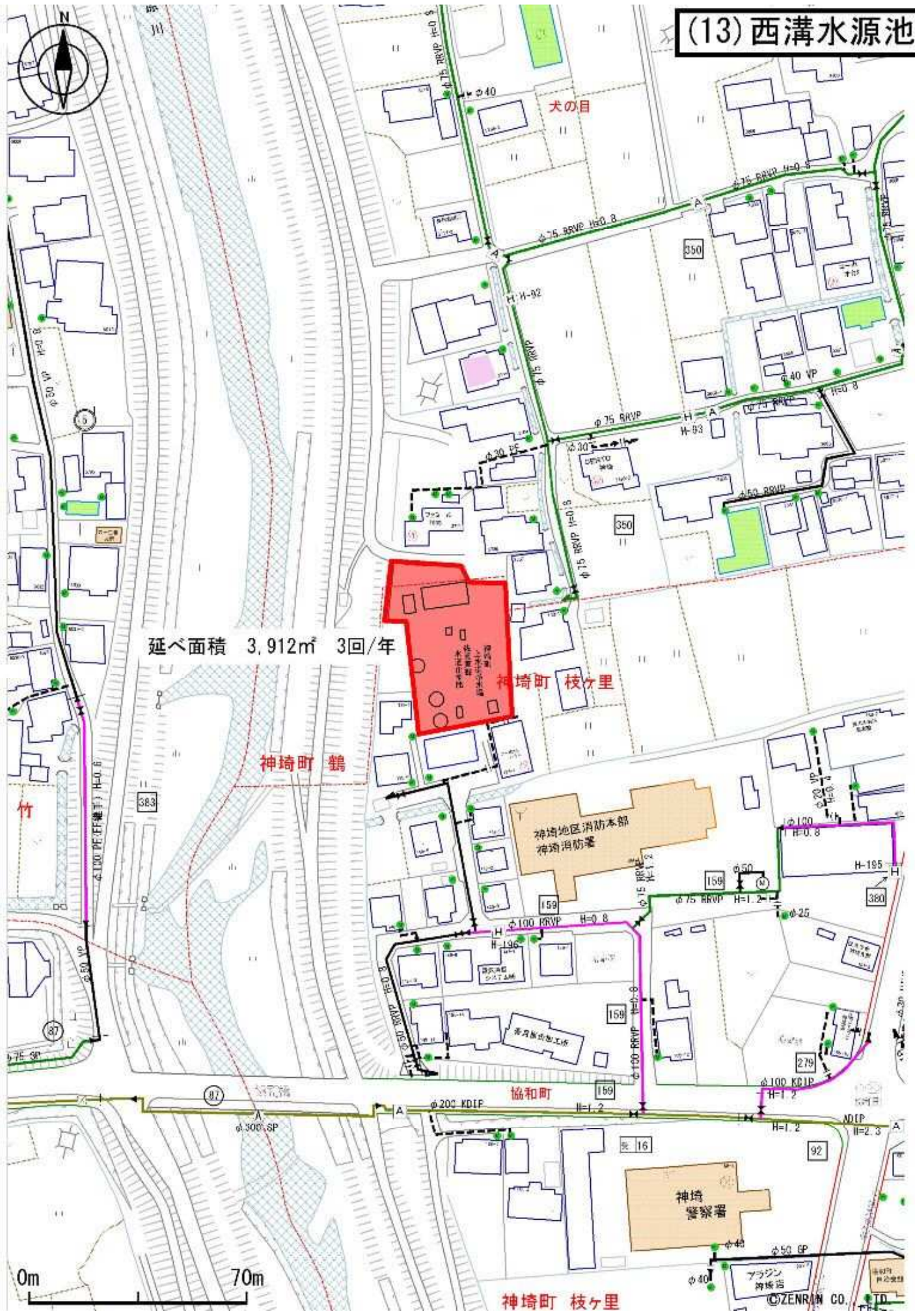


(9) 仁比山圧送所

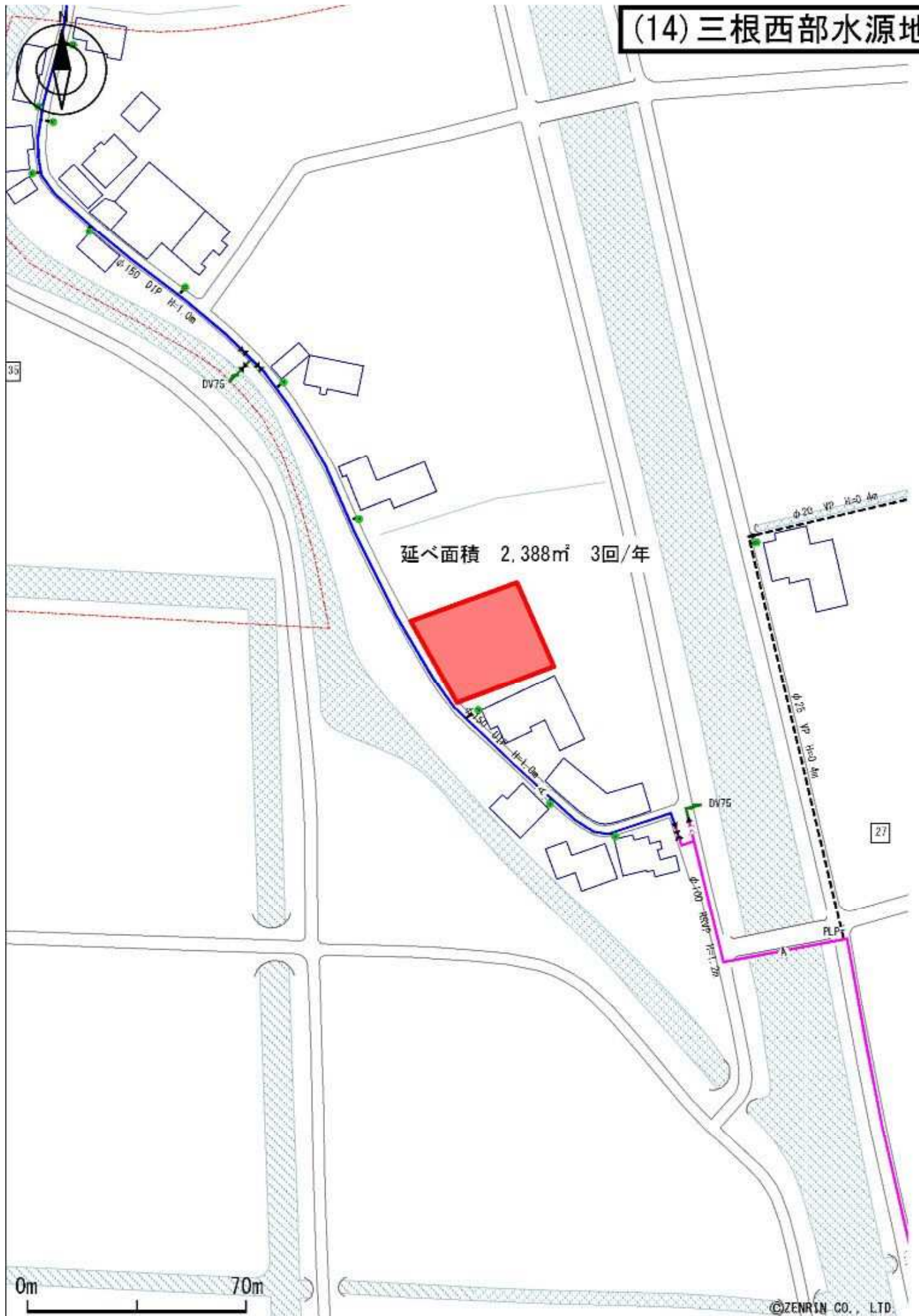


延べ面積 579㎡ 3回/年

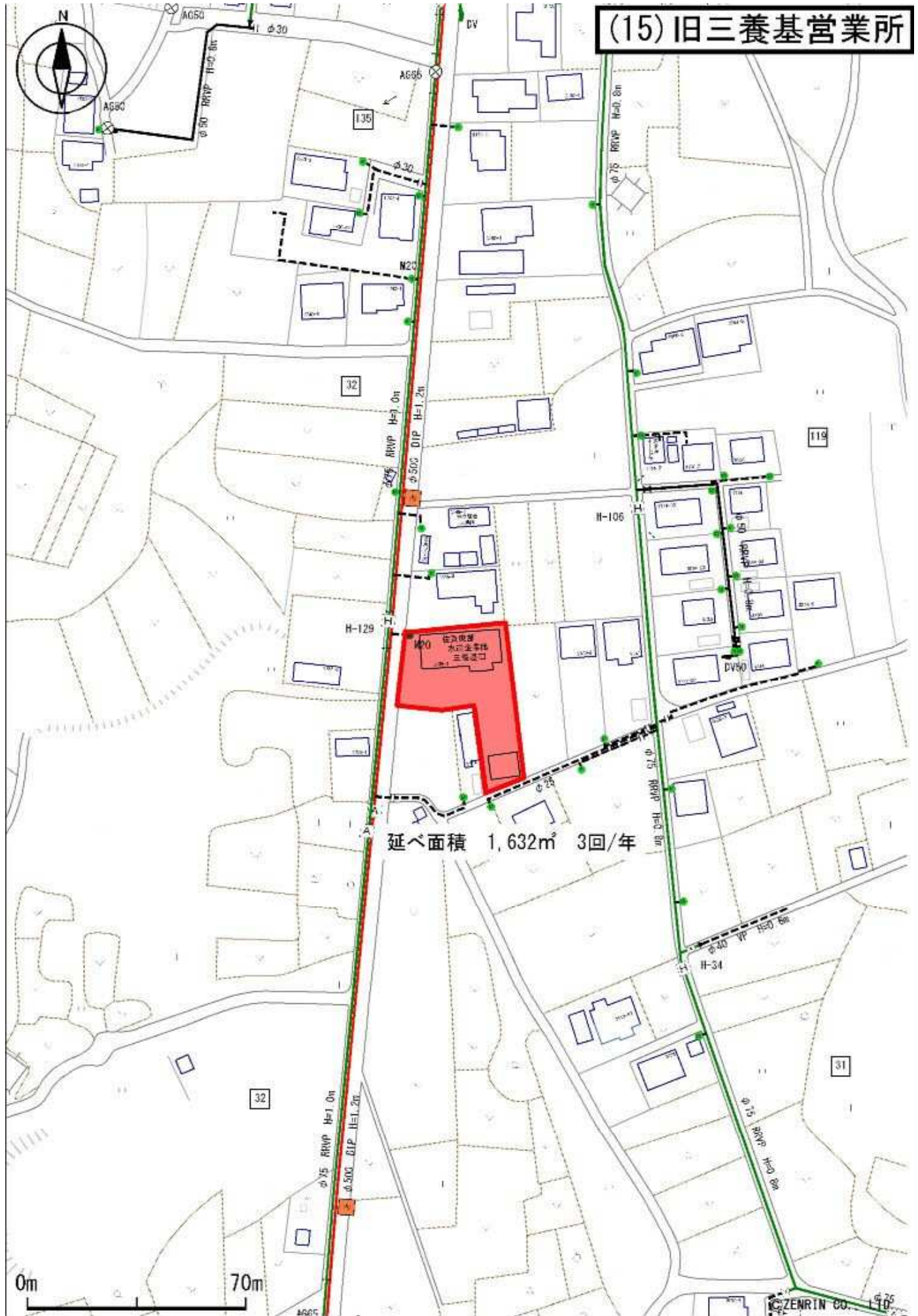
(13) 西溝水源池



(14) 三根西部水源地



(15) 旧三養基営業所



延べ面積 1,632㎡ 3回/年