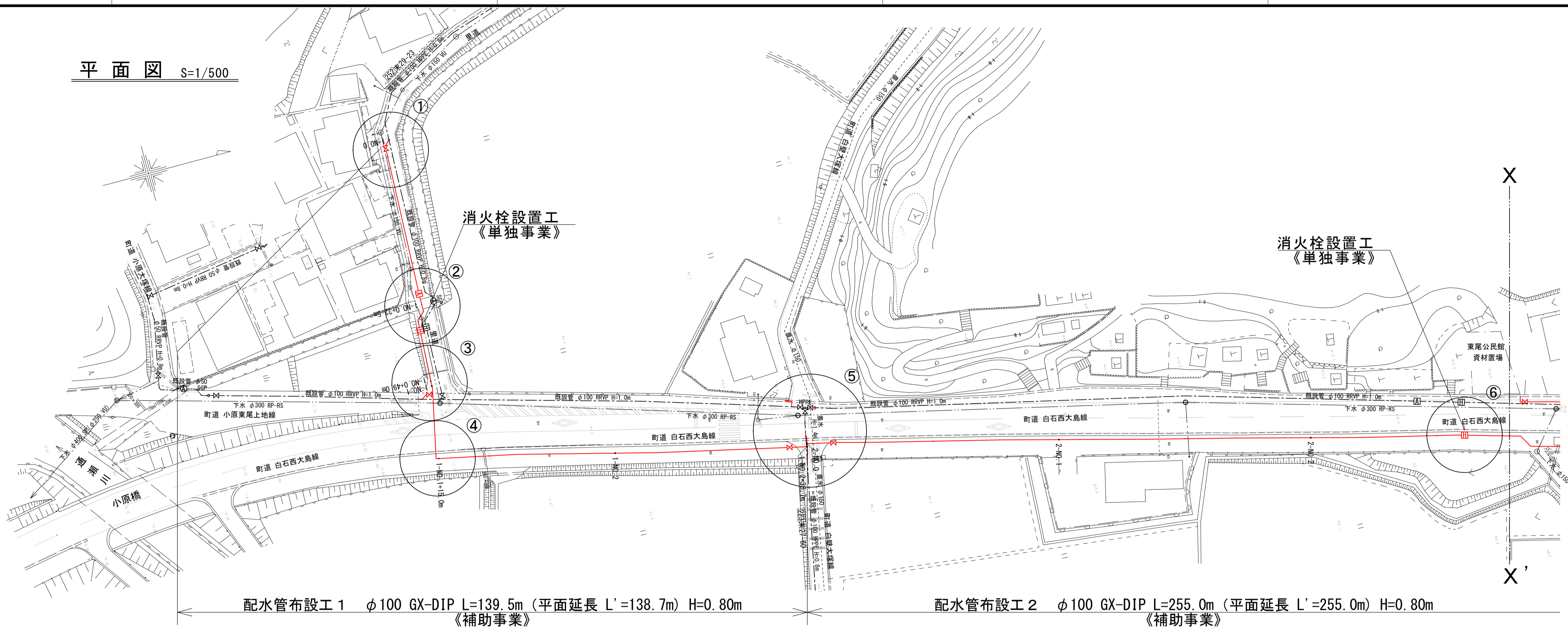


平面図 S=1/500

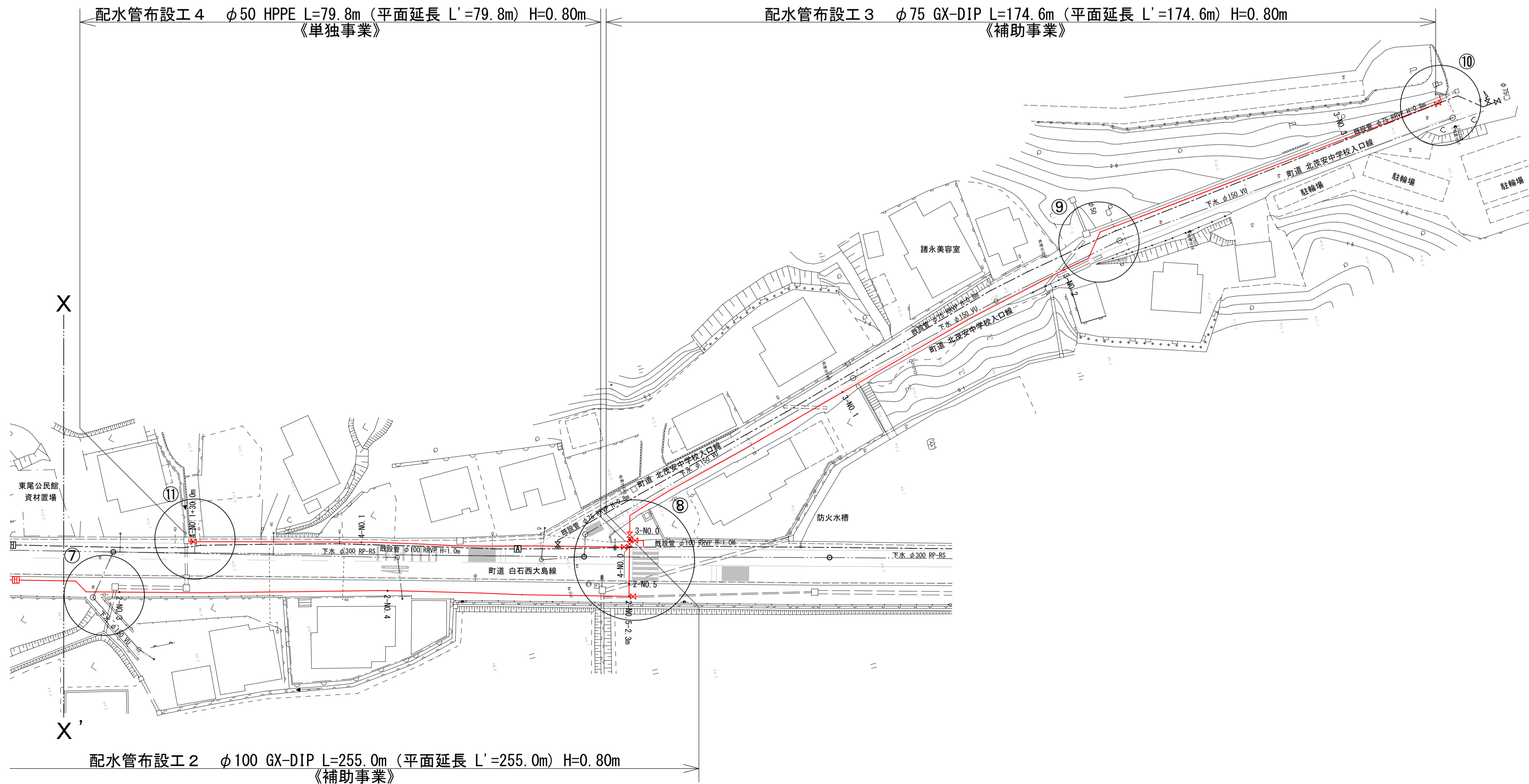


配水管布設工 1 $\phi 100$ GX-DIP L=139.5m (平面延長 L'=138.7m) H=0.80m
《補助事業》

配水管布設工 2 $\phi 100$ GX-DIP L=255.0m (平面延長 L'=255.0m) H=0.80m
《補助事業》

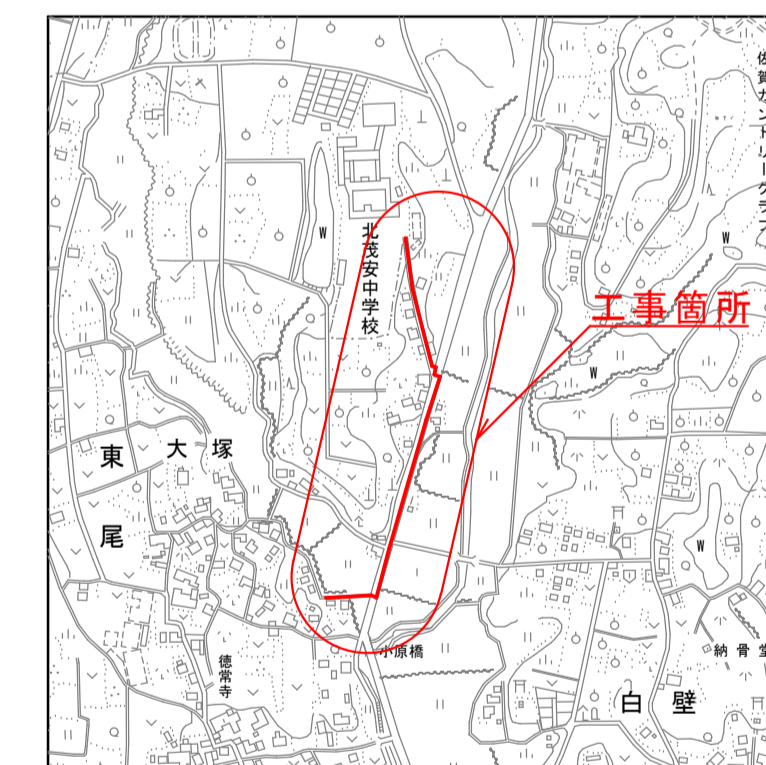
配水管布設工 4 $\phi 50$ HPPE L=79.8m (平面延長 L'=79.8m) H=0.80m
《単独事業》

配水管布設工 3 $\phi 75$ GX-DIP L=174.6m (平面延長 L'=174.6m) H=0.80m
《補助事業》



配水管布設工 2 $\phi 100$ GX-DIP L=255.0m (平面延長 L'=255.0m) H=0.80m
《補助事業》

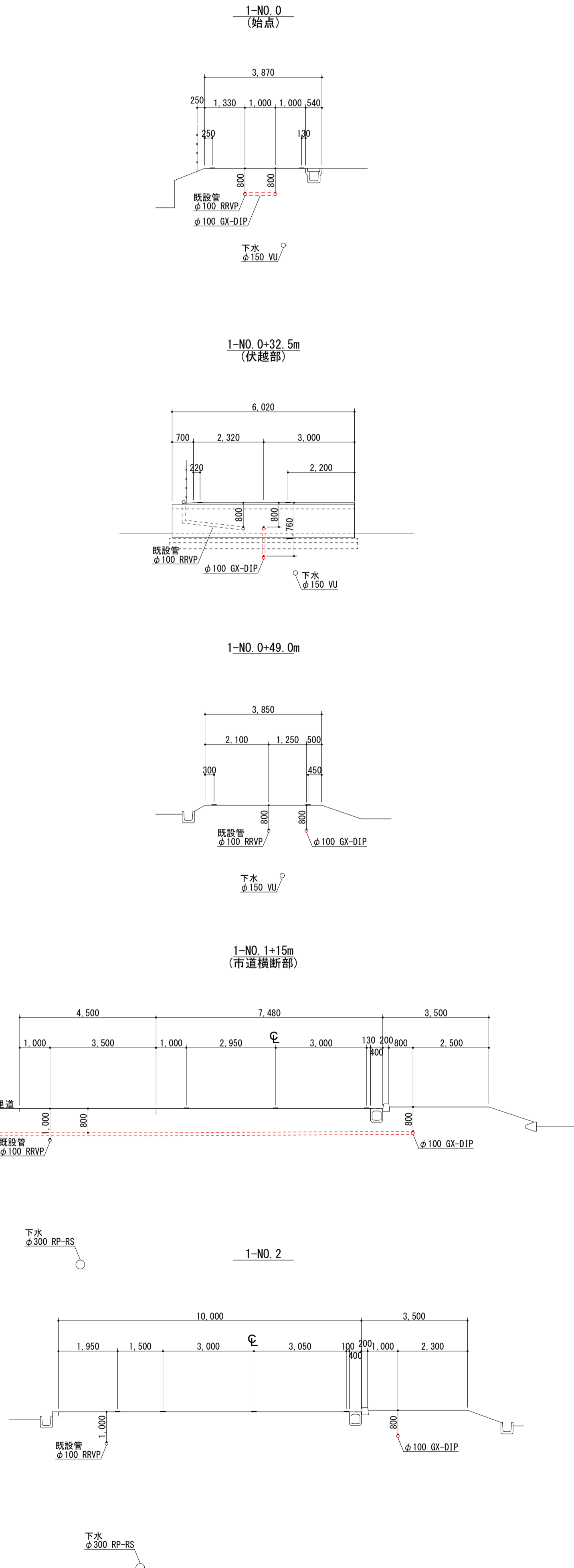
位置図 S=1/10,000



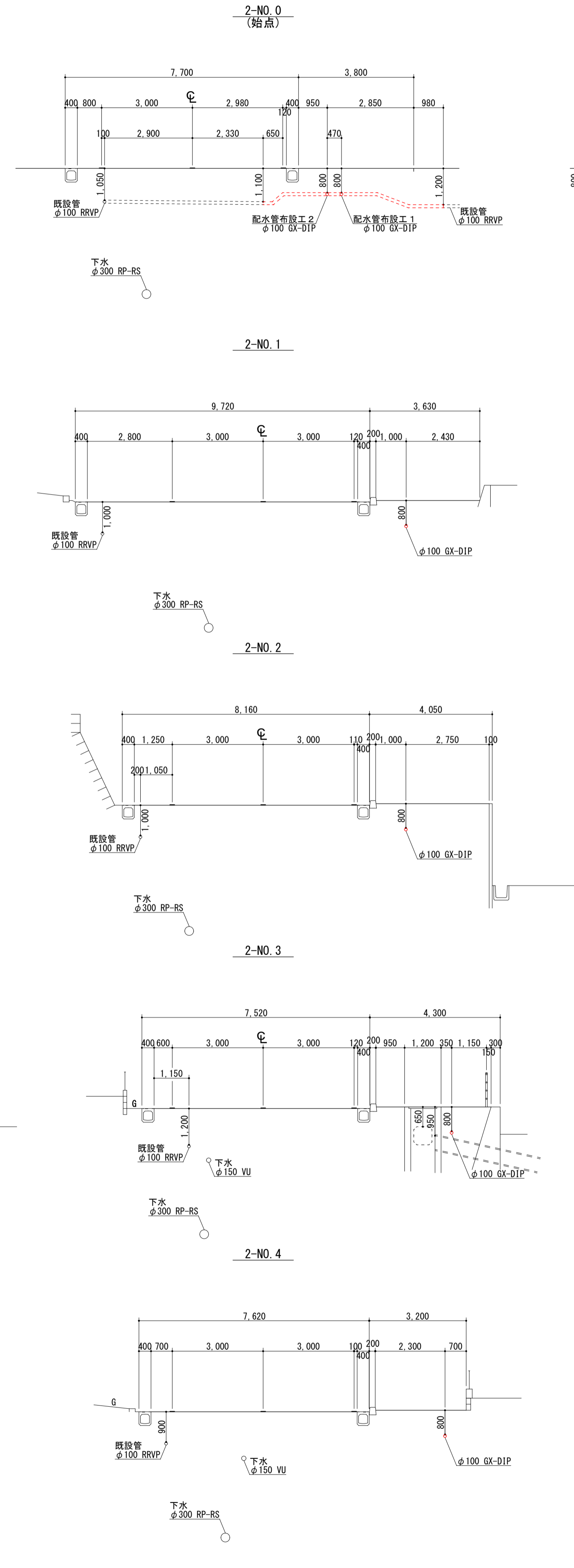
| | | | |
|------|-------------------------|------|-----|
| 事業名 | 水道事業 | | |
| 工事名 | みやき町重要給水施設配水管耐震化工事(その8) | | |
| 図面名 | 位置図 平面図 | | |
| 尺度 | 図示 | 図面番号 | 1/5 |
| 事業主 | 佐賀東部水道企業団 | | |
| 施工年度 | 令和6年度 | 課長 | 主任係 |
| | | 課長補佐 | 主任係 |
| | | | 担当者 |

横断図 S=1/100

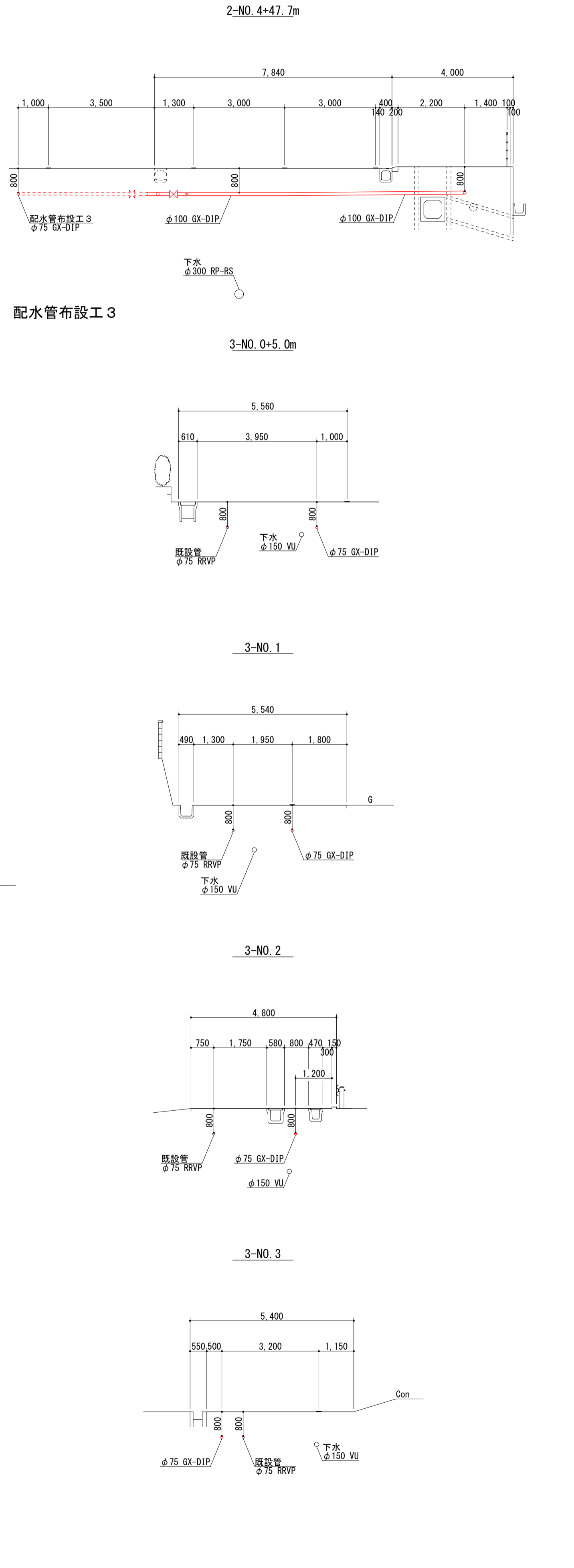
配水管布設工 1



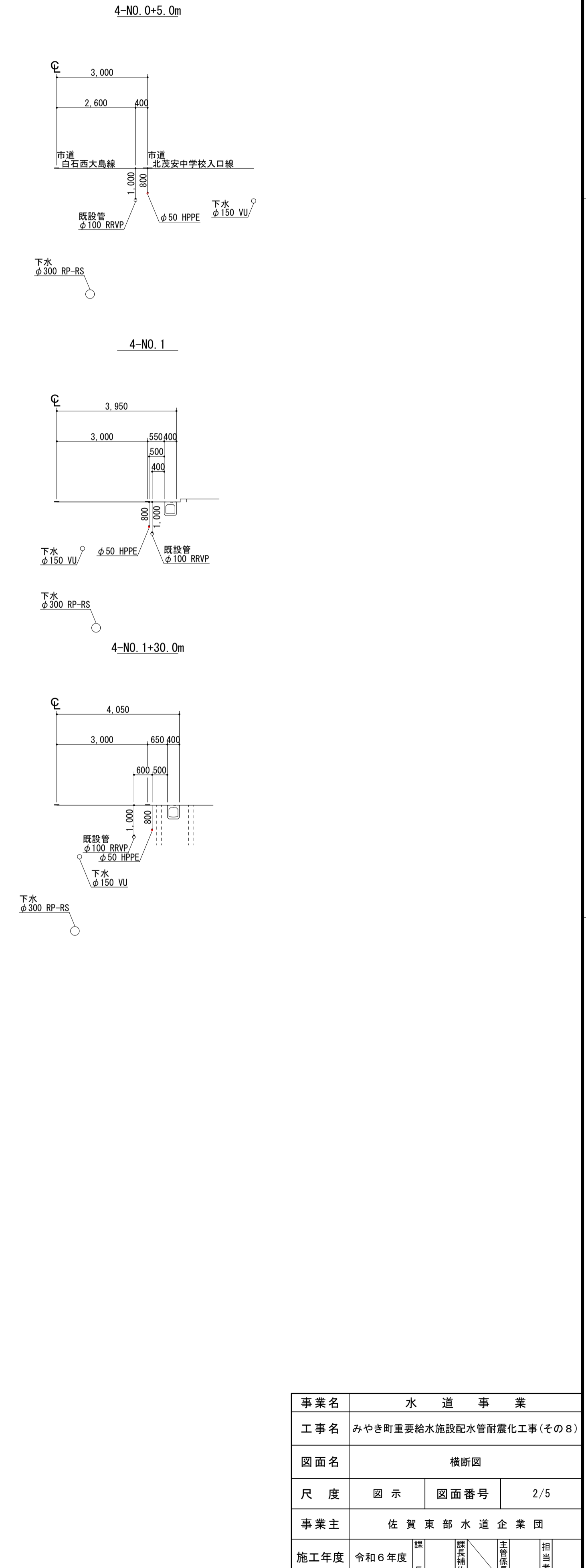
配水管布設工 2



配水管布設工 3



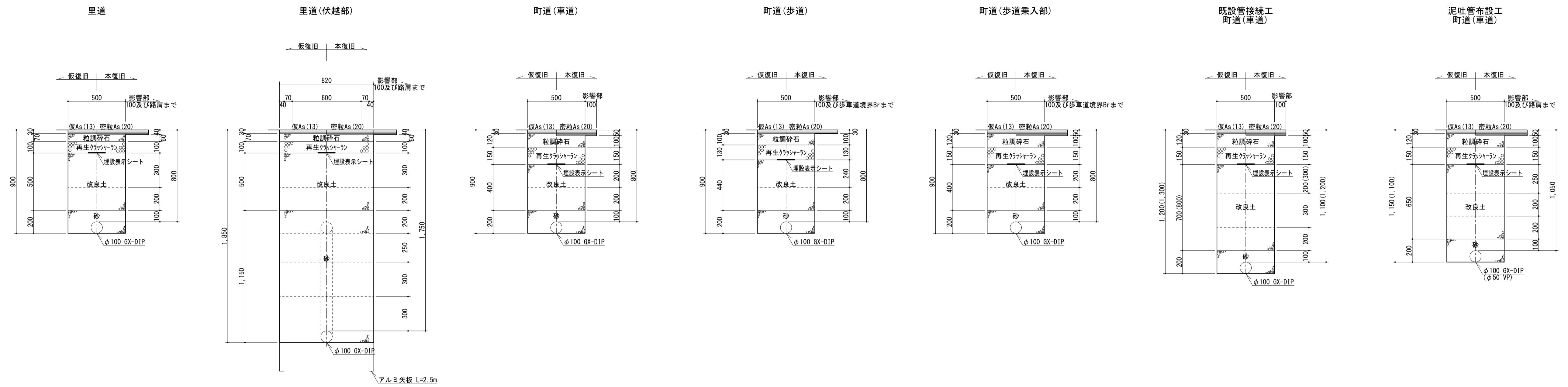
配水管布設工 4



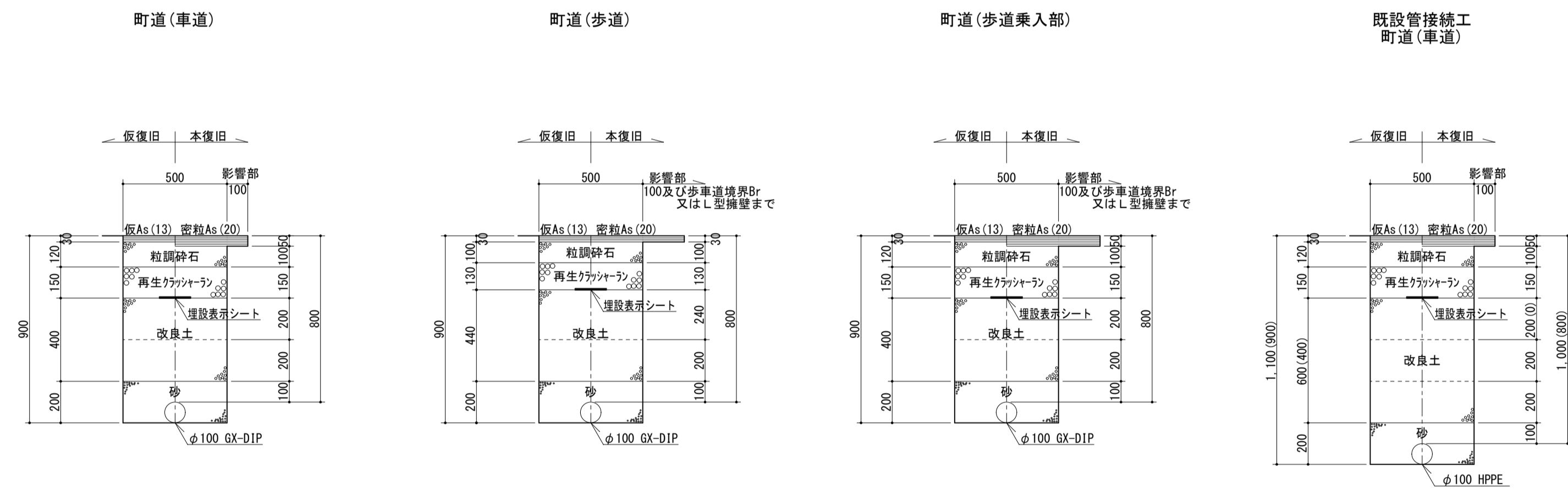
| | | | | |
|------|-------------------------|------|------|-----------|
| 事業名 | 水道事業 | | | |
| 工事名 | みやき町重要給水施設配水管耐震化工事(その8) | | | |
| 図面名 | 横断図 | | | |
| 尺度 | 図示 | 図面番号 | 2/5 | |
| 事業主 | 佐賀東部水道企業団 | | | |
| 施工年度 | 令和6年度 | 課長 | 課長補佐 | 主査/主任/担当者 |

道路掘削復旧断面図 S=1/20

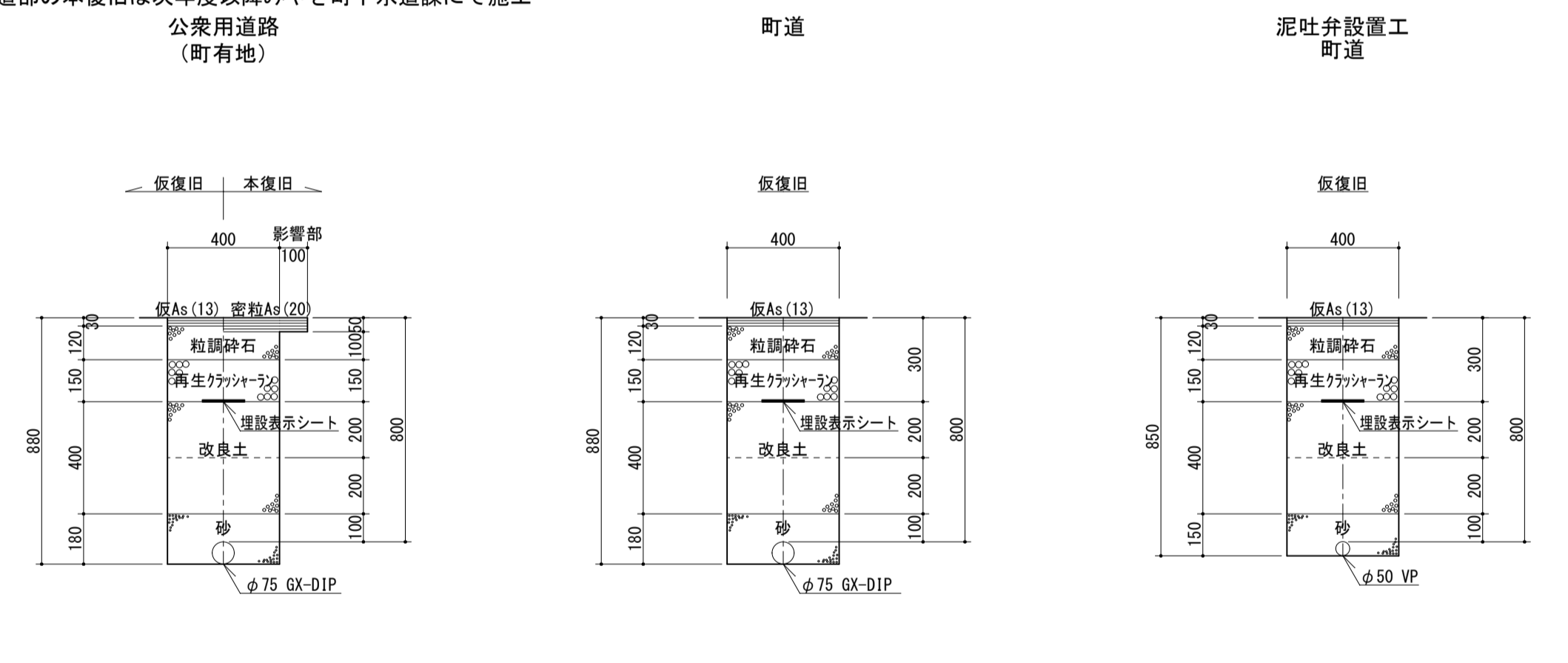
配水管布設工 1



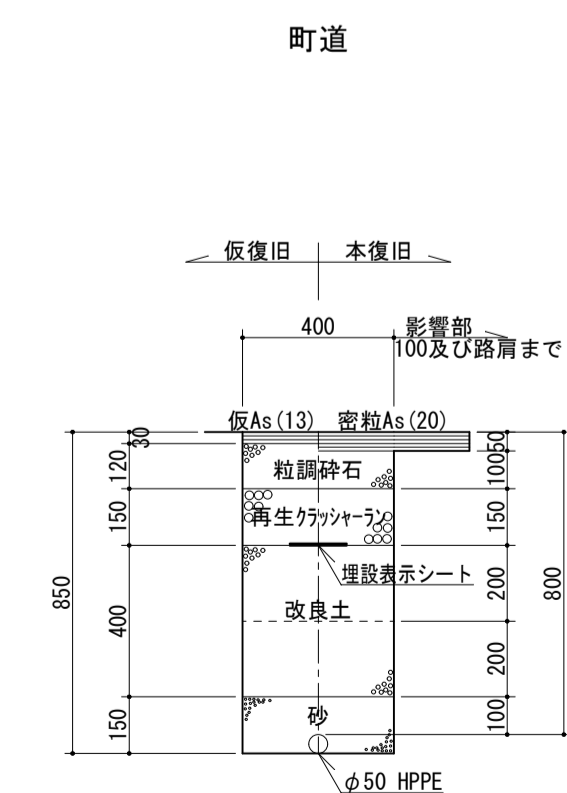
配水管布設工 2



配水管布設工 3
※市道部の本復旧は次年度以降みやき町下水道課にて施工
公共用道路
(町有地)



配水管布設工 4

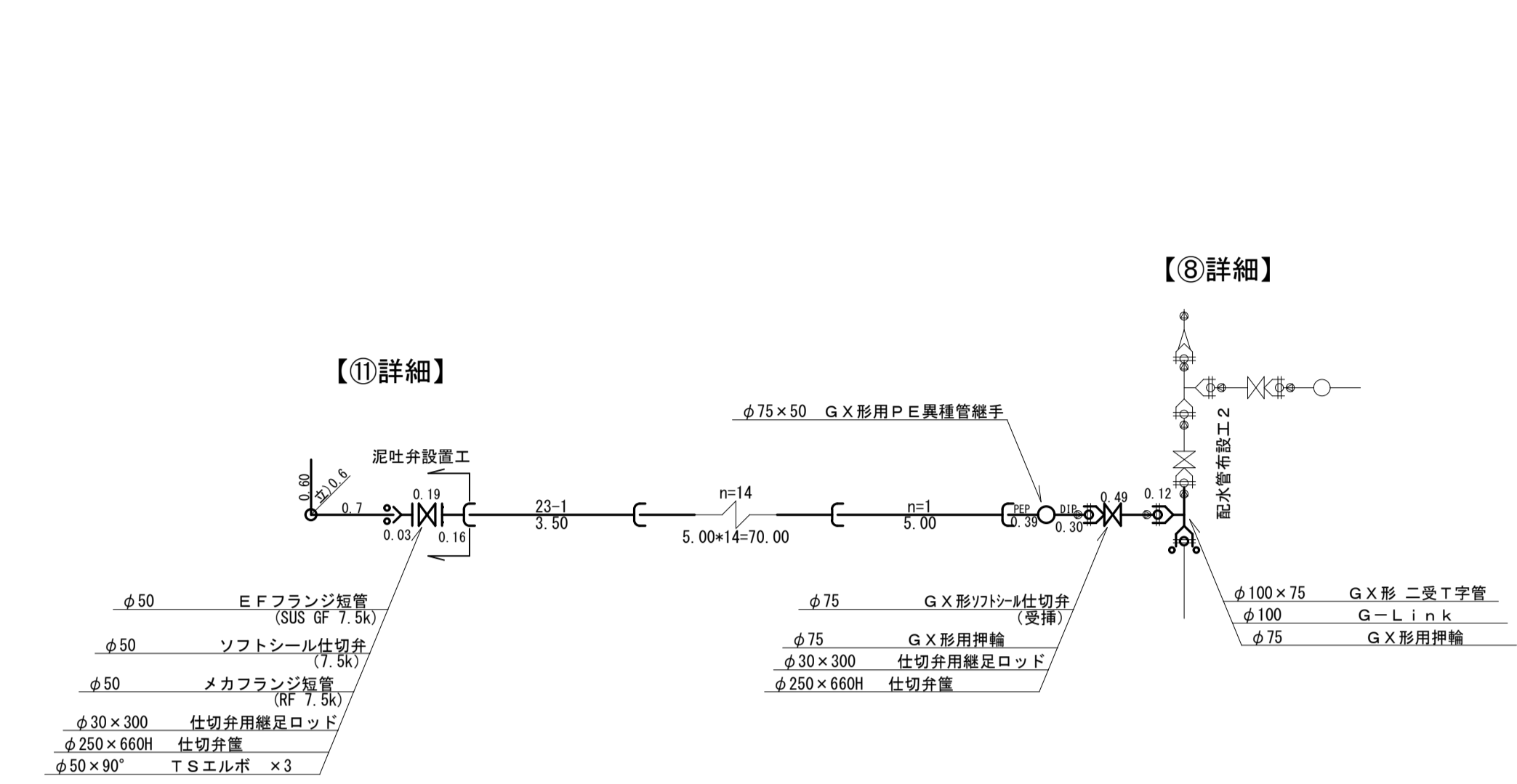
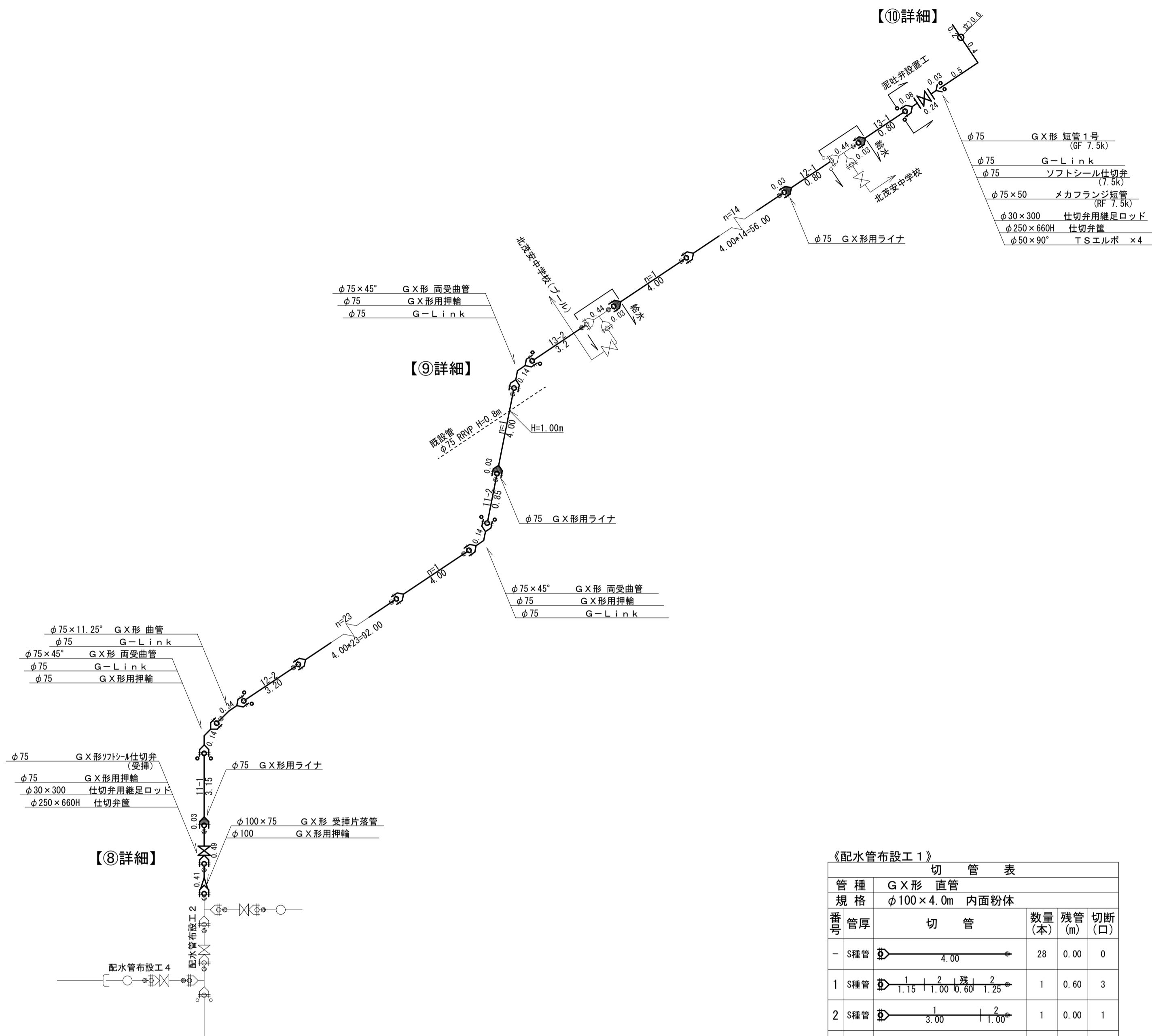


| | | | | |
|------|-------------------------|------|------|-----|
| 事業名 | 水道事業 | | | |
| 工事名 | みやき町重要給水施設配水管耐震化工事(その8) | | | |
| 図面名 | 道路掘削復旧断面図 | | | |
| 尺度 | 図示 | 図面番号 | 3/5 | |
| 事業主 | 佐賀東部水道企業団 | | | |
| 施工年度 | 令和6年度 | 課長 | 主任技師 | 担当者 |

配管詳細図 (2)

配水管布設工 3
φ75 GX-DIPH=0.80 L=174.6m

配水管布設工 4
φ50 HPPE L=79.8m



《配水管布設工 1》 切管表

| 管種 | 規格 | 切管 | 数量 (本) | 残管 (m) | 切断 (口) |
|-------|----------------|---------------------------|--------|--------|--------|
| - S種管 | φ100×4.0m 内面粉体 | 4.00 | 28 | 0.00 | 0 |
| 1 S種管 | | 1.15 1.00 0.80 1.25 | 1 | 0.60 | 3 |
| 2 S種管 | | 3.00 | 1 | 0.00 | 1 |
| 3 S種管 | | 1.25 1.65 1.10 | 1 | 1.65 | 2 |
| 4 S種管 | | 3.00 | 1 | 1.00 | 1 |
| 5 S種管 | | 1.50 1.20 1.20 | 1 | 0.10 | 3 |
| 6 S種管 | | 1.70 2.30 | 1 | 2.30 | 1 |
| 7 S種管 | | 3.00 | 1 | 1.00 | 1 |
| 合計 | | | 35 | 6.65 | 12 |

《配水管布設工 2》 切管表

| 管種 | 規格 | 切管 | 数量 (本) | 残管 (m) | 切断 (口) |
|-------|----------------|-------------|--------|--------|--------|
| - S種管 | φ100×4.0m 内面粉体 | 4.00 | 60 | 0.00 | 0 |
| 4 S種管 | | 1.00 | 0 | 0.00 | 0 |
| 6 S種管 | | 2.00 | 0 | 0.30 | 1 |
| 7 S種管 | | 1.00 | 0 | 0.00 | 0 |
| 8 S種管 | | 1.85 1.80 | 1 | 0.55 | 2 |
| 9 S種管 | | 3.15 0.85 | 1 | 0.85 | 1 |
| 合計 | | | 62 | 1.70 | 4 |

《配水管布設工 3》 切管表

| 管種 | 規格 | 切管 | 数量 (本) | 残管 (m) | 切断 (口) |
|--------|---------------|-------------|--------|--------|--------|
| - S種管 | φ75×4.0m 内面粉体 | 4.00 | 40 | 0.00 | 0 |
| 11 S種管 | | 3.15 0.85 | 1 | 0.00 | 1 |
| 12 S種管 | | 0.80 3.20 | 1 | 0.00 | 1 |
| 13 S種管 | | 0.80 3.20 | 1 | 0.00 | 1 |
| 合計 | | | 43 | 0.00 | 3 |

《配水管布設工 4》 切管表

| 管種 | 規格 | 切管 | 数量 (本) | 残管 (m) | 切断 (口) |
|--------|----------------------------|-------------|--------|--------|--------|
| - S種管 | 配水管用ポリエチレン管 EF受口付 φ50×5.0m | 5.00 | 15 | 0.00 | 0 |
| 23 S種管 | | 3.50 1.50 | 1 | 1.50 | 1 |
| 合計 | | | 16 | 1.50 | 0 |

《配水管布設工 1 (既設管接続工 1. 2)》 切管表

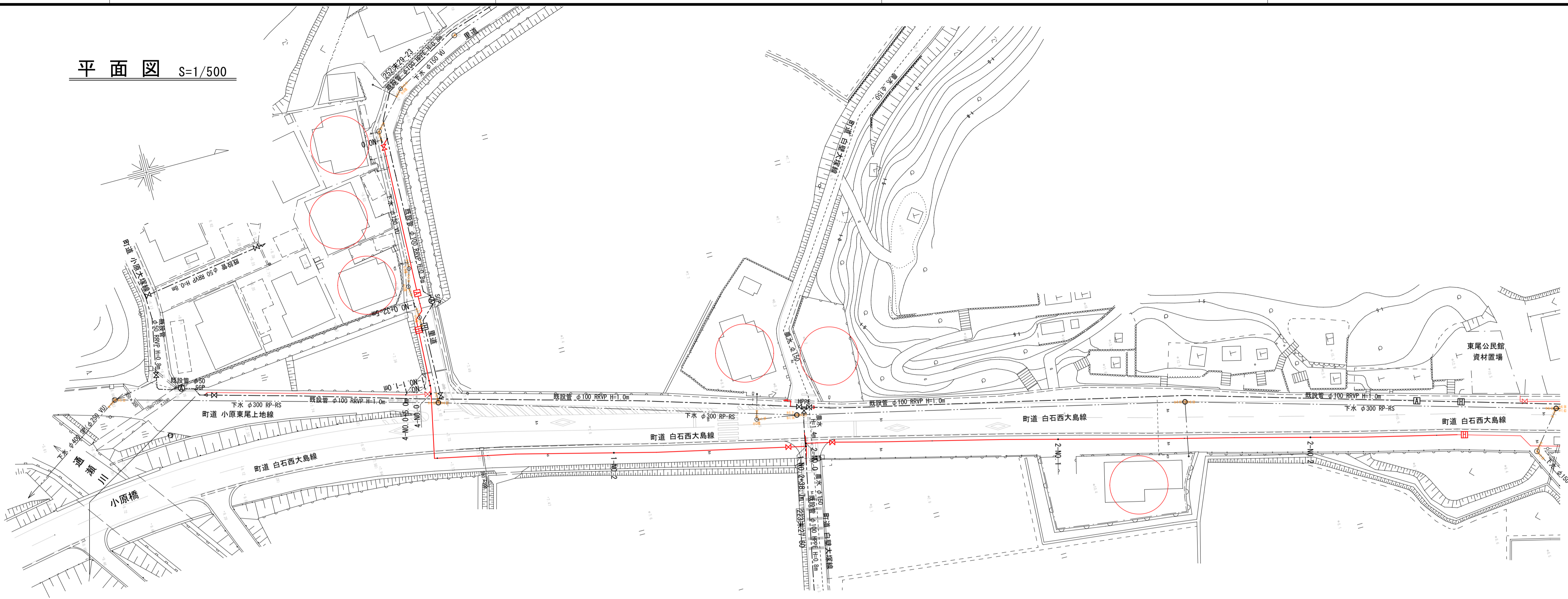
| 管種 | 規格 | 切管 | 数量 (本) | 残管 (m) | 切断 (口) |
|--------|-----------------------------|----------------------------------|--------|--------|--------|
| 21 S種管 | 配水管用ポリエチレン管 EF受口付 φ100×5.0m | 0.50 0.85 1.00 0.60 2.00 | 1 | 0.15 | 5 |
| 合計 | | | 1 | 0.15 | 5 |

《配水管布設工 2 (既設管接続工)》 切管表

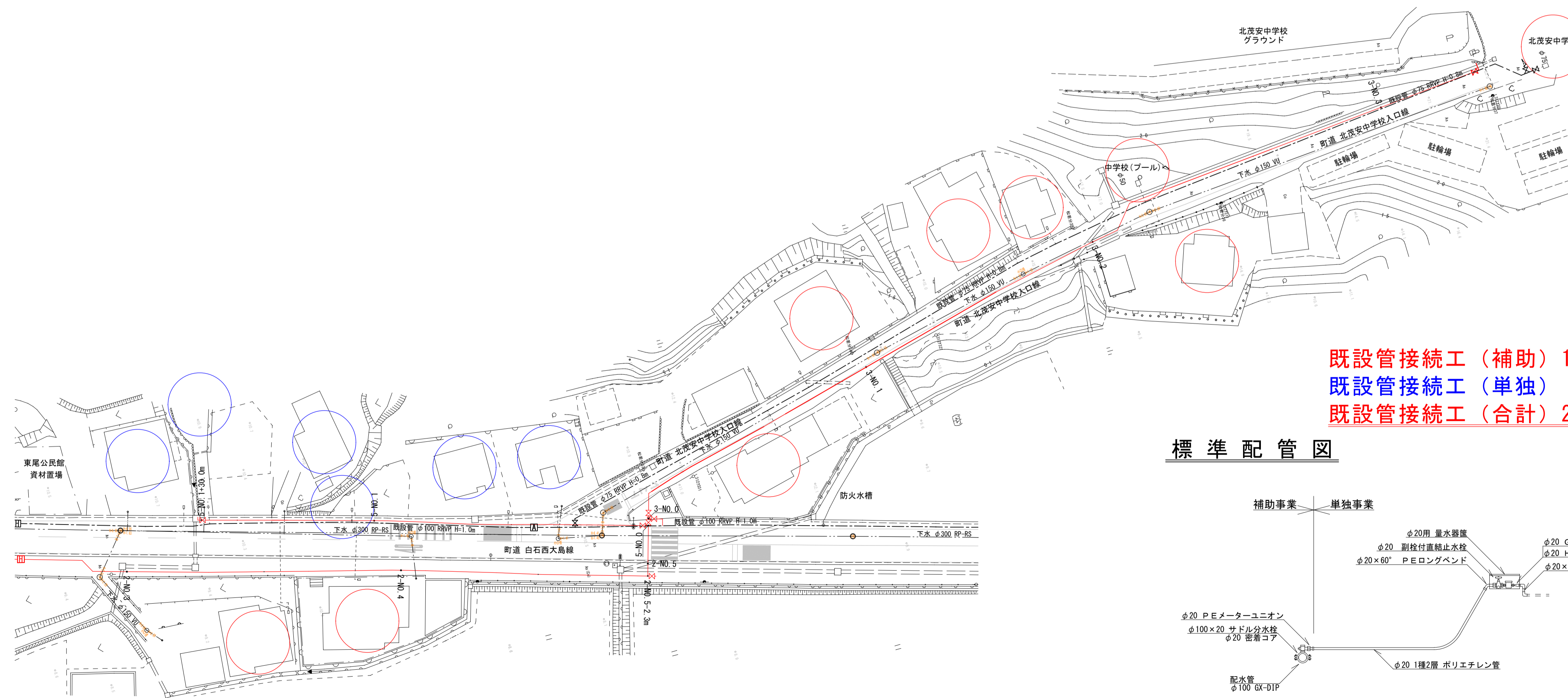
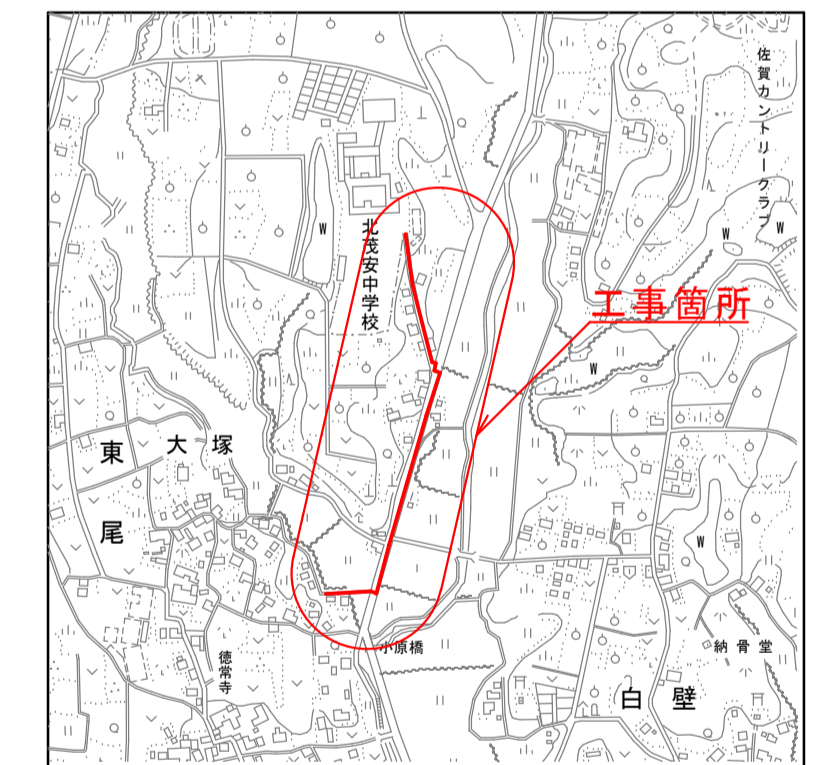
| 管種 | 規格 | 切管 | 数量 (本) | 残管 (m) | 切断 (口) |
|--------|-----------------------------|---------------------------|--------|--------|--------|
| 22 S種管 | 配水管用ポリエチレン管 EF受口付 φ100×5.0m | 1.00 1.00 0.50 2.50 | 1 | 2.50 | 3 |
| 合計 | | | 1 | 2.50 | 3 |

| | | | | |
|------|-------------------------|------|-----|-----|
| 事業名 | 水道事業 | | | |
| 工事名 | みやき町重要給水施設配水管耐農化工事(その8) | | | |
| 図面名 | 配管詳細図 (2) | | | |
| 尺度 | 図示 | 図面番号 | 5/5 | |
| 事業主 | 佐賀東部水道企業団 | | | |
| 施工年度 | 令和6年度 | 課長 | 主任 | 担当者 |

平面図 S=1/500



位置図 S=1/10,000



既設管接続工 (補助) 15件
 既設管接続工 (単独) 6件
 既設管接続工 (合計) 21件

標準配管図

