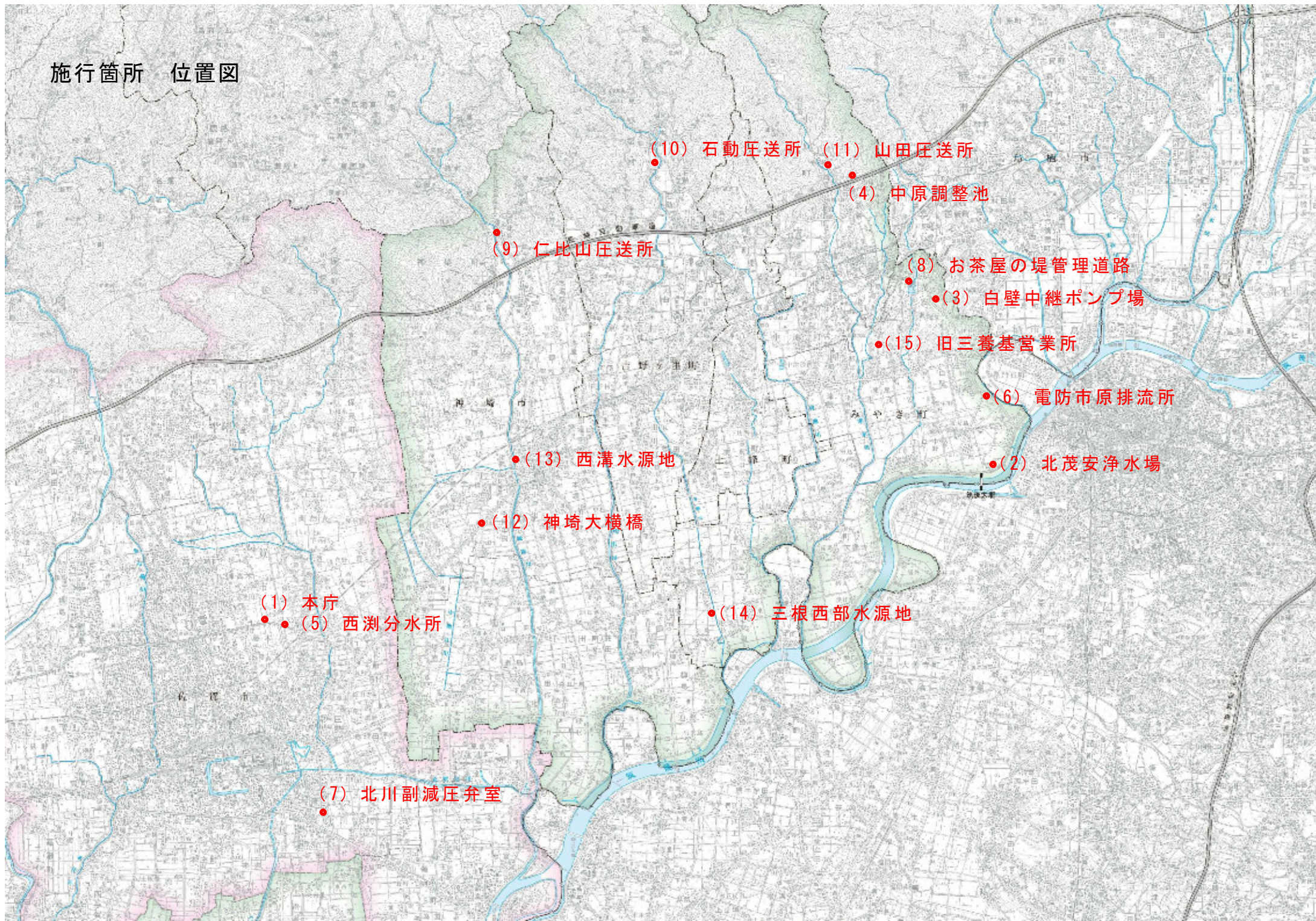
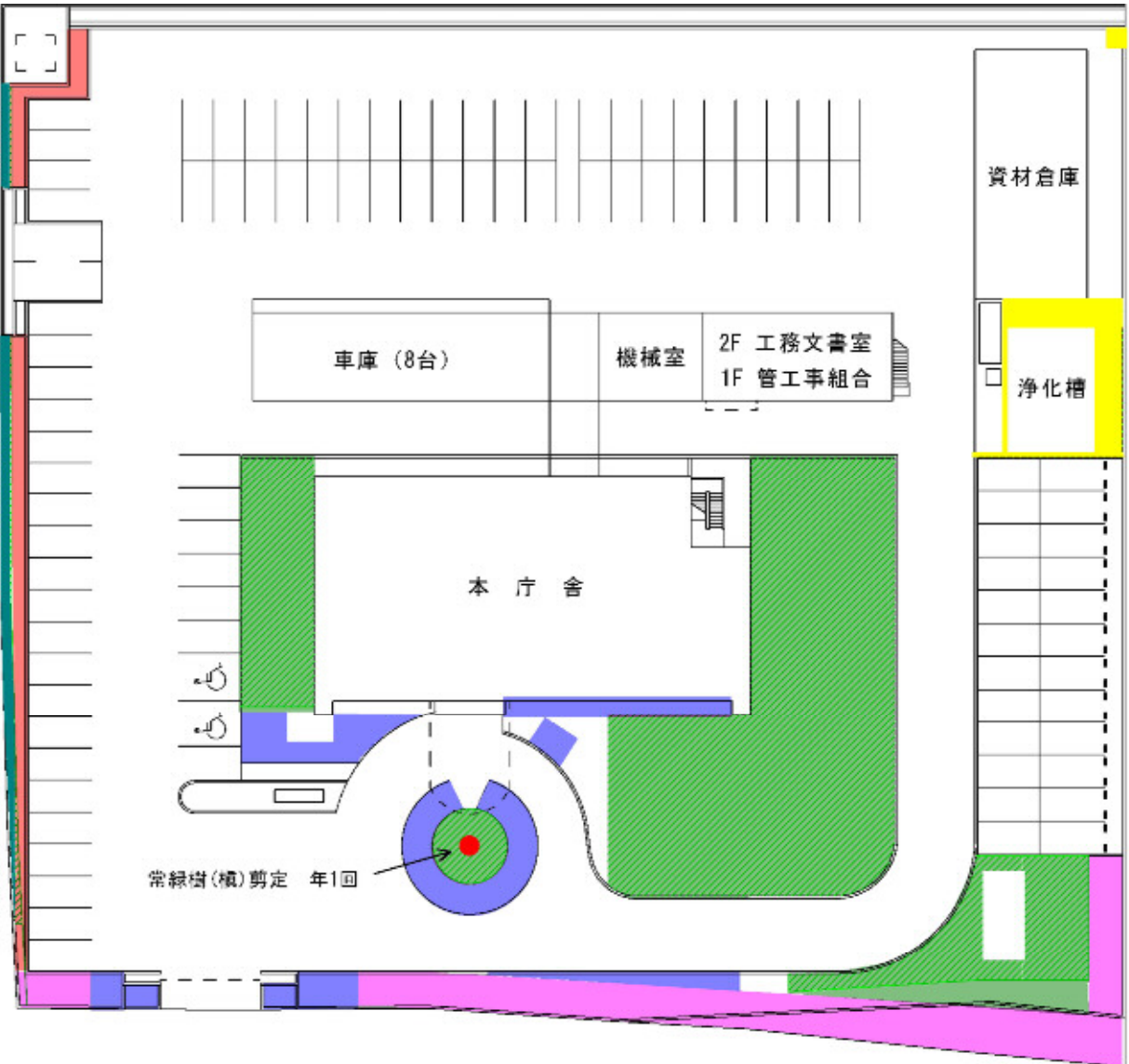


施行箇所 位置図



(1) 本庁

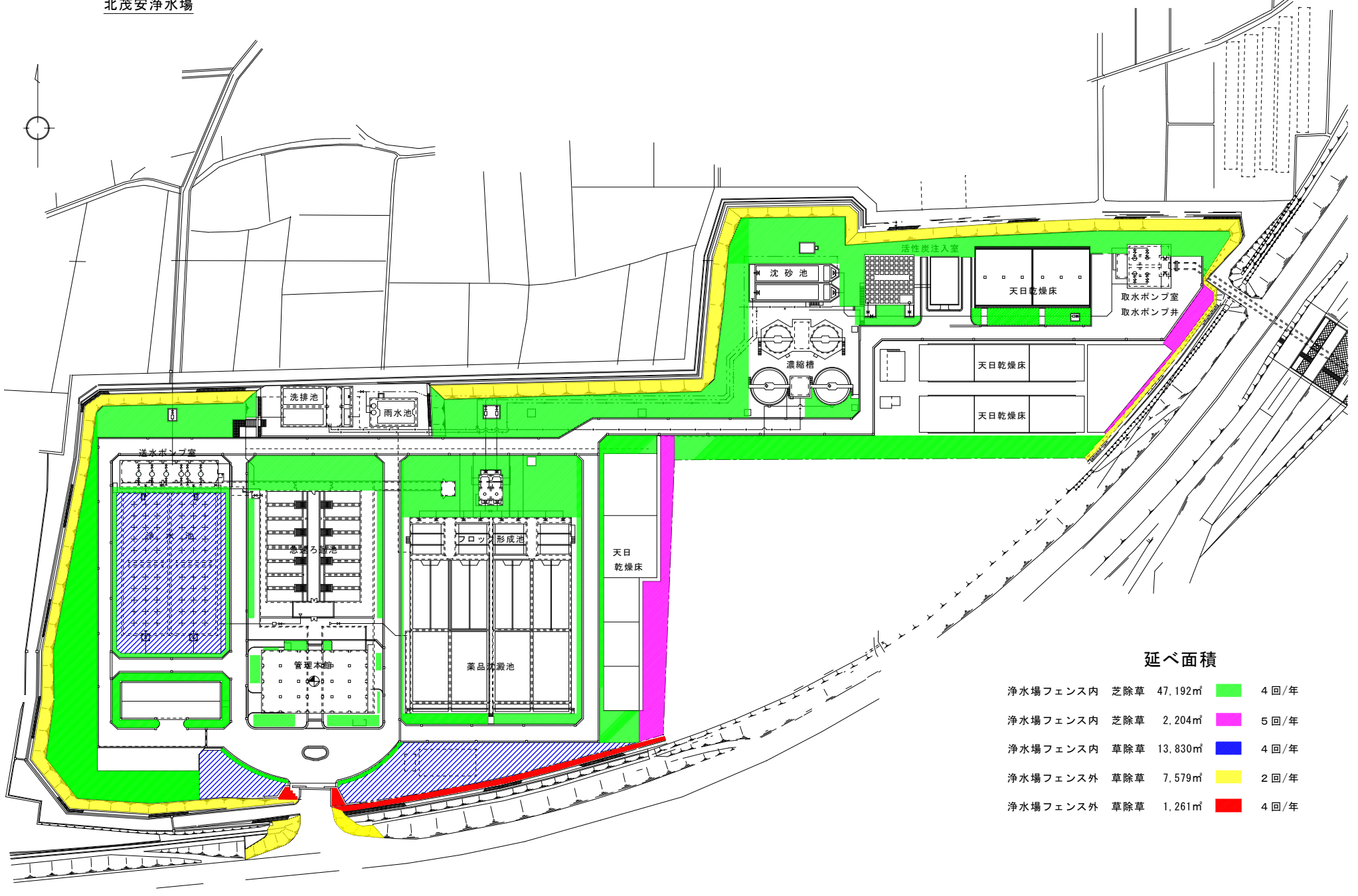


延べ面積

芝刈り	67㎡	2回/年
芝刈り	3,450㎡	4回/年
刈込(寄植え)	258㎡	2回/年
刈込(生垣)	131㎡	1回/年
刈込(生垣)	292㎡	2回/年
除草	98㎡	2回/年

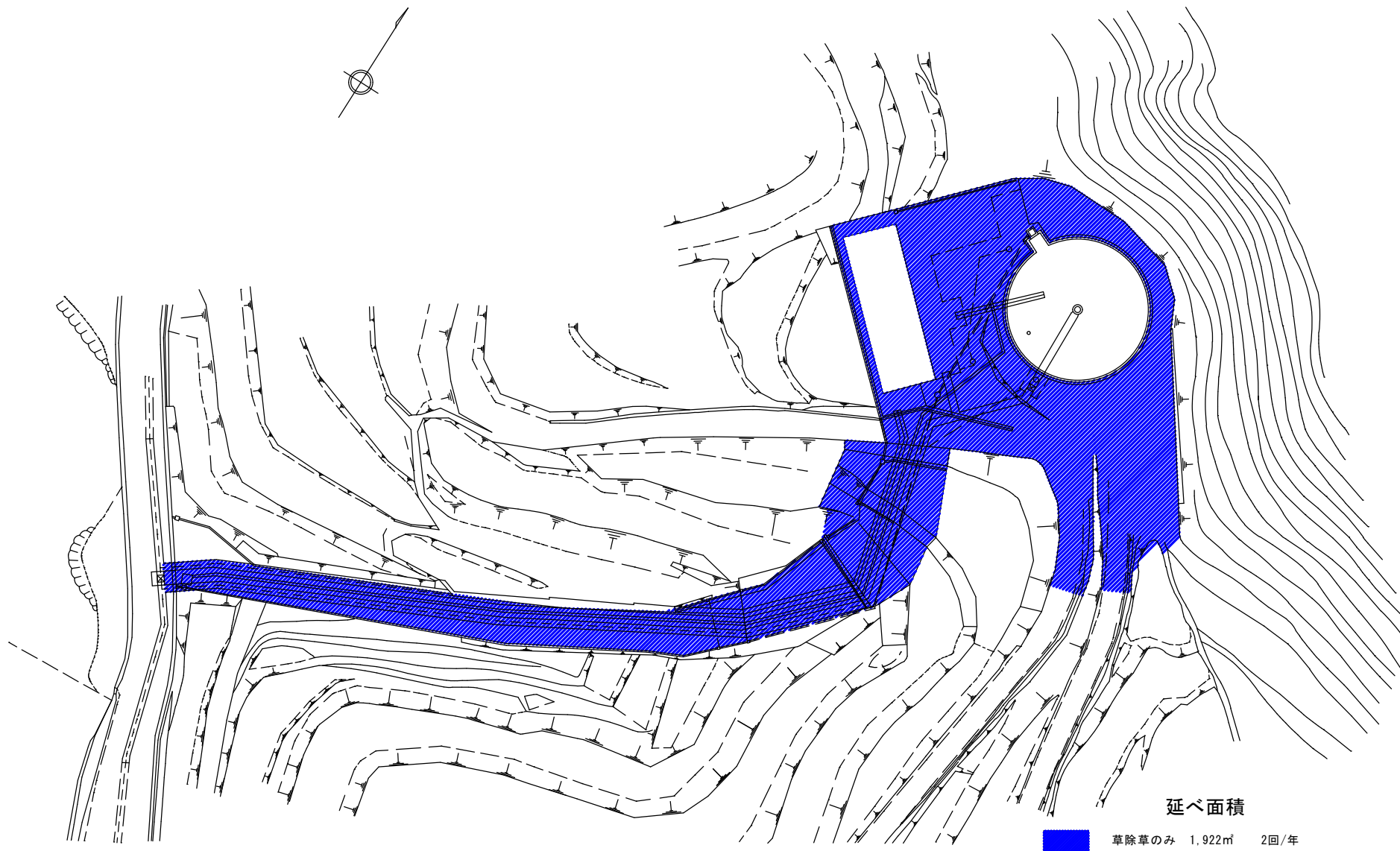
(2) 北茂安浄水場

北茂安浄水場



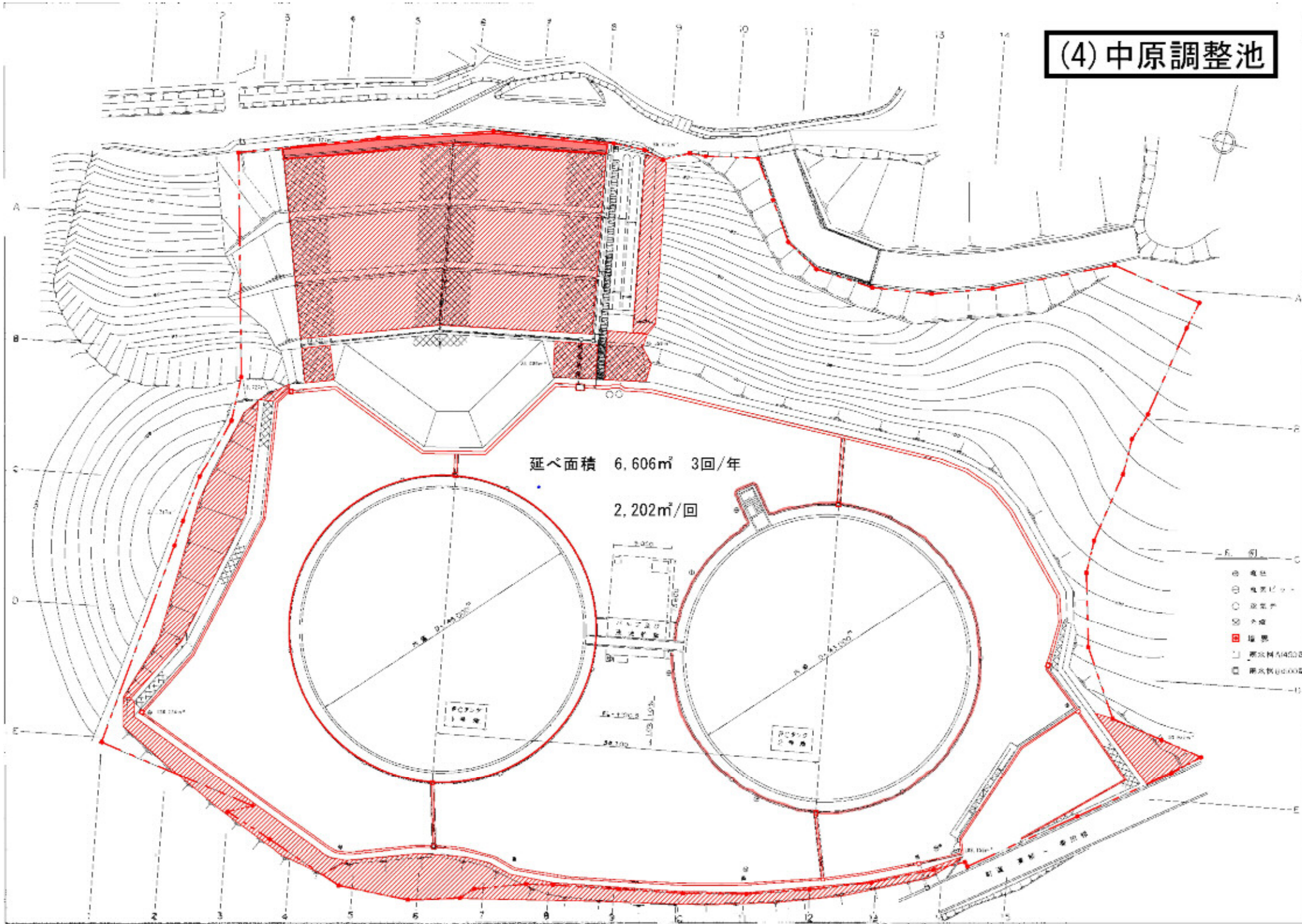
延べ面積

浄水場フェンス内	芝除草	47,192㎡	緑	4回/年
浄水場フェンス内	芝除草	2,204㎡	ピンク	5回/年
浄水場フェンス内	草除草	13,830㎡	青	4回/年
浄水場フェンス外	草除草	7,579㎡	黄	2回/年
浄水場フェンス外	草除草	1,261㎡	赤	4回/年

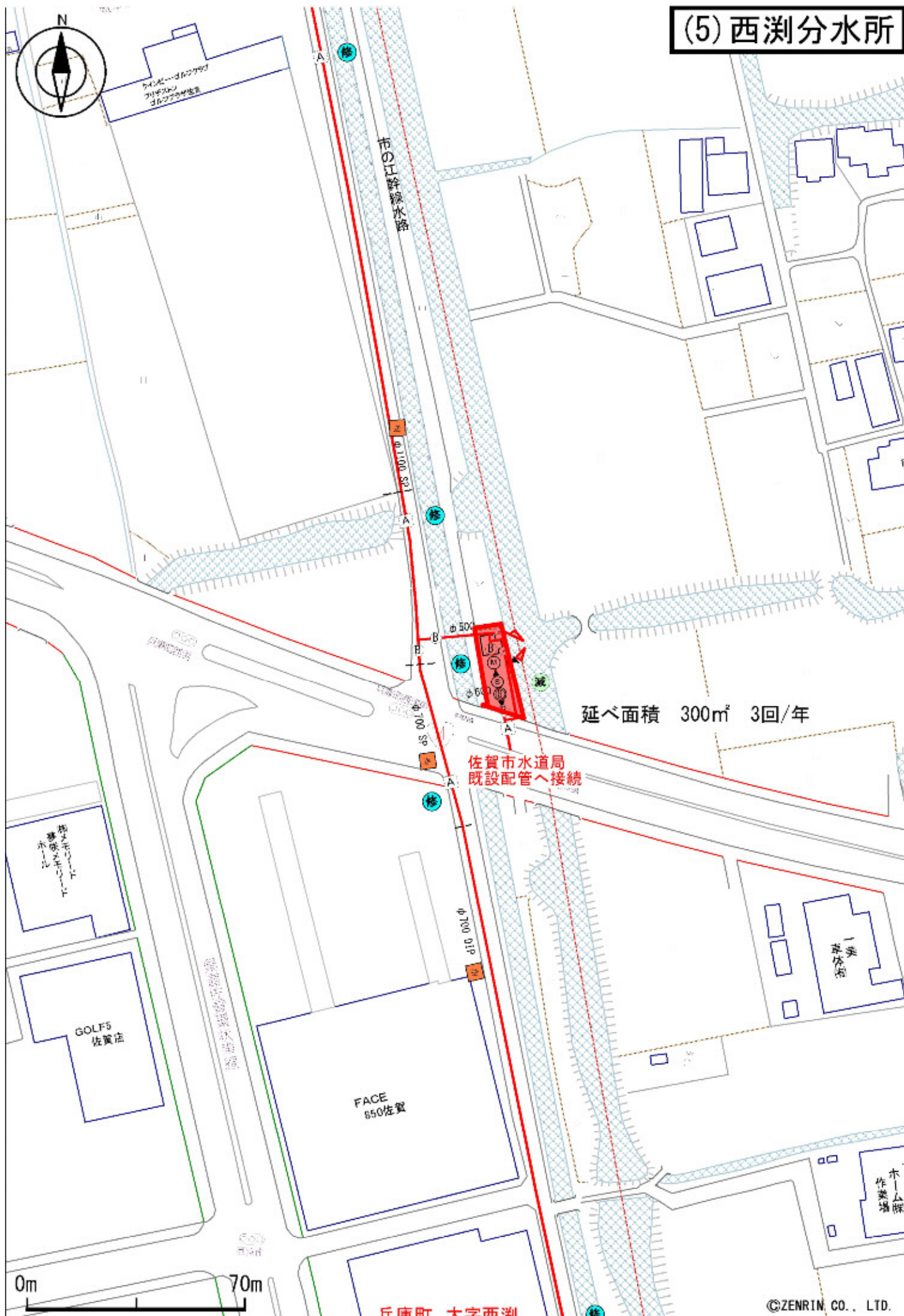


事業名					
工事名	平成29年度北茂安浄水場除草業務委託				
図面名	平面図				
尺度	図示	図面番号			
事業主	佐賀東部水道企業団				
施工年度	平成29年度	期次	第1期	第2期	第3期

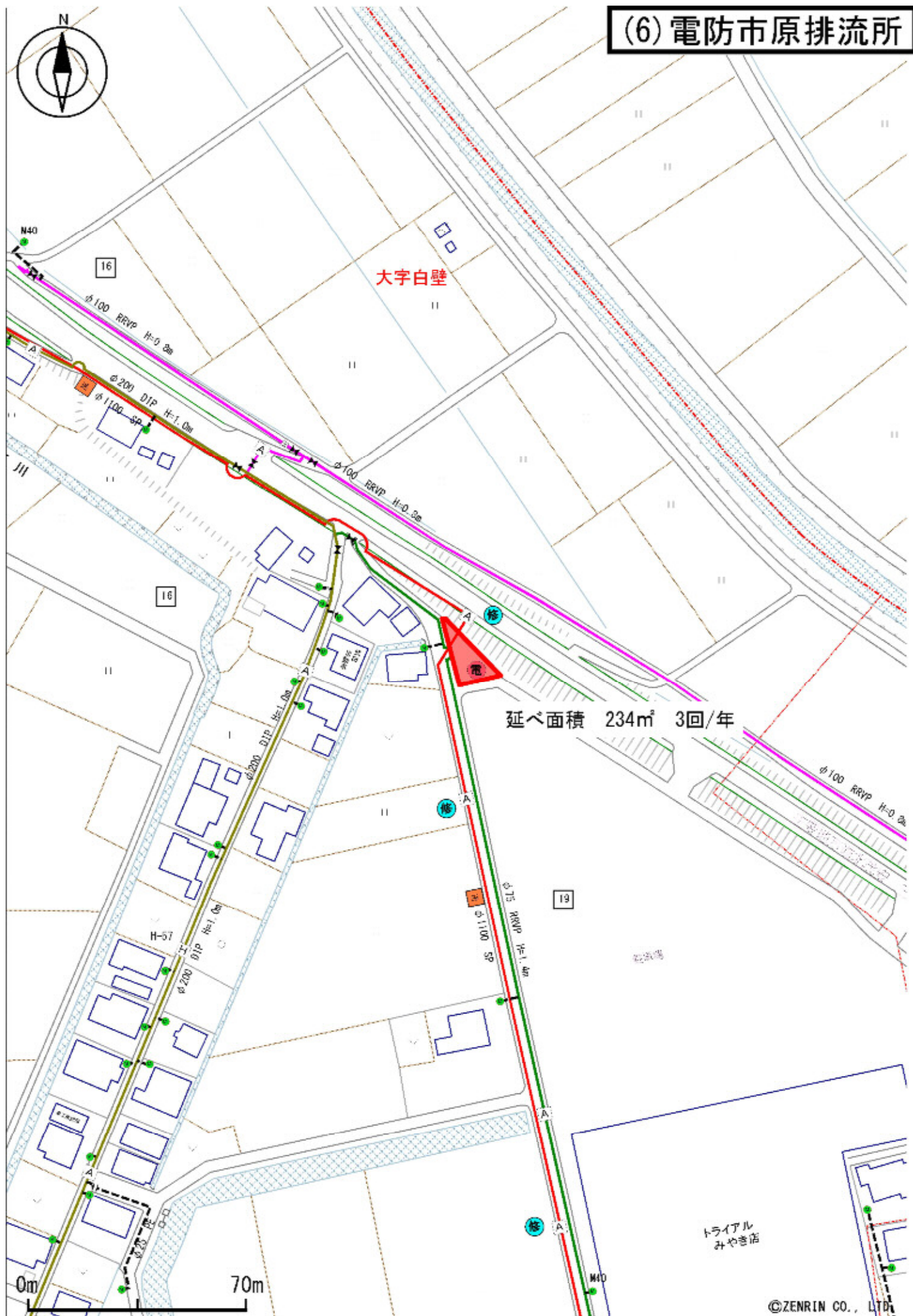
(4) 中原調整池



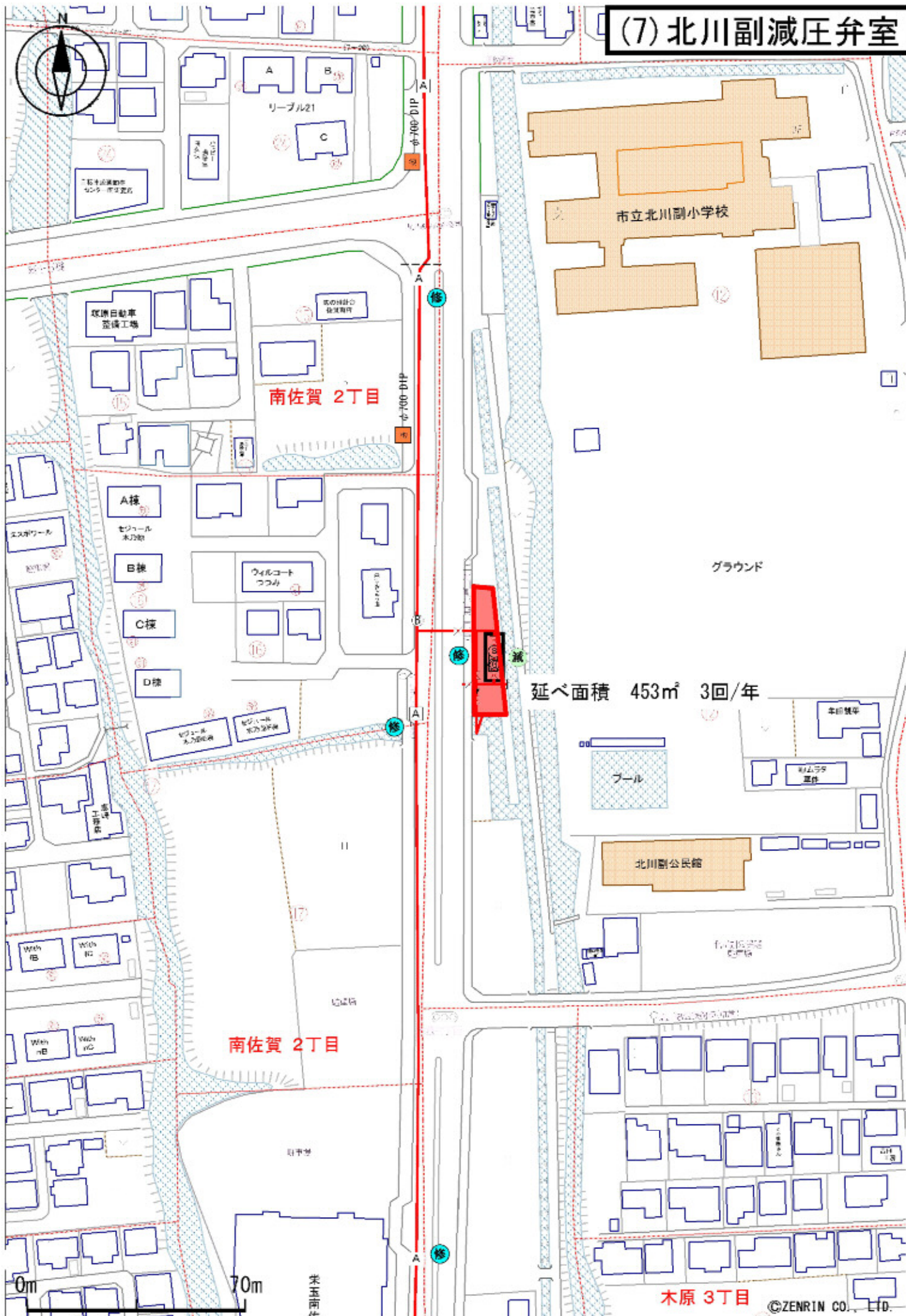
(5) 西沢分水所



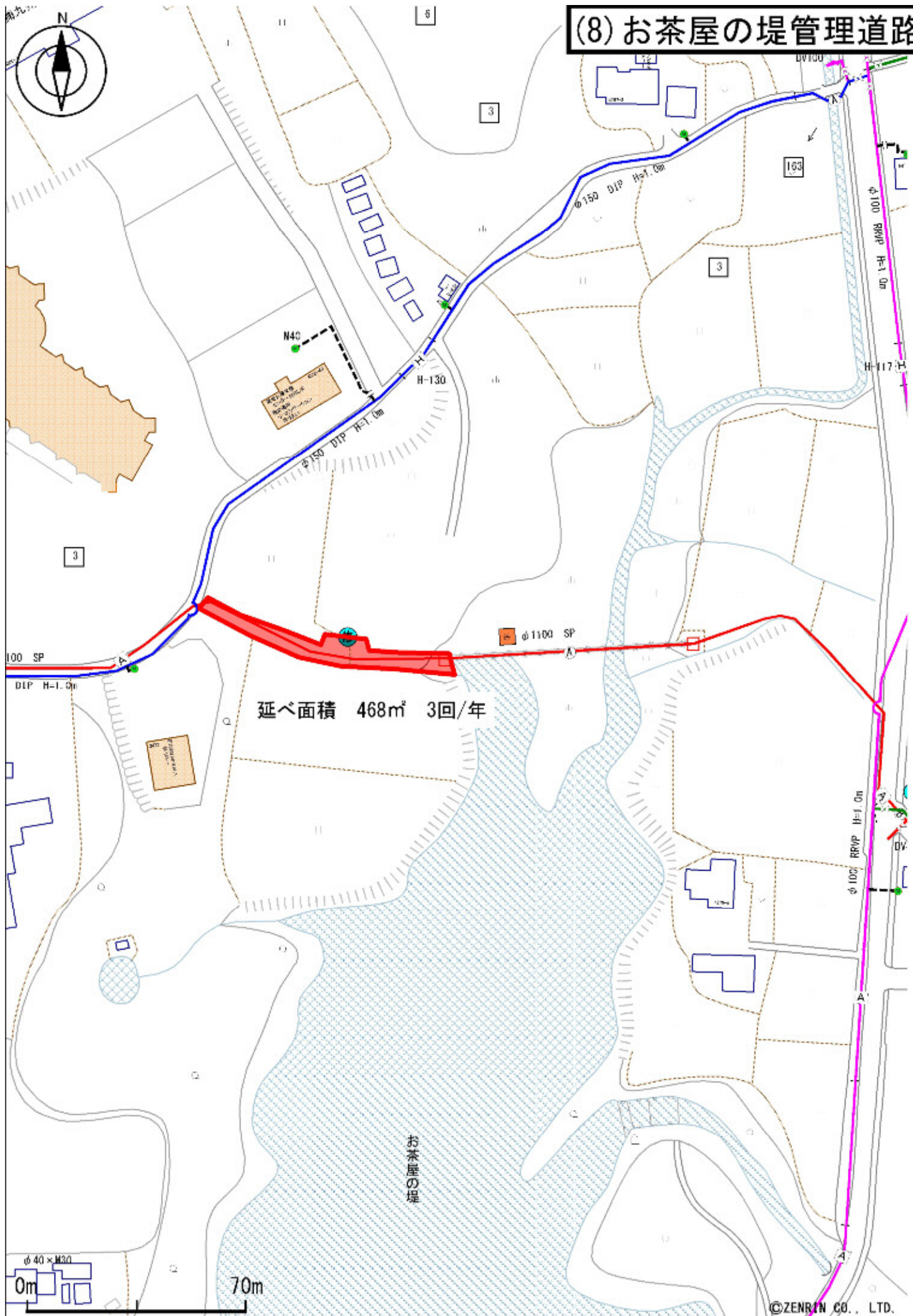
(6) 電防市原排流所



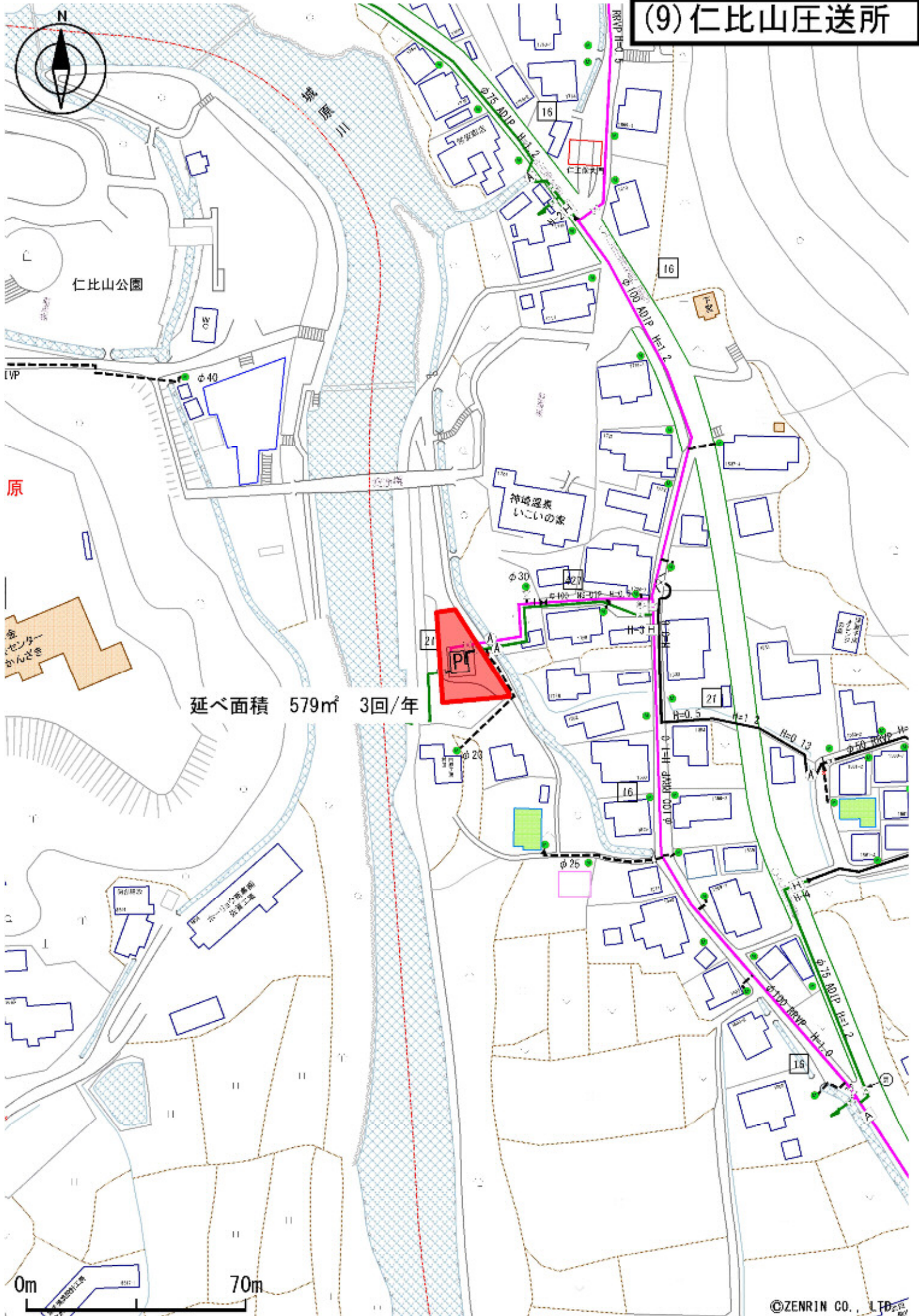
(7) 北川副減圧弁室



(8) お茶屋の堤管理道路



(9) 仁比山圧送所



仁比山公園

原

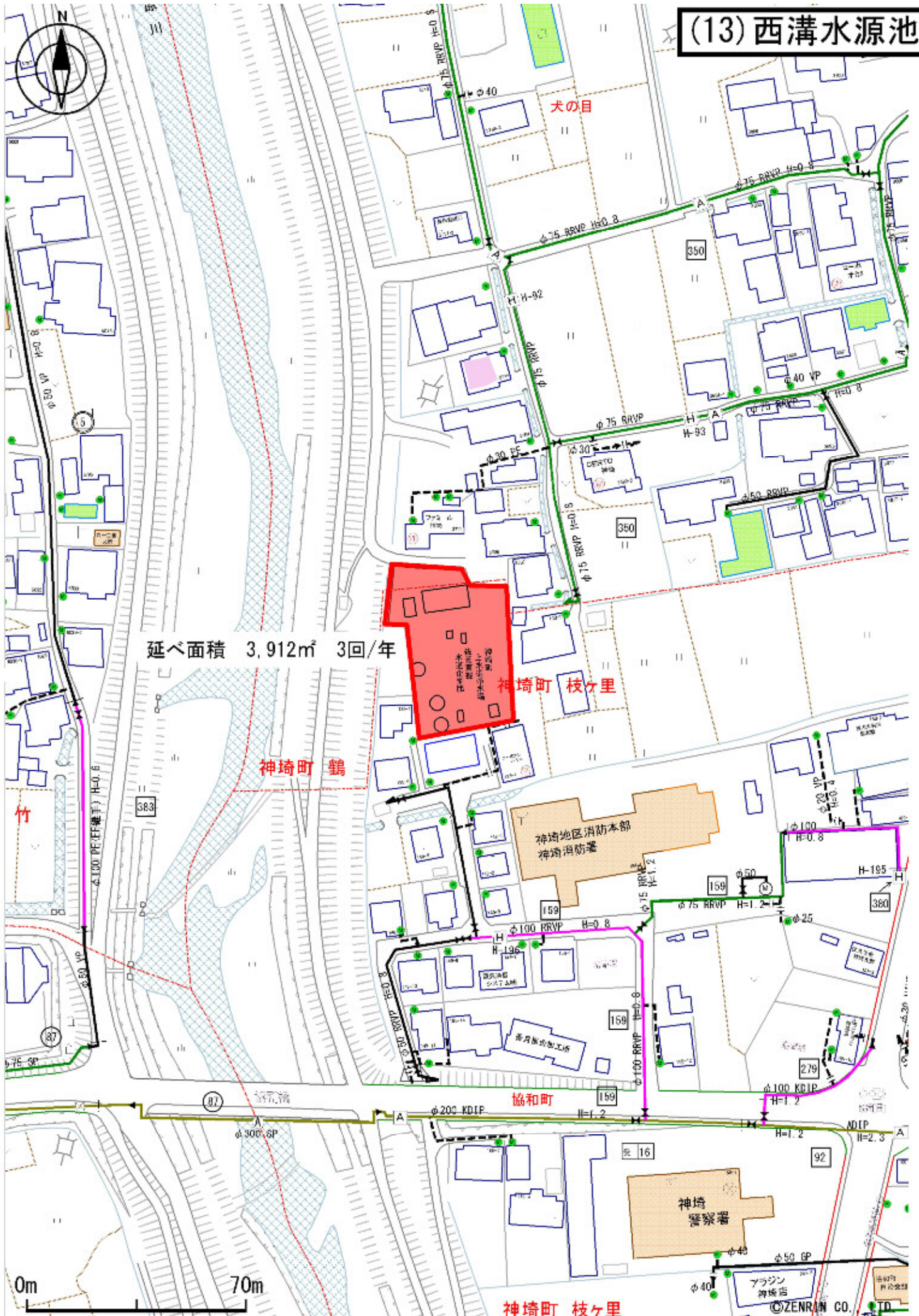
延べ面積 579㎡ 3回/年

P

(11) 山田圧送所



(13) 西溝水源池

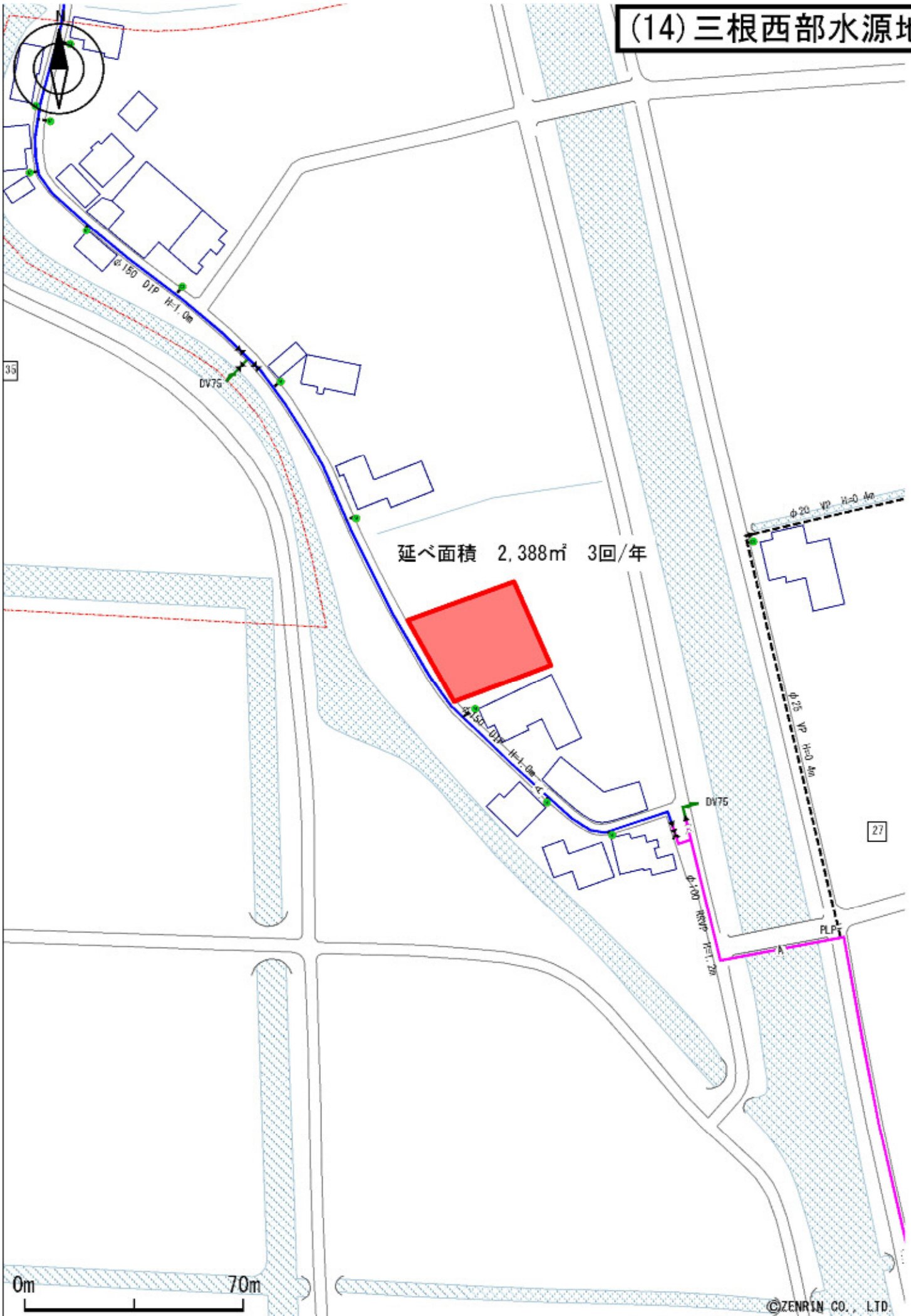


延べ面積 3,912m² 3回/年

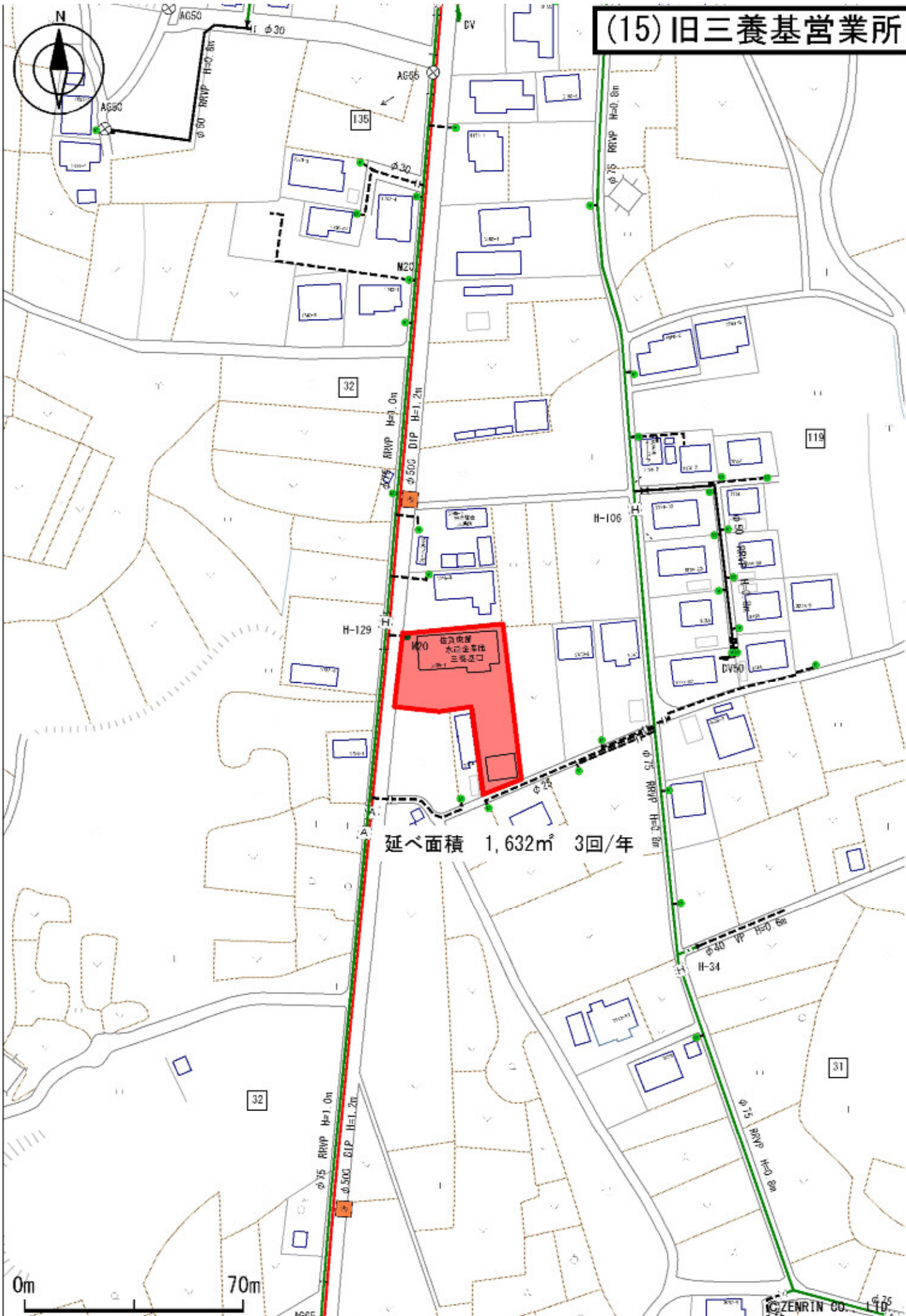
神埼町 枝ヶ里

©ZENRIN CO.

(14) 三根西部水源地



(15) 旧三養基営業所



延べ面積 1,632㎡ 3回/年