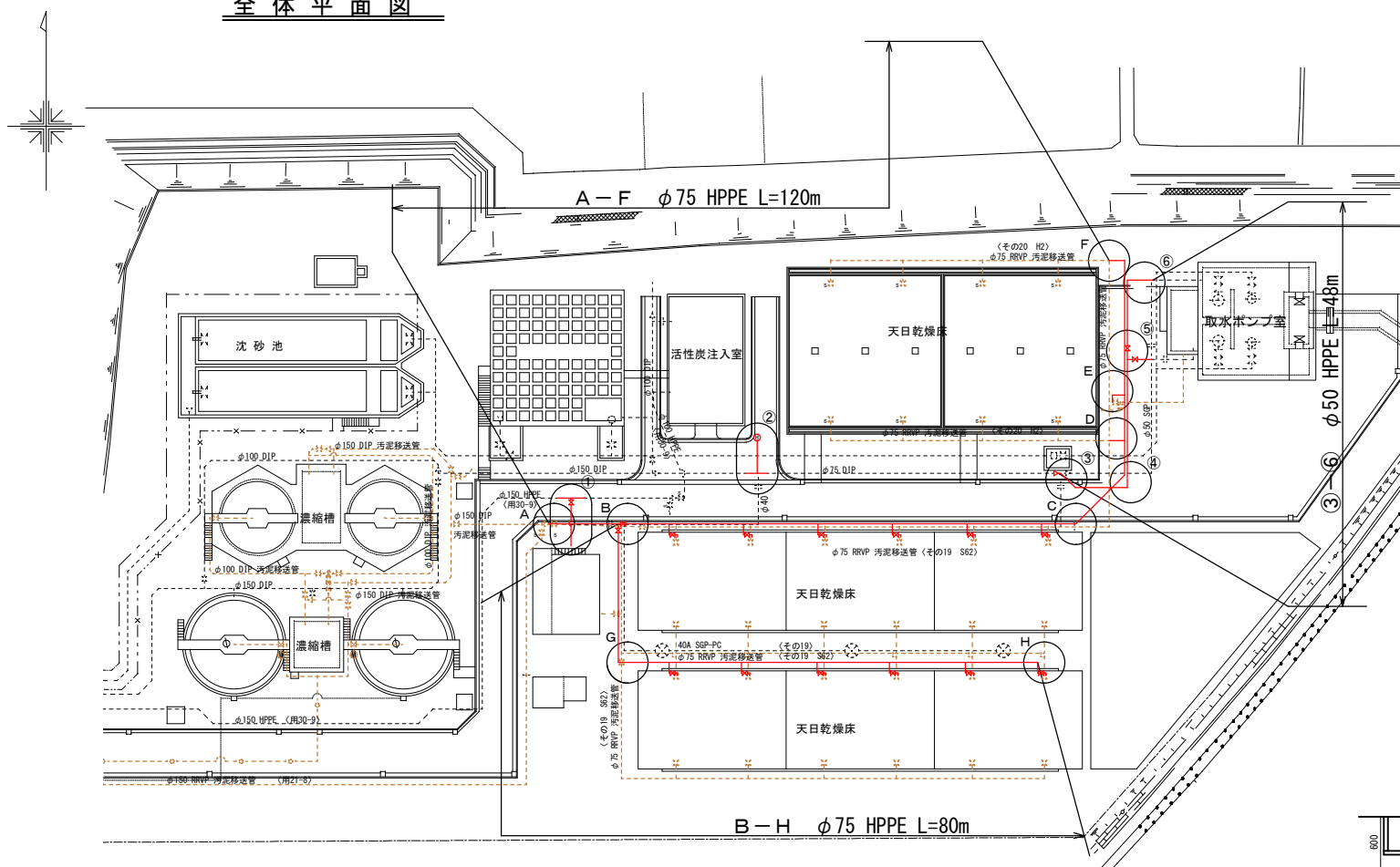
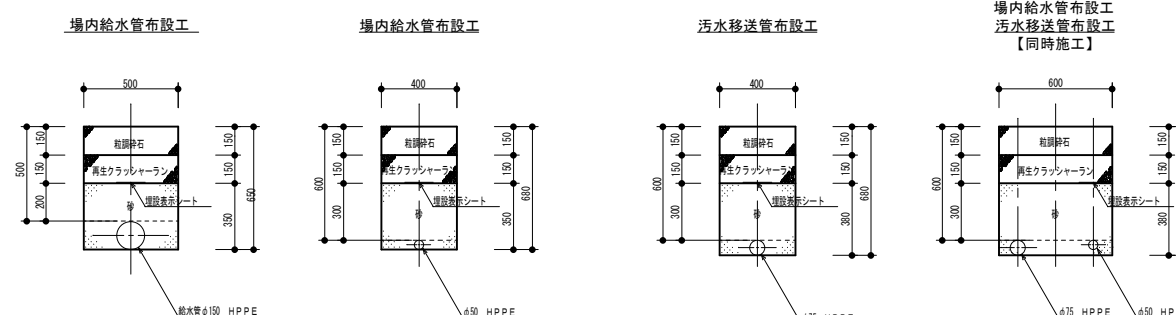


全体平面図

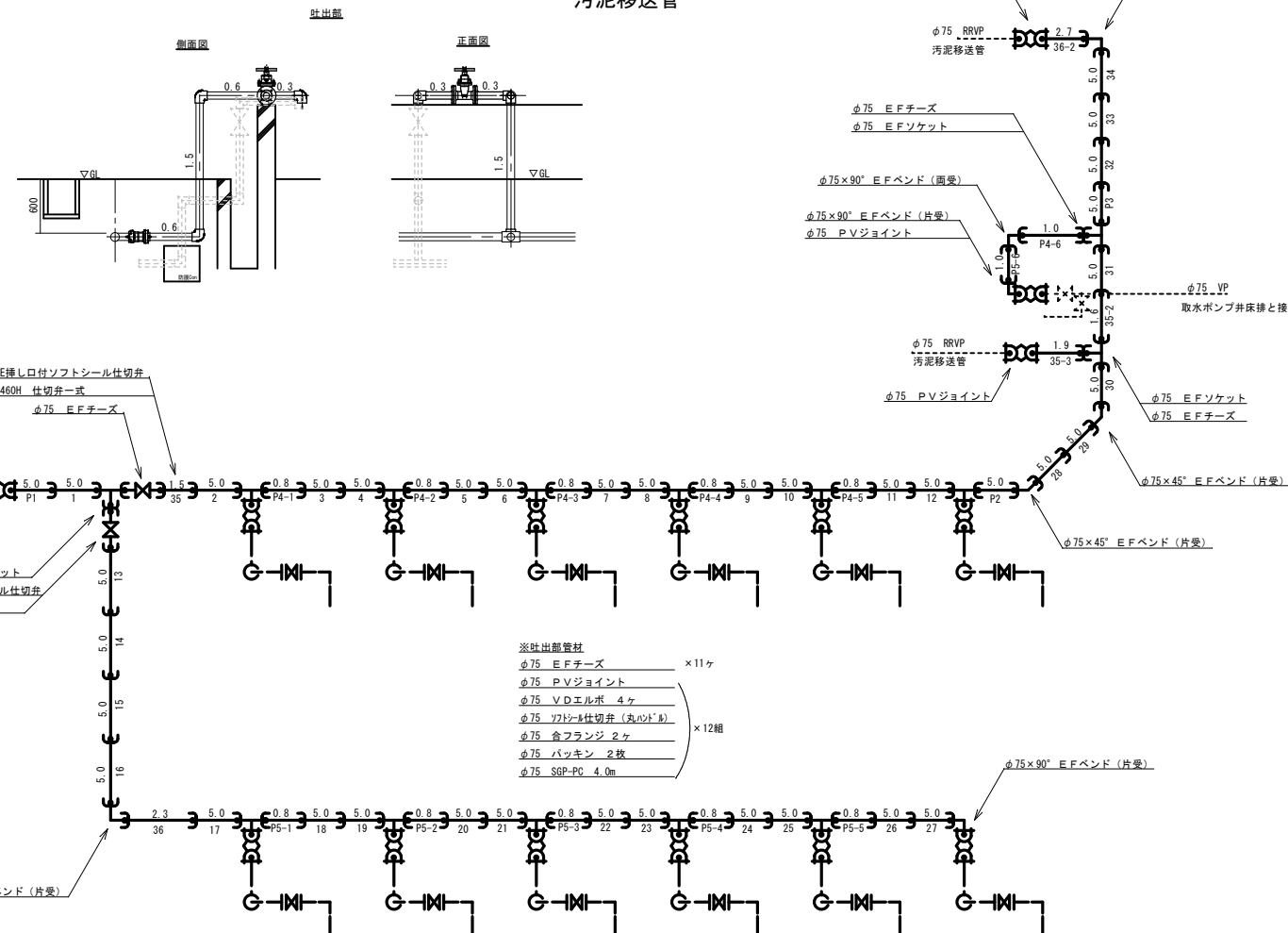


掘削復旧断面図



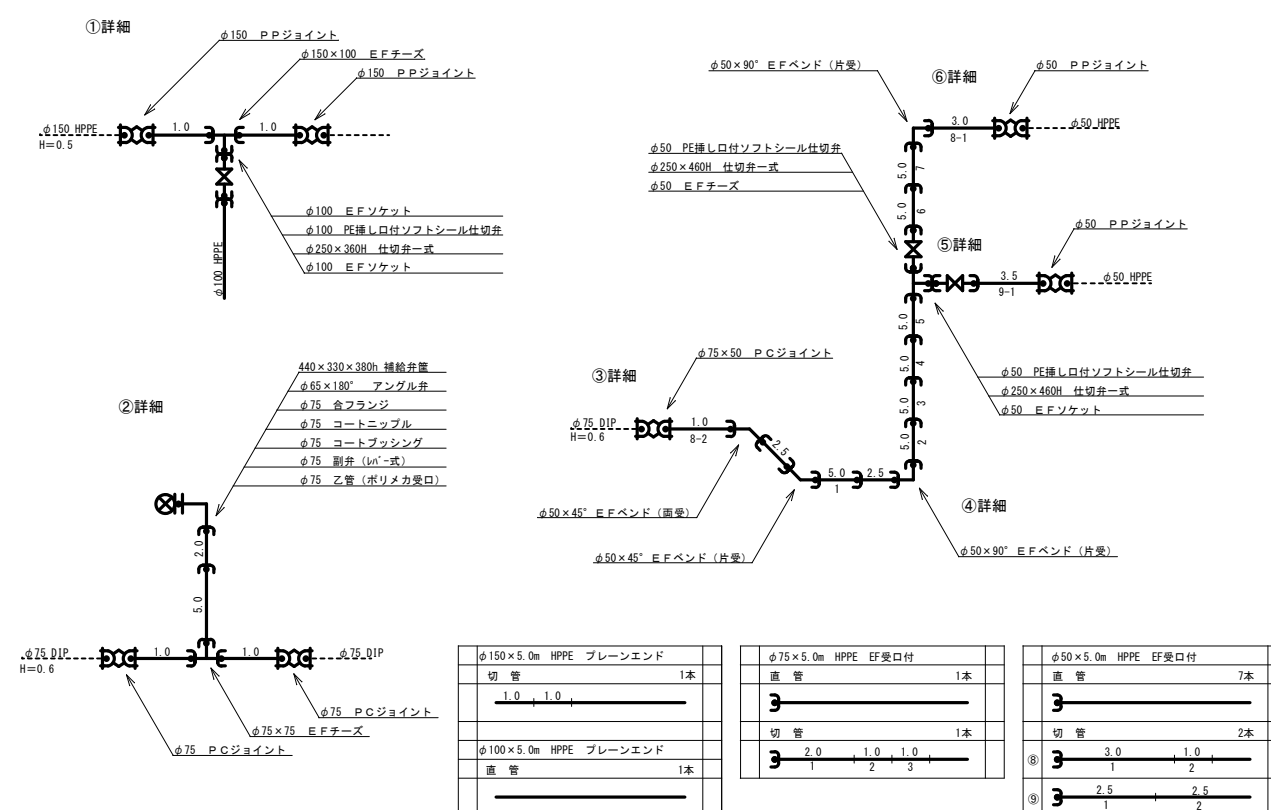
配管詳細図

汚泥移送管



配管詳細図

給水管



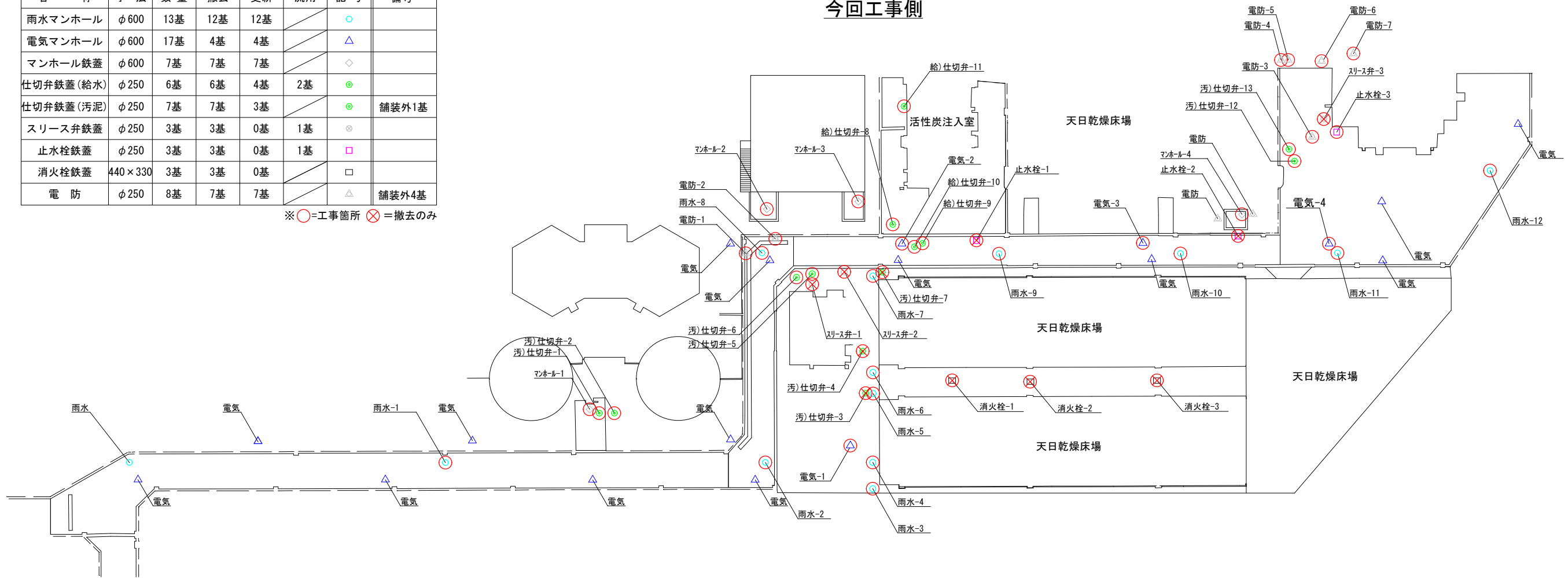
|      |             |       |         |
|------|-------------|-------|---------|
| 事業名  | 水道事業        |       |         |
| 工事名  | 北茂浄水場場内整備工事 |       |         |
| 図面名  | 平面図         | 配管詳細図 | 掘削復旧断面図 |
| 尺度   | 図示          | 図面番号  | 1/6     |
| 事業主  | 佐賀東部水道企業団   |       |         |
| 施工年度 | 令和5年度       | 課長    | 副課長     |
|      |             | 主任技師  | 技師      |
|      |             | 技師    | 技師      |

# 北茂安浄水場既設鉄蓋更新図

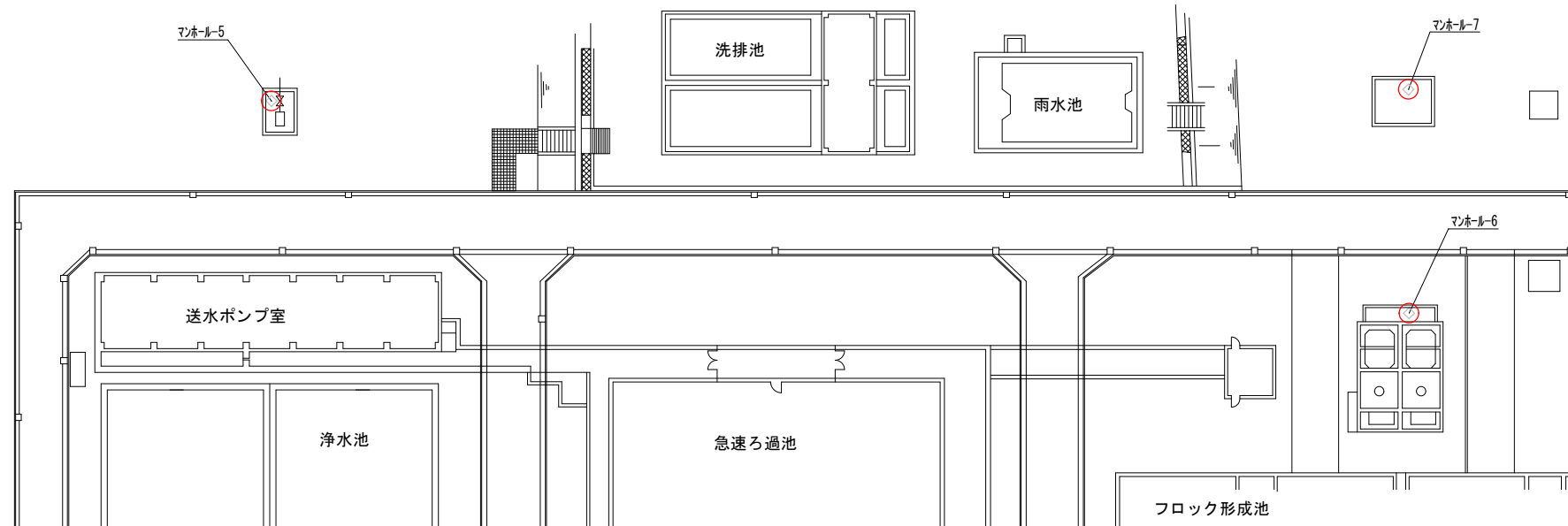
| 名称        | 寸法      | 数量  | 撤去  | 更新  | 流用 | 記号 | 備考    |
|-----------|---------|-----|-----|-----|----|----|-------|
| 雨水マンホール   | φ600    | 13基 | 12基 | 12基 |    | ○  |       |
| 電気マンホール   | φ600    | 17基 | 4基  | 4基  |    | △  |       |
| マンホール鉄蓋   | φ600    | 7基  | 7基  | 7基  |    | ◇  |       |
| 仕切弁鉄蓋(給水) | φ250    | 6基  | 6基  | 4基  | 2基 | ◎  |       |
| 仕切弁鉄蓋(汚泥) | φ250    | 7基  | 7基  | 3基  |    | ⊙  | 舗装外1基 |
| スリース弁鉄蓋   | φ250    | 3基  | 3基  | 0基  | 1基 | ⊗  |       |
| 止水栓鉄蓋     | φ250    | 3基  | 3基  | 0基  | 1基 | □  |       |
| 消火栓鉄蓋     | 440×330 | 3基  | 3基  | 0基  |    | □  |       |
| 電防        | φ250    | 8基  | 7基  | 7基  |    | △  | 舗装外4基 |

※ ○=工事箇所 ⊗=撤去のみ

## 今回工事側



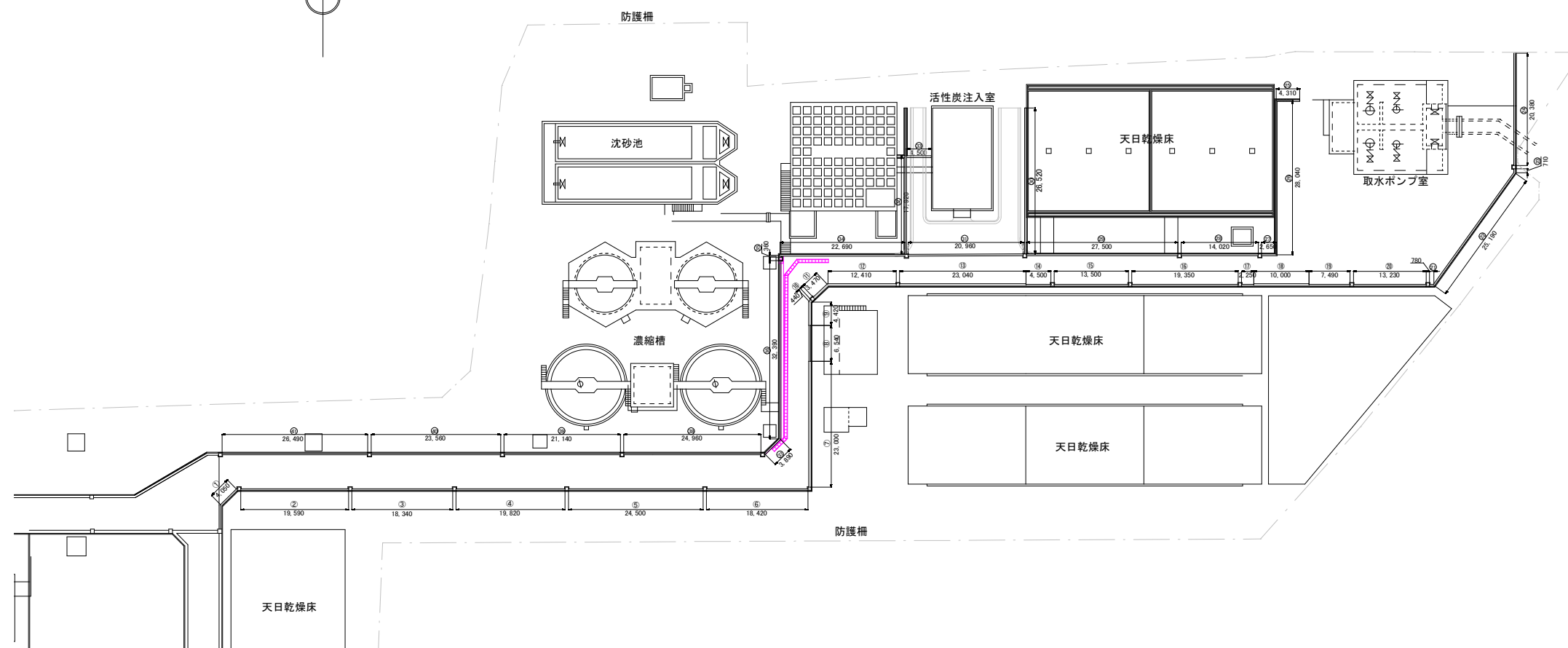
## 管理本館側



|      |               |      |      |      |
|------|---------------|------|------|------|
| 事業名  | 水道事業          |      |      |      |
| 工事名  | 北茂安浄水場場内整備工事  |      |      |      |
| 図面名  | 北茂安浄水場既設鉄蓋更新図 |      |      |      |
| 尺度   | 図示            | 図面番号 | 2/6  |      |
| 事業主  | 佐賀東部水道企業団     |      |      |      |
| 施工年度 | 令和5年度         | 課長   | 主任技師 | 主務技師 |

北茂安浄水場側溝設置平面図  
(側溝延長)

今回工事場所



側溝延長一覧表

・縦断側溝 (U-240) L=600mm

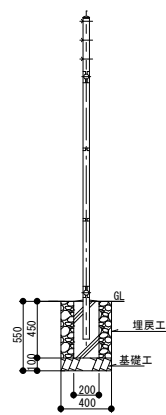
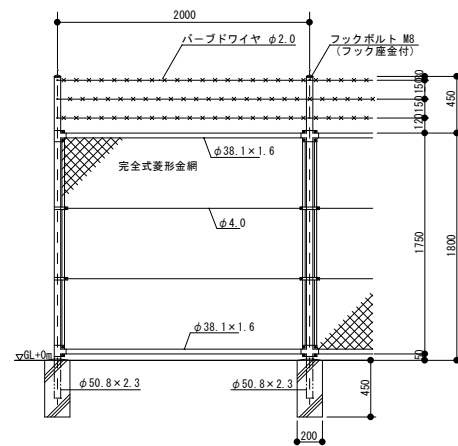
| 番号 | 延長 (m) | 数量 (個) | 備考   | 番号 | 延長 (m) | 数量 (個) | 備考   |
|----|--------|--------|------|----|--------|--------|------|
| ①  | 4.05   | 7      | -    | ②⑤ | 4.31   | 8      | -    |
| ②  | 19.59  | 33     | -    | ②⑥ | 28.04  | 47     | -    |
| ③  | 18.34  | 31     | -    | ②⑦ | 2.65   | 5      | -    |
| ④  | 19.82  | 33     | 現場対応 | ②⑧ | 14.02  | 24     | -    |
| ⑤  | 24.50  | 42     | -    | ②⑨ | 27.50  | 47     | -    |
| ⑥  | 18.42  | 31     | -    | ②⑩ | 26.52  | 45     | -    |
| ⑧  | 6.54   | 12     | -    | ②⑪ | 20.96  | 36     | -    |
| ⑭  | 4.50   | 8      | -    | ②⑫ | 17.92  | 31     | -    |
| ⑮  | 13.50  | 23     | -    | ②⑬ | 4.50   | 8      | -    |
| ⑯  | 19.35  | 33     | -    | ②⑭ | 22.69  | 38     | -    |
| ⑰  | 2.25   | 4      | -    | ②⑮ | 0.36   | 1      | -    |
| ⑱  | 7.49   | 13     | -    | ②⑯ | 32.39  | 55     | -    |
| ⑳  | 13.23  | 22     | 現場対応 | ②⑰ | 3.89   | 8      | -    |
| ㉑  | 0.78   | 2      | -    | ②⑱ | 24.96  | 42     | -    |
| ㉒  | 25.19  | 43     | -    | ②㉑ | 21.14  | 36     | -    |
| ㉓  | 0.71   | 2      | -    | ②㉒ | 23.56  | 40     | -    |
| ㉔  | 20.38  | 35     | -    | ②㉓ | 26.49  | 44     | 現場対応 |
| 合計 |        |        |      | 合計 | 520.54 | 889    | -    |

・横断側溝 (NSK-250) L=1000mm

| 番号 | 延長 (m) | 数量 (個) | 備考   |
|----|--------|--------|------|
| ⑦  | 23.00  | 23     | -    |
| ⑨  | 4.42   | 5      | -    |
| ⑩  | 0.44   | 1      | -    |
| ⑪  | 3.47   | 4      | -    |
| ⑫  | 12.41  | 13     | -    |
| ⑬  | 23.04  | 23     | 現場対応 |
| ⑮  | 10.00  | 10     | -    |
| 合計 | 76.78  | 79     | -    |

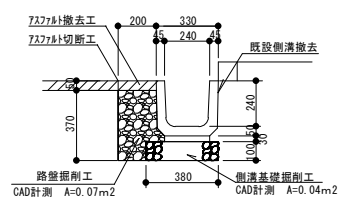
・「グレーチング」付 (L=1000mm)

PCフェンス H=1.800 (直忍付)

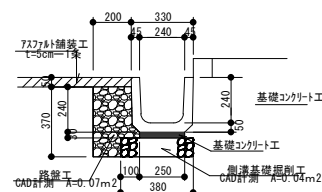


縦断側溝 (U-240)  
(L=600)

〔掘削時〕

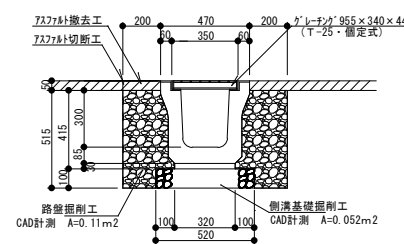


〔復旧時〕

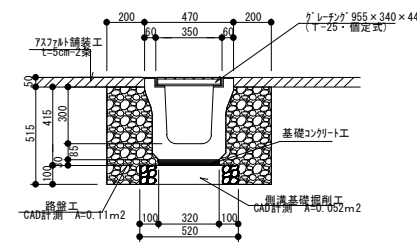


横断側溝 (NSK-250)  
(L=1000)

〔掘削時〕



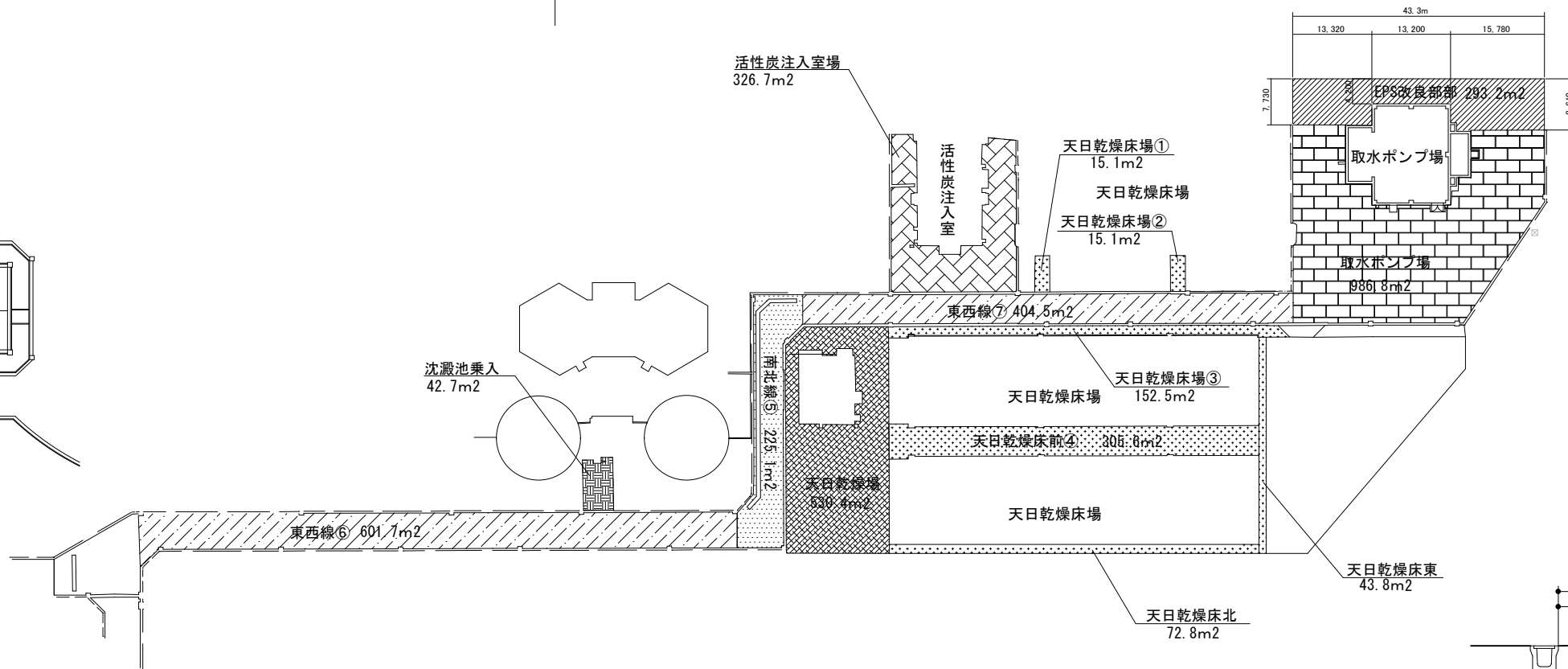
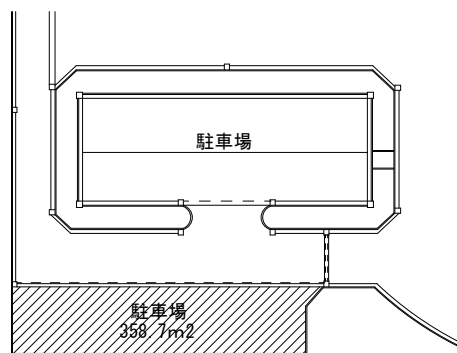
〔復旧時〕



|      |               |      |      |      |
|------|---------------|------|------|------|
| 事業名  | 水道事業          |      |      |      |
| 工事名  | 北茂安浄水場場内整備工事  |      |      |      |
| 図面名  | 北茂安浄水場側溝設置平面図 |      |      |      |
| 尺度   | 図示            | 図面番号 | 3/6  |      |
| 事業主  | 佐賀東部水道企業団     |      |      |      |
| 施工年度 | 令和5年度         | 課長   | 課長補佐 | 主任技師 |

北茂安浄水場舗装図 S=1:500

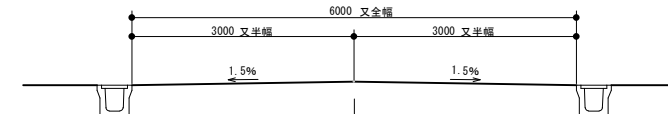
西側駐車場舗装図



舗装面積

| 舗装箇所    | 舗装面積 (m <sup>2</sup> ) | 記号                      |
|---------|------------------------|-------------------------|
| 東西線⑥    | 601.7                  | [Hatched pattern]       |
| 東西線⑦    | 404.5                  | [Hatched pattern]       |
| 南北線⑤    | 225.1                  | [Dotted pattern]        |
| 沈澱池乗入   | 42.7                   | [Cross-hatched pattern] |
| 活性炭注入室場 | 326.7                  | [Cross-hatched pattern] |
| 天日乾燥床場① | 15.1                   | [Dotted pattern]        |
| 天日乾燥床場② | 15.1                   | [Dotted pattern]        |
| 天日乾燥床場③ | 152.5                  | [Dotted pattern]        |
| 天日乾燥床場④ | 306.8                  | [Dotted pattern]        |
| 天日乾燥床場  | 530.4                  | [Cross-hatched pattern] |
| 取水ポンプ場  | 986.8                  | [Cross-hatched pattern] |
| 天日乾燥床北  | 72.8                   | [Dotted pattern]        |
| 天日乾燥床東  | 43.8                   | [Dotted pattern]        |
| EPS改良部  | 293.2                  | [Hatched pattern]       |
| 駐車場     | 358.7                  | [Hatched pattern]       |
| 合計      | 4374.7                 |                         |

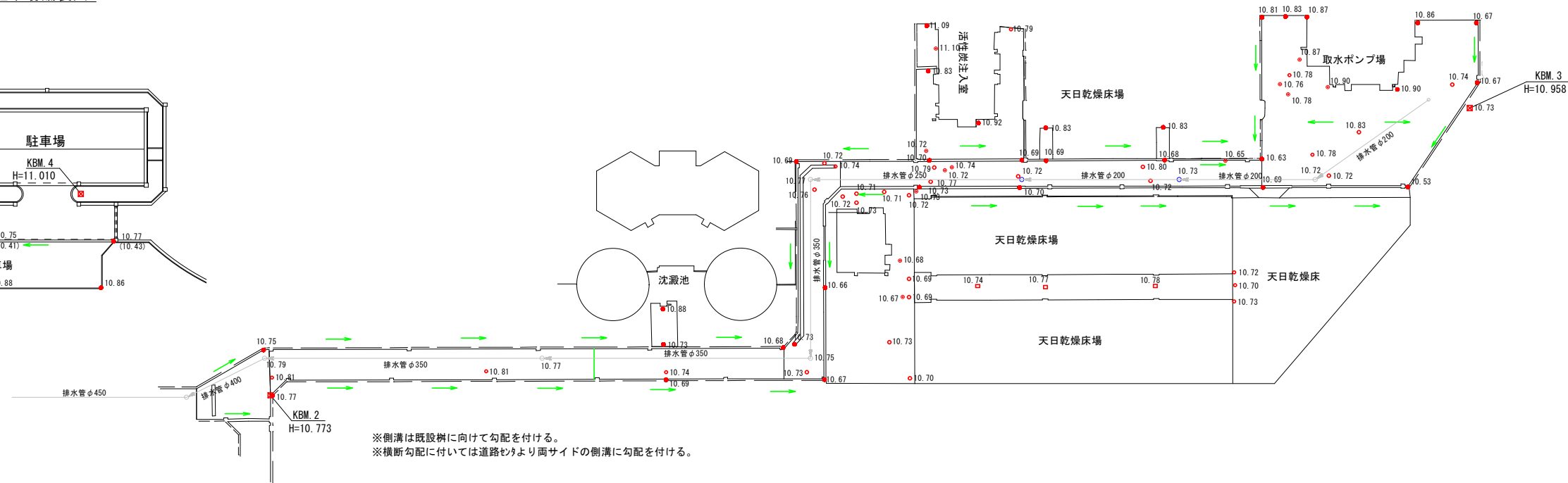
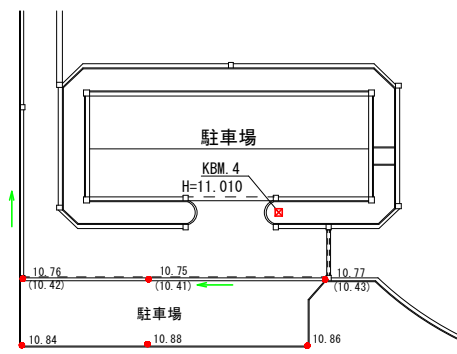
標準横断面 S=1/50



表層工 (改良1:1:7 軟粒度As) t=50mm  
 不陸修正 (補足材RC-40) t=30mm

北茂安浄水場排水図 S=1:500

西側駐車場舗装図



| 凡 例     |        |
|---------|--------|
| 10.78   | マンホール高 |
| 10.77   | 地盤高    |
| (10.43) | 水路底高   |

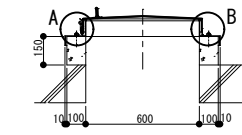
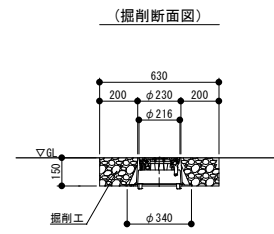
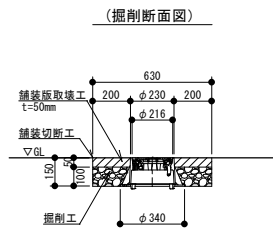
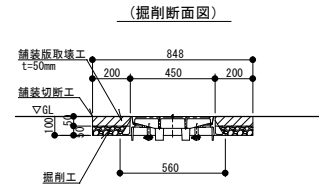
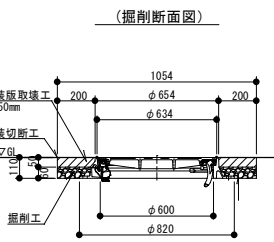
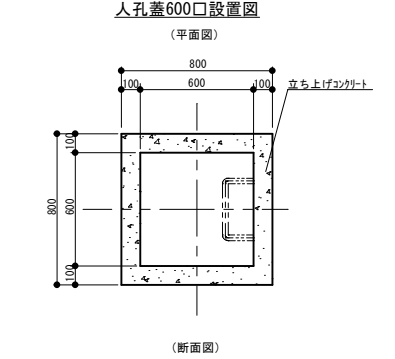
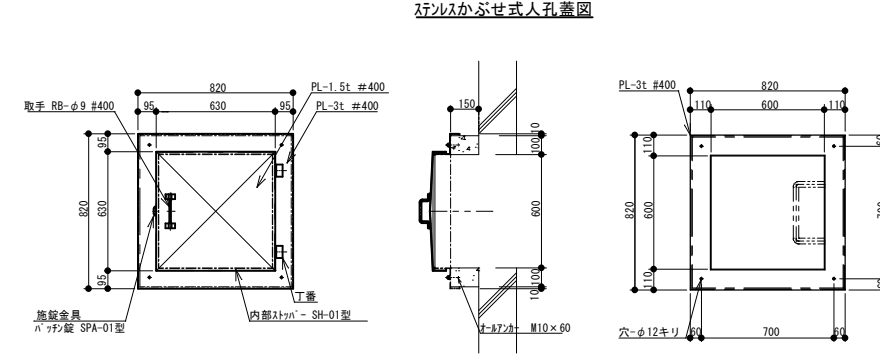
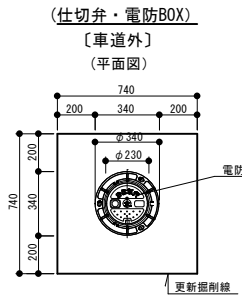
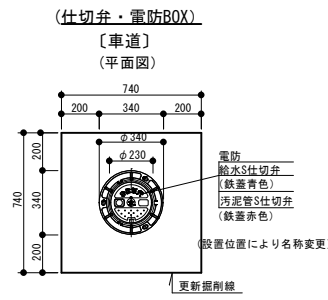
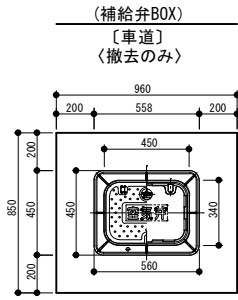
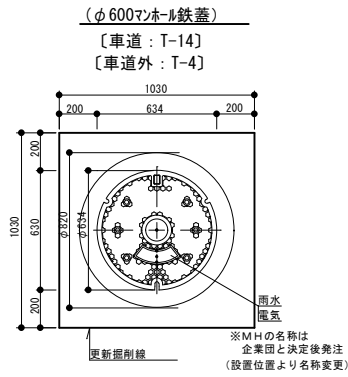
※側溝は既設溝に向けて勾配を付ける。  
 ※横断面勾配に付いては道路幅より両サイドの側溝に勾配を付ける。

| 事業名  |               | 水道事業 |      |      |
|------|---------------|------|------|------|
| 工事名  | 北茂安浄水場場内整備工事  |      |      |      |
| 図面名  | 北茂安浄水場舗装図、排水図 |      |      |      |
| 尺度   | 図示            | 図面番号 | 4/6  |      |
| 事業主  | 佐賀東部水道企業団     |      |      |      |
| 施工年度 | 令和5年度         | 課長   | 課長補佐 | 主任技師 |



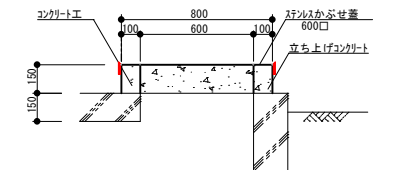
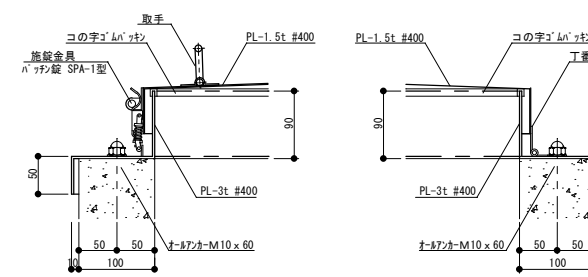
# 付帯図

## 鉄蓋更新図

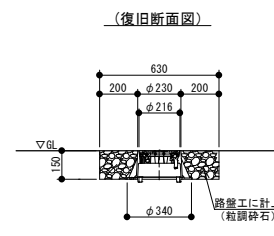
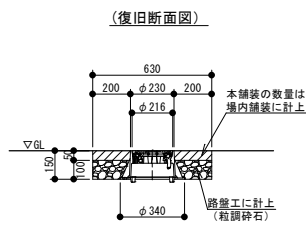
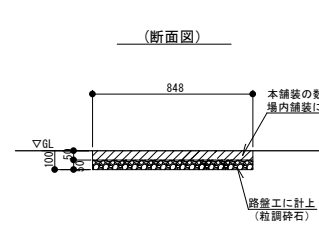
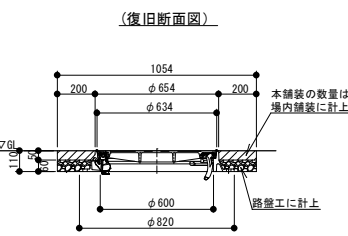
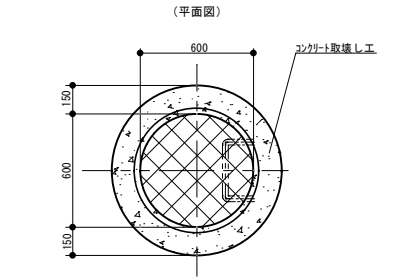


A部詳細図

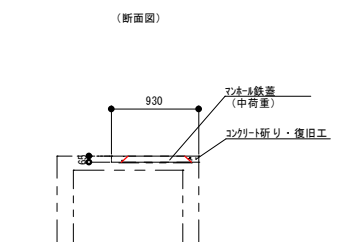
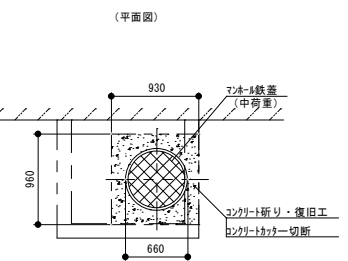
B部詳細図



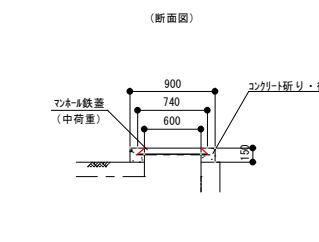
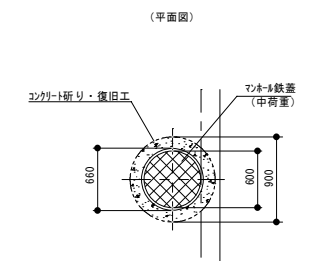
φ600マンホール撤去図



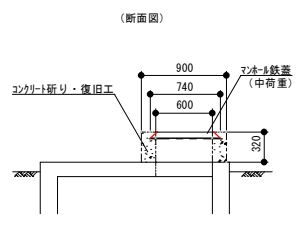
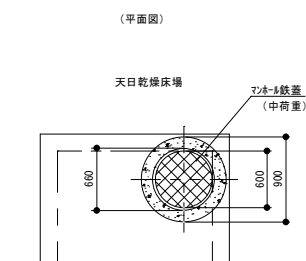
マンホール-1



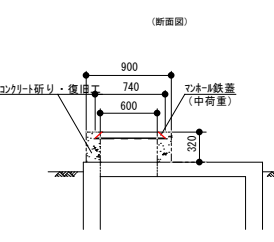
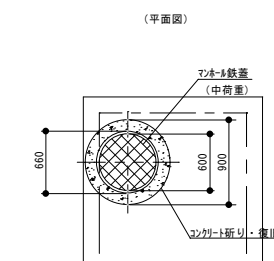
マンホール-2、3



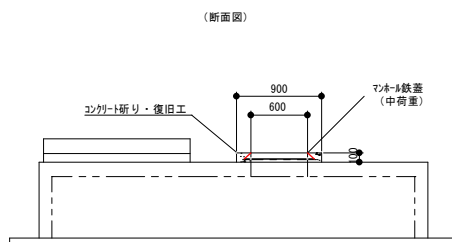
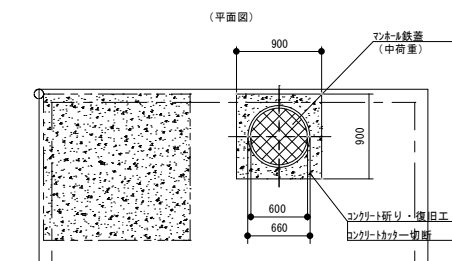
マンホール-4



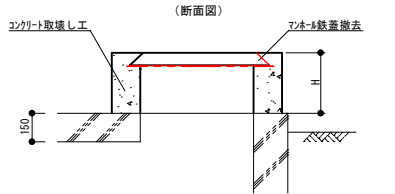
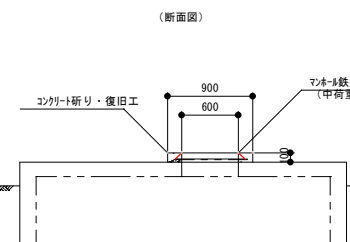
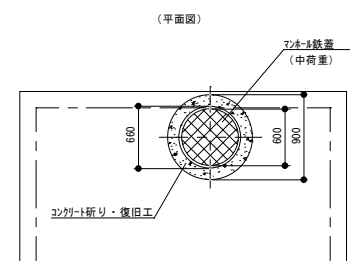
マンホール-5



マンホール-6



マンホール-7



| 位置     | H (mm) | 立上り形式 |
|--------|--------|-------|
| マンホール1 | 0      | 無     |
| マンホール2 | 150    | 円形    |
| マンホール3 | 150    | 円形    |
| マンホール4 | 320    | 円形    |
| マンホール5 | 320    | 円形    |
| マンホール6 | 0      | 無     |
| マンホール7 | 0      | 無     |

|      |              |      |      |      |
|------|--------------|------|------|------|
| 事業名  | 水道事業         |      |      |      |
| 工事名  | 北茂安浄水場場内整備工事 |      |      |      |
| 図面名  | 付帯図          |      |      |      |
| 尺度   | 図示           | 図面番号 | 6/6  |      |
| 事業主  | 佐賀東部水道企業団    |      |      |      |
| 施工年度 | 令和5年度        | 課長   | 課長補佐 | 主任技師 |