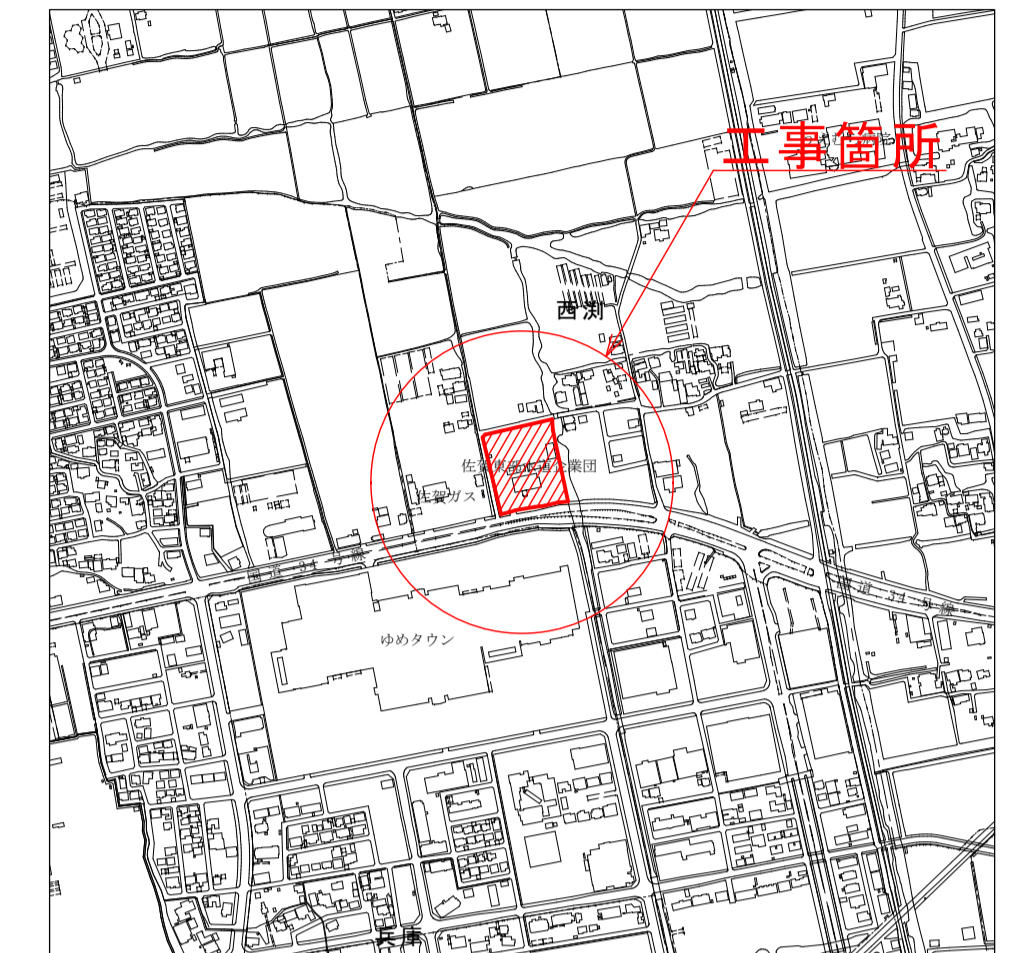
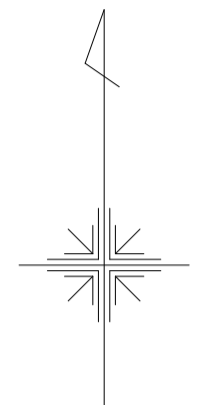


位置図 S=1/10,000



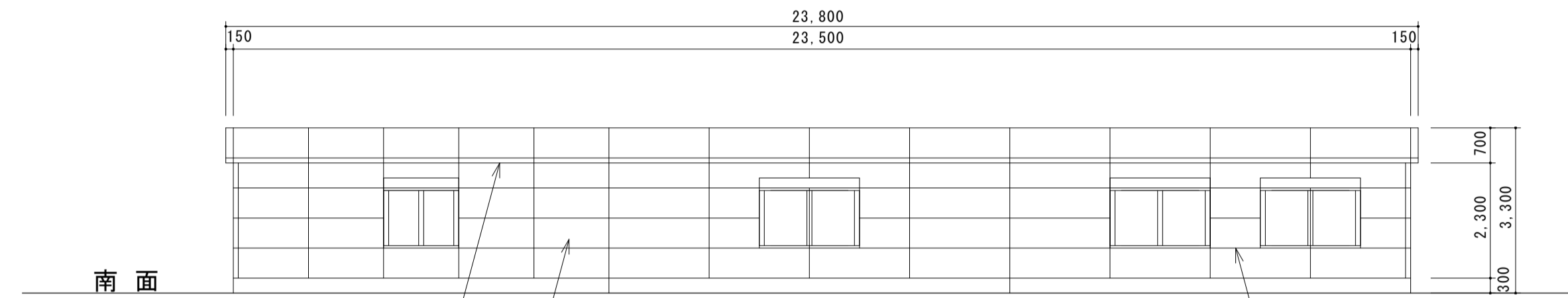
平面図 S=1/500



防水工(シーリング工) : 車庫棟・機械室棟  
 $\Sigma L=720.6m$  (44.4+159.5+44.7+43.6+47.6+69.8+270.5+40.5=720.6m)  
 塗装工 : 車庫棟・通用口・機械室棟  
 塗装工  $\Sigma S=581m^2$  (138.2+31.2+56.0+315.9+25.5+14.2=581m<sup>2</sup>)

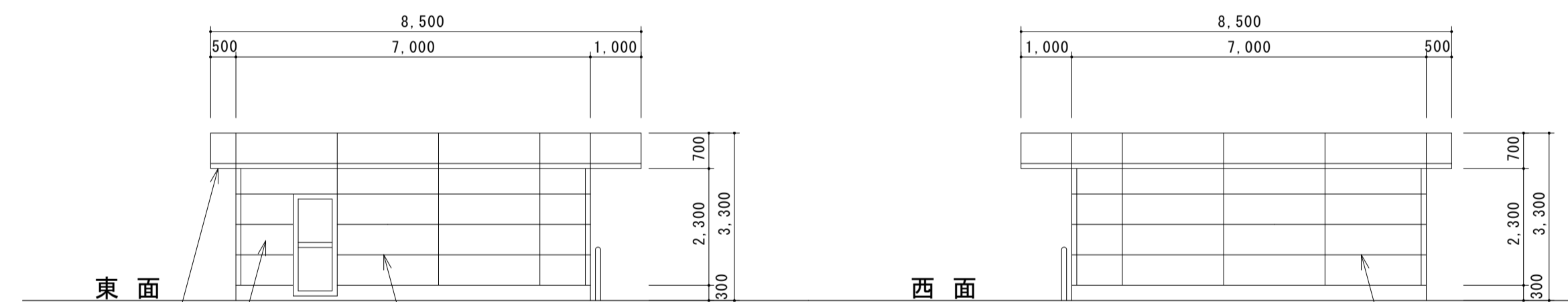


立面図(車庫棟) S=1/100



塗装工(軒天:ケイカル板)  $\Sigma S=31.2m^2$   
 合成樹脂エマルジョンペイント  
 塗装工(外壁:ALC<sup>®</sup> 裨)  $\Sigma S=138.2m^2$   
 可とう形改修塗材E

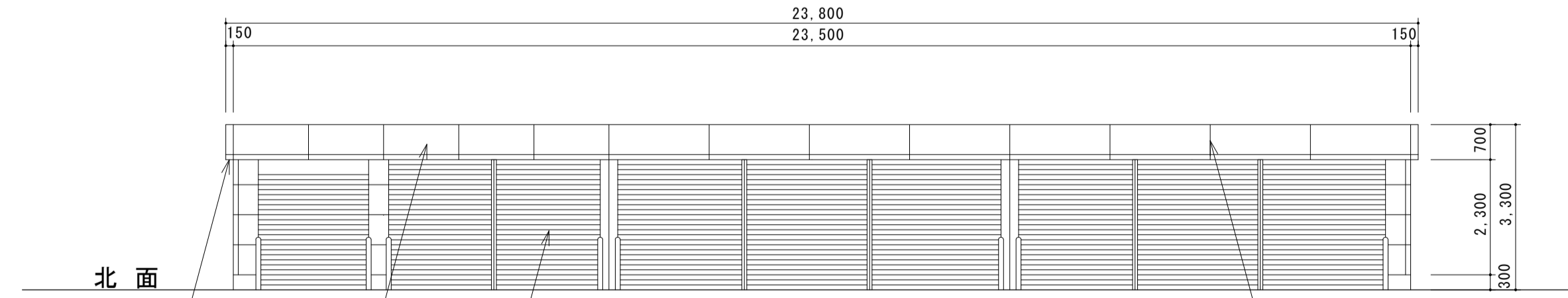
防水工(目地増し打ち)  
 $\Sigma L=159.5m$  (64.6+26.4+10.7+33.8+24.0=159.5m)  
 南面: 木-ト 縦横・破風板・サッシ廻り・根廻り目地



塗装工(軒天:ケイカル板)  $\Sigma S=31.2m^2$   
 合成樹脂エマルジョンペイント  
 塗装工(外壁:ALC<sup>®</sup> 裨)  $\Sigma S=138.2m^2$   
 可とう形改修塗材E

防水工(目地増し打ち)  
 $\Sigma L=44.7m$  (18.0+9.5+5.4+4.9+6.9=44.7m)  
 東面: 木-ト 縦横・破風板・SD<sup>®</sup> 7廻り・根廻り目地

防水工(目地増し打ち)  
 $\Sigma L=44.4m$  (20.6+11.5+5.4+6.9=44.4m)  
 西面: 木-ト 縦横・破風板・根廻り目地



塗装工(軒天:ケイカル板)  $\Sigma S=31.2m^2$   
 合成樹脂エマルジョンペイント

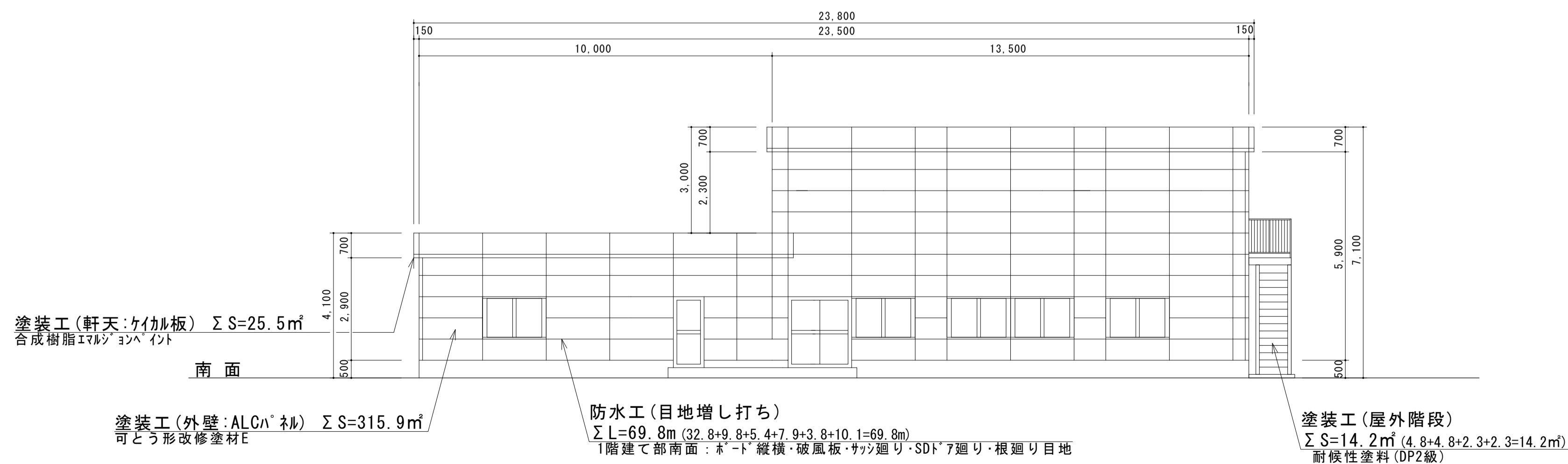
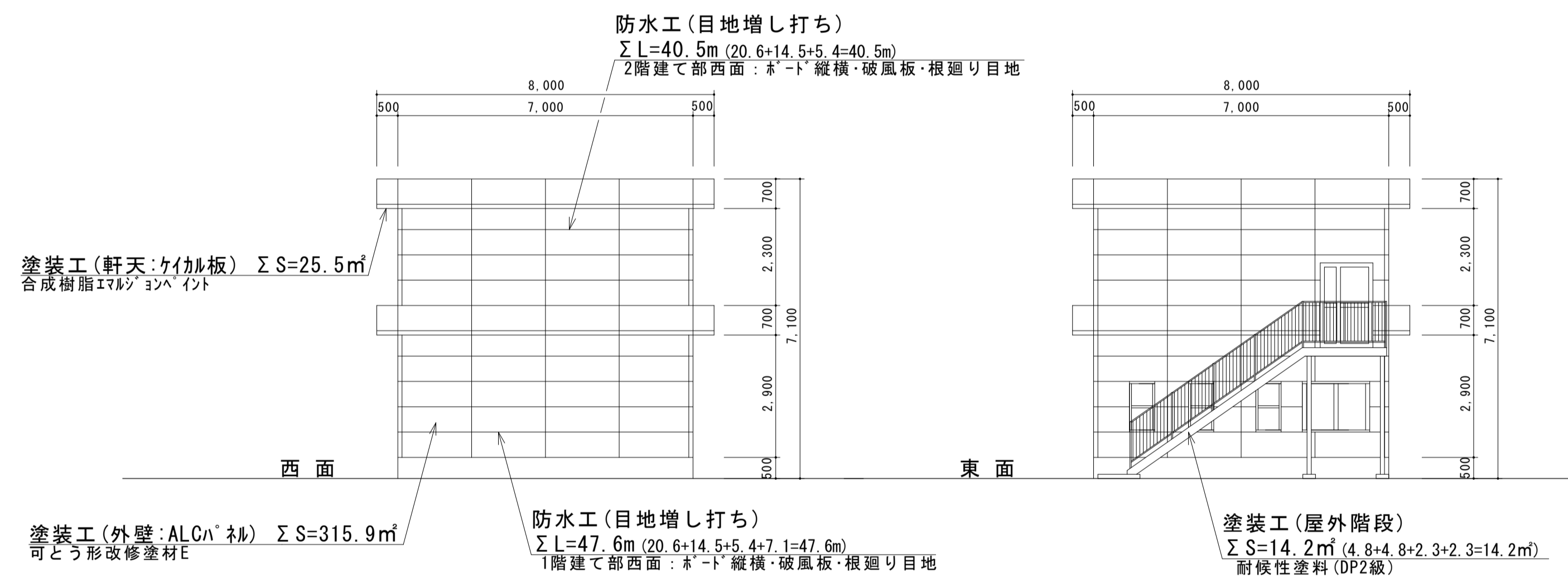
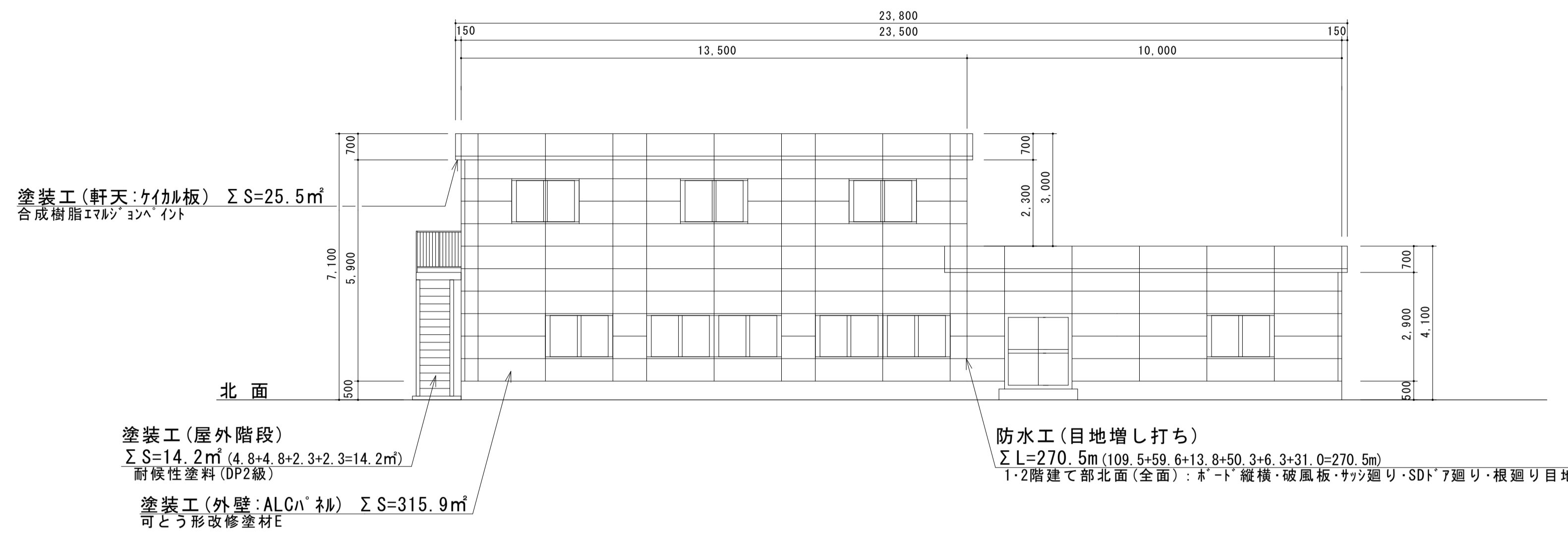
塗装工(外壁:ALC<sup>®</sup> 裨)  $\Sigma S=138.2m^2$   
 可とう形改修塗材E

塗装工(シャッター)  $\Sigma S=56.0m^2$   
 耐候性塗料(DP2級)

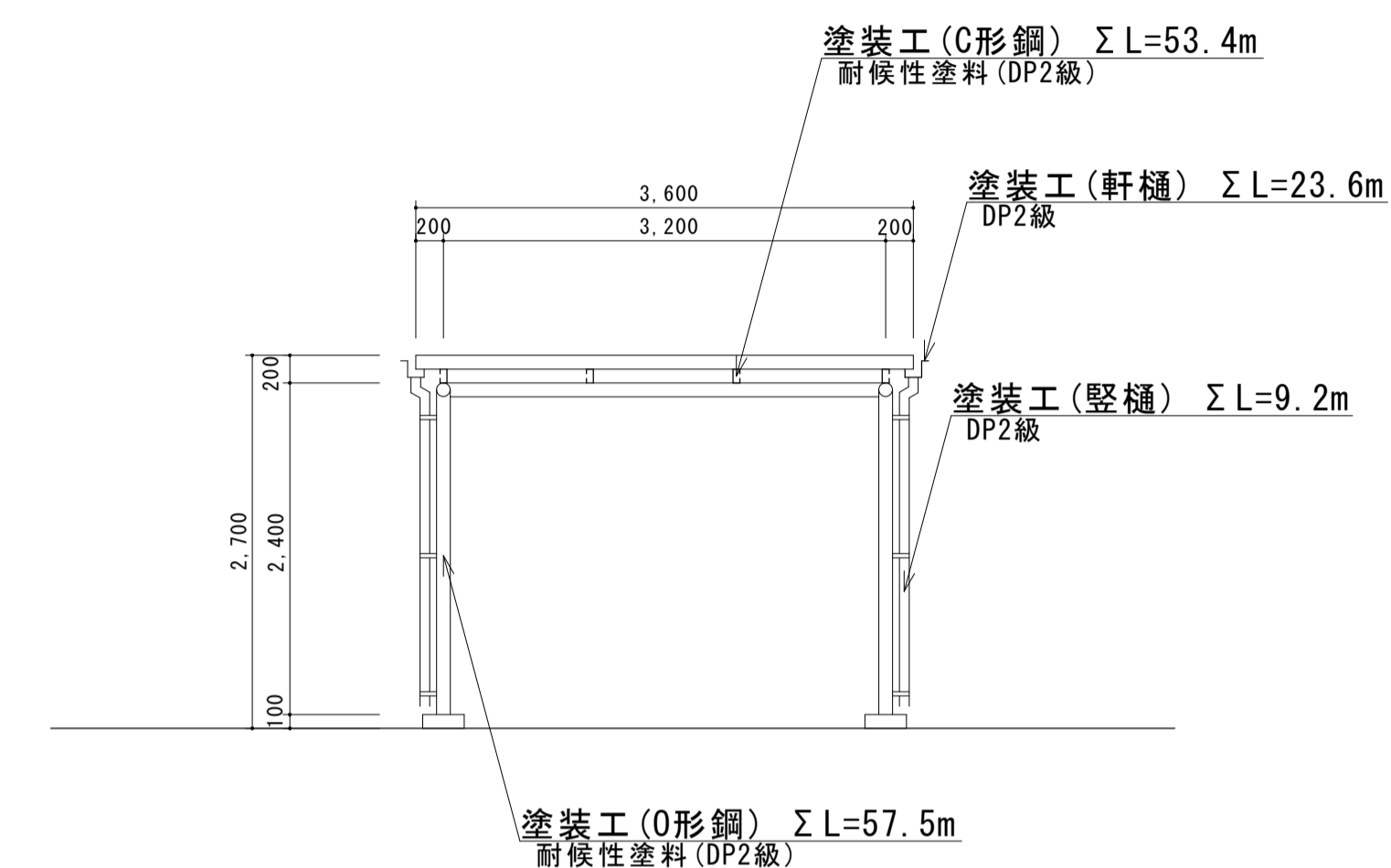
防水工(目地増し打ち)  
 $\Sigma L=43.6m$  (4.6+13.8+10.7+6.8+6.9+0.80=43.6m)  
 東面: 木-ト 縦横・破風板・シャッター柱・廻り・根廻り目地

事業名	水道用水供給事業			
工事名	本庁舎車庫棟及び機械室棟外壁塗装工事			
図面名	位置図 平面図 立面図			
尺度	図示	図面番号	1/2	
事業主	佐賀東部水道企業団			
施工年度	令和4年度	課長	課長補佐	主任係長 担当者

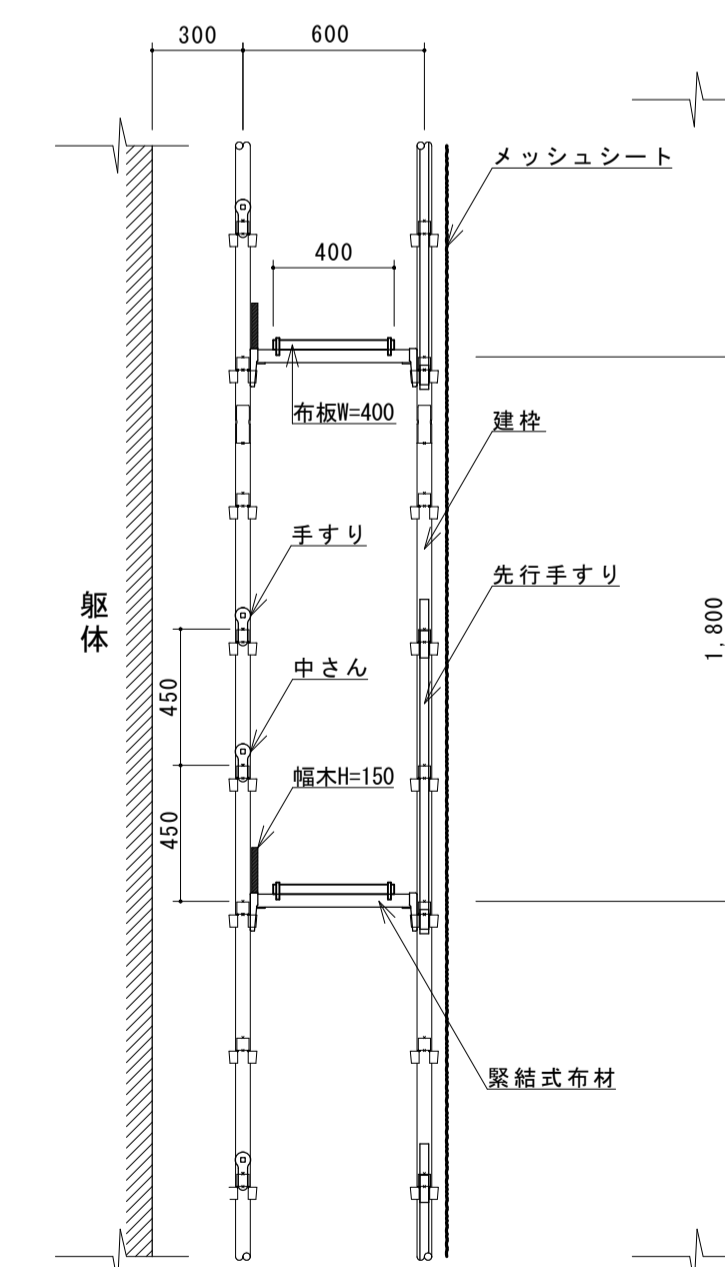
立面図（機械室棟） S=1/100



断面図（通用口） S=1/100



仮設図（足場標準断面） S=1/25



事業名	水道用水供給事業			
工事名	本庁舎車庫棟及び機械室棟外壁塗装工事			
図面名	立面図	断面図	仮設図	
尺度	図示	図面番号	2/2	
事業主	佐賀東部水道企業団			
施工年度	令和4年度	課長	課長補佐	主任係長