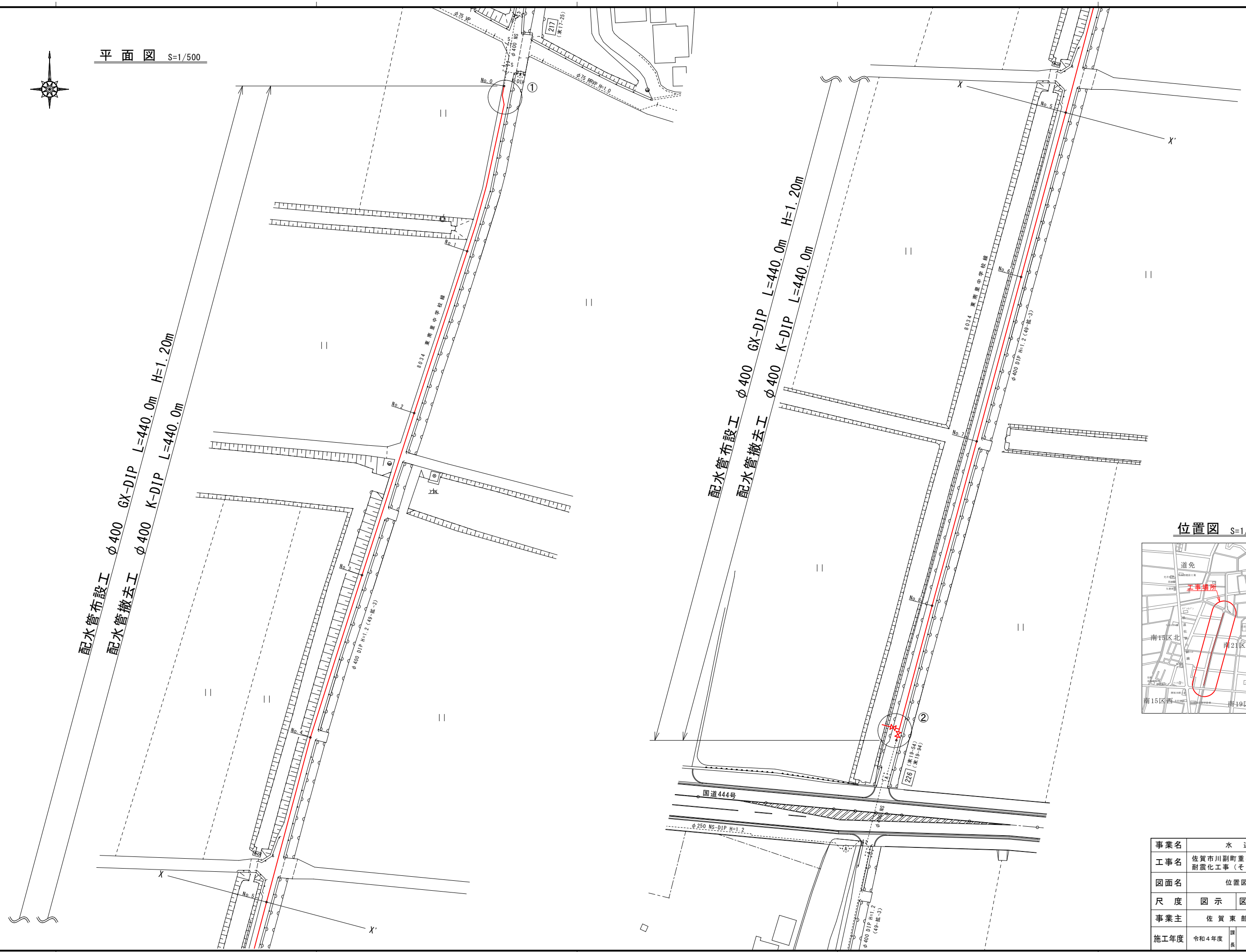
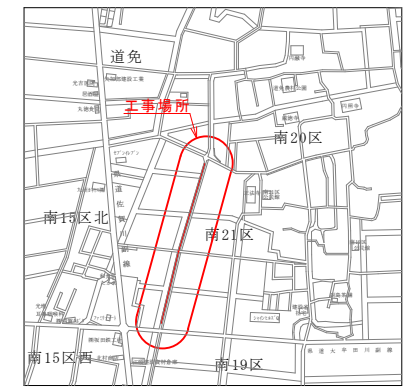




平面図 S=1/500



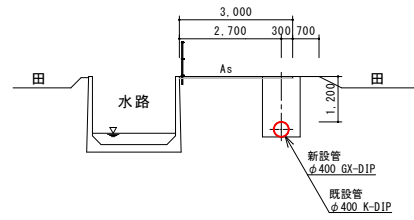
位置図 S=1/10,000



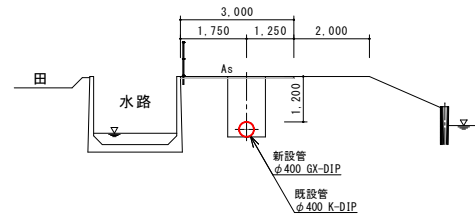
事業名	水道事業			
工事名	佐賀市川副町重要給水施設配水管耐震化工事(その3)			
図面名	位置図 平面図			
尺度	図示	図面番号	1/3	
事業主	佐賀東部水道企業団			
施工年度	令和4年度	課長	課長補佐	主任係長 担当係

横断図 S=1/100

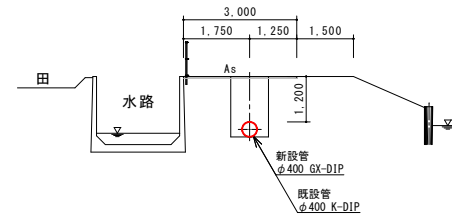
No. 0
(起点)



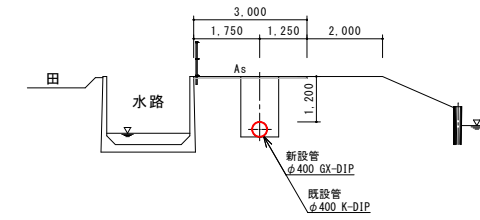
No. 3



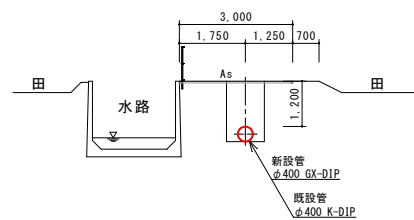
No. 6



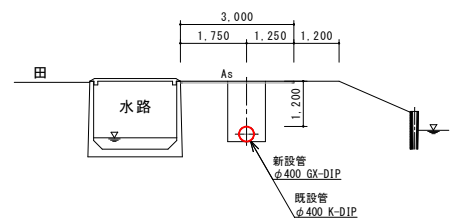
No. 8+40
(終点)



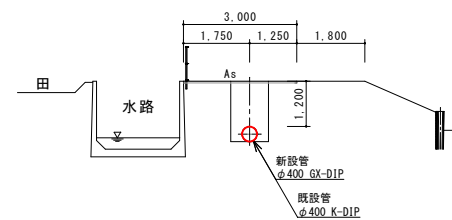
No. 1



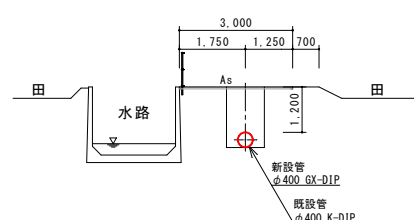
No. 4



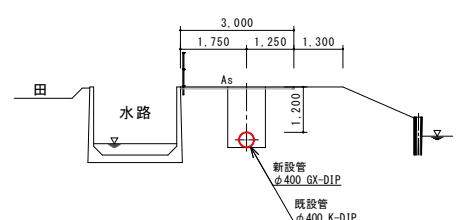
No. 7



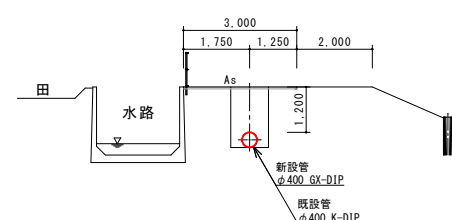
No. 2



No. 5

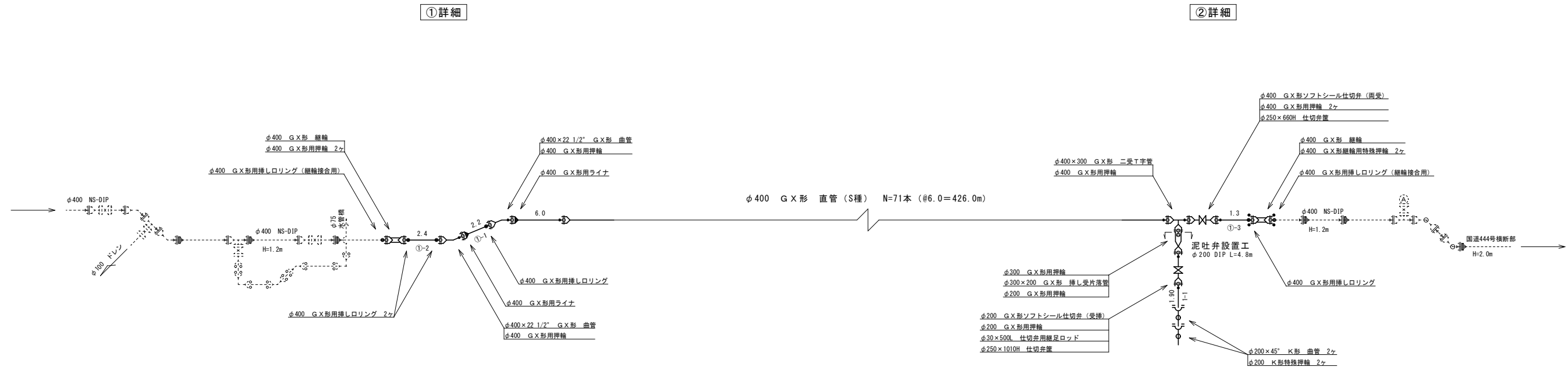


No. 8

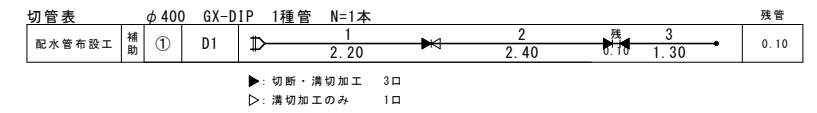


事業名	水道事業			
工事名	佐賀市川副町重要給水施設配水管耐震化工事(その3)			
図面名	横断図			
尺度	図示	図面番号	2/3	
事業主	佐賀東部水道企業団			
施工年度	令和4年度	課長	課長補佐	主任係長 担当者

配管詳細図
【補助事業】



直管：φ400 GX-DIP S種管 N=1+71=72本

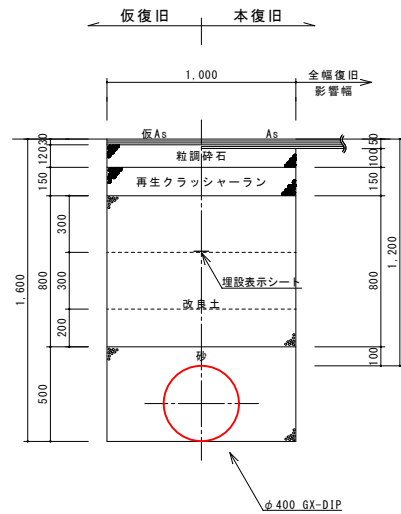


道路掘削復旧断面図 S=1/20

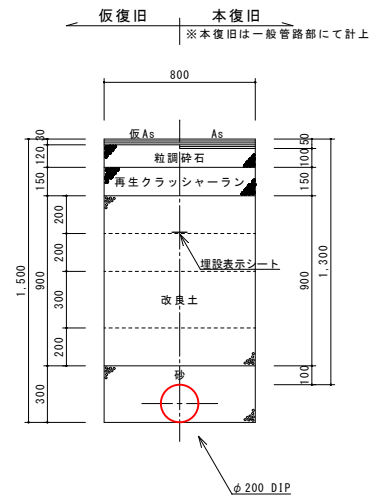
市道 東南里中学校線

※市道部については、影響部分の端から舗装終縁までの距離が1.2m以内の場合は、その舗装の終縁部までを影響範囲とする。

一般管路部

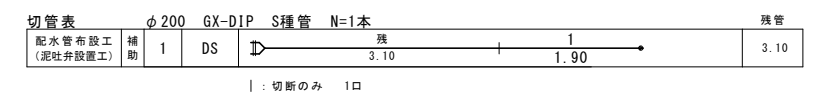
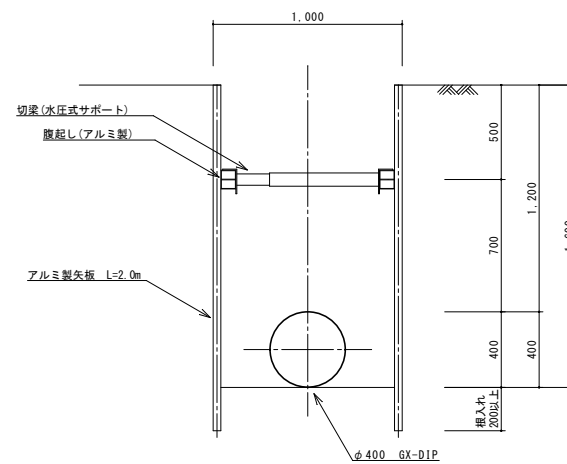


泥吐部



土留め工標準図 S=1/20

掘削深 H<2.0m
アルミ製矢板(支保1段)



事業名	水道事業			
工事名	佐賀市川副町重要給水施設配水管耐震化工事(その3)			
図面名	配管詳細図 道路掘削復旧断面図 土留め工標準図			
尺度	図示	図面番号	3/3	
事業主	佐賀東部水道企業団			
施工年度	令和4年度	課長	課長補佐	主任係長